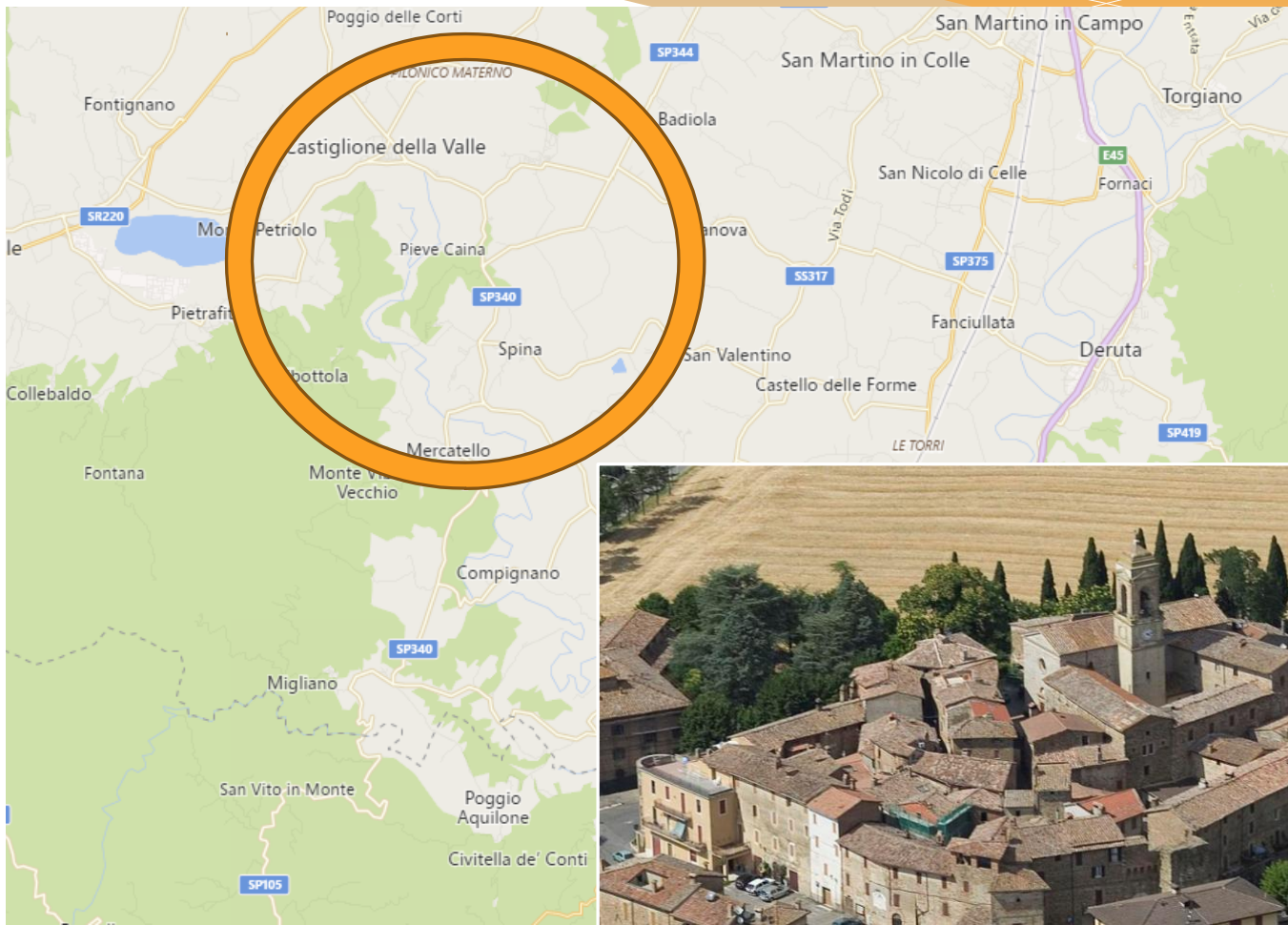


CONVEGNO

**“CANTIERE COMPLESSO”**

COMUNE DI MARSCIANO

# CANTIERE COMPLESSO



# Da tenere conto:

- **Dimensione delle imprese**
- **Piccoli lavori**
- **La moltitudine di varianti nelle lavorazioni**

# Obiettivi:

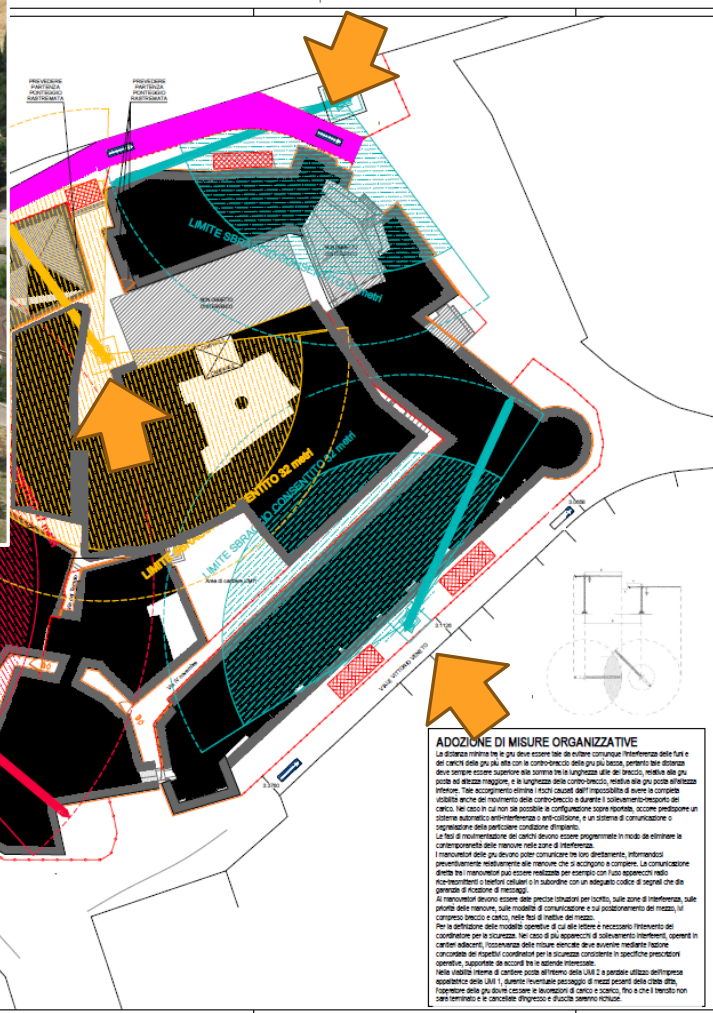
- **trasformare comportamenti insicuri in comportamenti sicuri**
- **avere un modello riproducibile in cantieri simili**

# NUMERI

**€ 8.560.000**

**Importo del centro di Spina**

# NUMERI



- SECONDA IN RETTE PLASTICA (per l'angolo di 90° e in base della base)
- SECONDA IN RETTE METALICA CON LUCIDI (per l'angolo di 90° e in base della base)
- INGRESSO/USCITA CARINABILI AL CANTIERE
- INGRESSO/USCITA PERSONALE AL CANTIERE
- PIAZZOLA CARICAMENTO
- AREA DI STOCCAGGIO MATERIALI
- AREA DI STOCCAGGIO MATERIALI
- ALTERNATIVE ESISTENTI
- GRU LIM 2 SERVIZIO DI METRI
- GRU LIM 3 SERVIZIO DI METRI
- GRU LIM 4 SERVIZIO DI METRI



# NUMERI

**8 imprese**

**di cui 3 solo per il centro  
storico di spina**

## **27** incontri motivazionali con:

- **14** datori di lavoro
- **86** operai
- **43** osservatori



# PERCEZIONE DEL RISCHIO

Con il patrocinio di:



## LA PERCEZIONE DEL RISCHIO E DELLA SICUREZZA NEGLI AMBIENTI DI LAVORO UN'INDAGINE SUI CANTIERI EDILI

Relazione Finale

Andrea Giommi  
Cristina Martelli  
Emilia Rocco  
Maria Flora Salvatori



Adesso le leggerò invece delle affermazioni  
e lei mi deve dire quanto è d'accordo con queste affermazioni da 1 a 5,  
dove 1 significa per niente d'accordo e 5 invece significa molto d'accordo

101	La cosa più importante è guadagnare bene	1-2-3-4-5
102	Ho cambiato il modo di lavorare in seguito a incidenti	1-2-3-4-5
103	Tutti noi ci mettiamo i DPI necessari sempre	1-2-3-4-5
104	Ogni giorno cerco di lavorare meglio	1-2-3-4-5
105	In questo lavoro bisogna sempre fare le cose in fretta	1-2-3-4-5
106	È molto difficile lavorare bene seguendo tutte le regole	1-2-3-4-5
107	I ragazzi nuovi rispettano sempre tutte le regole	1-2-3-4-5
108	I più vecchi rispettano sempre tutte le regole	1-2-3-4-5
109	Chi non rispetta le regole dovrebbe essere licenziato o punito in qualche modo perché danneggia tutti	1-2-3-4-5
110	Io seguo sempre tutte le regole sulla sicurezza	1-2-3-4-5
111	Nel mio gruppo si seguono sempre tutte le regole sulla sicurezza	1-2-3-4-5

E per concludere

Cosa pensa si debba fare nei cantieri edili per ridurre i rischi?

112 \_\_\_\_\_  
\_\_\_\_\_

113 La formazione sulla sicurezza le sembra sufficiente per fare il suo lavoro di tutti i giorni? 1-2-3-4-5

114 In caso di infortunio in cantiere sa cosa fare? 1-2-3-4-5

115 Cosa? \_\_\_\_\_

116 Cosa cambierebbe del suo lavoro? \_\_\_\_\_

\_\_\_\_\_

Ora fine intervista \_\_\_\_\_

Note del rilevatore \_\_\_\_\_

\_\_\_\_\_

# PERCEZIONE DEL RISCHIO

## DATI LAVORATORE INTERVISTATO

9	Età	_ _ _
10	Formazione	<input type="radio"/> Elementare <input type="radio"/> Media <input type="radio"/> Superiore
11	Nazionalità	<input type="radio"/> Italiana <input type="radio"/> Altro _____
12	Tipologia di rapporto di lavoro	<input type="radio"/> Tempo indeterminato <input type="radio"/> Tempo determinato <input type="radio"/> Artigiano (P.IVA) <input type="radio"/> Apprendista <input type="radio"/> Imprenditore
13	Esperienza professionale nell'edilizia	Anni  _ _ _  Mesi  _ _ _
14	Da quanto tempo lavora nell'azienda attuale	Anni  _ _ _  Mesi  _ _ _
15	Da quanto tempo lavora con le stesse persone	Anni  _ _ _  Mesi  _ _ _
16	Media ore giornaliere	_ _ _
17	Mansioni sicurezza	<input type="radio"/> Rspg <input type="radio"/> RIs <input type="radio"/> Nessuna
18	Ricorda di aver fatto dei corsi di formazione sulla sicurezza?	<input checked="" type="radio"/> SI <input type="radio"/> NO Titolo _____
19	Durata	Giorni  _ _ _
20	Anno	_ _ _ _ _ _ _
21	Alloggio	<input type="radio"/> Casa Affitto <input type="radio"/> Casa proprietà <input type="radio"/> Casa condivisa con altri <input type="radio"/> Camera
22	Famiglia	Moglie <input checked="" type="radio"/> SI <input type="radio"/> NO Figli <input checked="" type="radio"/> SI <input type="radio"/> NO
23	Vive in Italia con la famiglia	<input checked="" type="radio"/> SI <input type="radio"/> NO

# PERCEZIONE DEL RISCHIO

Quali sono le attività che si svolgono in cantiere?

## LE ATTIVITÀ DI CANTIERE

Adesso vediamo insieme quali sono le attività che si svolgono in questo cantiere		Fra le attività, mezzi o strumenti che mi ha indicato secondo lei, quali provocano più spesso infortuni? Mi risponda con un numero da 1 a 5, dove 1 corrisponde al minimo e 5 corrisponde al massimo	Nei casi di un eventuale infortunio in una delle attività presenti in cantiere secondo lei, quale potrebbe essere la gravità? Mi risponda con un numero da 1 a 5, dove 1 corrisponde al minimo e 5 corrisponde al massimo
24	Lavorare ad altezza terreno in presenza di ostacoli, materiali, fosse	40 ①-②-③-④-⑤	56 ①-②-③-④-⑤
25	Lavorare in altezza (tetto)	41 ①-②-③-④-⑤	57 ①-②-③-④-⑤
26	Lavorare in altezza (ponteggio)	42 ①-②-③-④-⑤	58 ①-②-③-④-⑤
27	Sono presenti scavi, buche, fosse superiori a m 1,70 di altezza	43 ①-②-③-④-⑤	59 ①-②-③-④-⑤
28	Spostare pesi a mano	44 ①-②-③-④-⑤	60 ①-②-③-④-⑤
29	Spostare grandi pesi con mezzi meccanici (gru, sollevatori, altro)	45 ①-②-③-④-⑤	61 ①-②-③-④-⑤
30	Fare cemento/calce o altri materiali da costruzione	46 ①-②-③-④-⑤	62 ①-②-③-④-⑤
31	Uso di martelli, mazzuoli e altro per battere o rompere	47 ①-②-③-④-⑤	63 ①-②-③-④-⑤
32	Uso e presenza di mezzi meccanici (ruspe, escavatori)	48 ①-②-③-④-⑤	64 ①-②-③-④-⑤
33	Lavorare il ferro/saldare	49 ①-②-③-④-⑤	65 ①-②-③-④-⑤
34	Tagliare materiali diversi (legno, ferro, ceramica) con seghe circolari o flessibili	50 ①-②-③-④-⑤	66 ①-②-③-④-⑤
35	Utilizzare sostanze chimiche particolari (colle, leganti, additivi speciali, tasselli chimici, diluenti, vernici)	51 ①-②-③-④-⑤	67 ①-②-③-④-⑤
36	Utilizzo sparachiodi	52 ①-②-③-④-⑤	68 ①-②-③-④-⑤
37	Utilizzare strumenti elettrici in genere	53 ①-②-③-④-⑤	69 ①-②-③-④-⑤
38	Utilizzare strumenti meccanici particolari (vibro compattatori, torni mole ecc.)	54 ①-②-③-④-⑤	70 ①-②-③-④-⑤
39	Altro _____	55 ①-②-③-④-⑤	71 ①-②-③-④-⑤

# PERCEZIONE DEL RISCHIO

Fra le attività, mezzi o strumenti che mi ha indicato secondo lei, quali provocano più spesso infortuni?

1 corrisponde al minimo  
5 corrisponde al massimo

## LE ATTIVITÀ DI CANTIERE

Adesso vediamo insieme quali sono le attività che si svolgono in questo cantiere	Fra le attività, mezzi o strumenti che mi ha indicato secondo lei, quali provocano più spesso infortuni? Mi risponda con un numero da 1 a 5, dove 1 corrisponde al minimo e 5 corrisponde al massimo	Nel caso di un eventuale infortunio in una delle attività presenti in cantiere secondo lei, quale potrebbe essere la gravità? Mi risponda con un numero da 1 a 5, dove 1 corrisponde al minimo e 5 corrisponde al massimo
24 Lavorare ad altezza terreno in presenza di ostacoli, materiali, fosse	40 ①-②-③-④-⑤	56 ①-②-③-④-⑤
25 Lavorare in altezza (tetto)	41 ①-②-③-④-⑤	57 ①-②-③-④-⑤
26 Lavorare in altezza (ponteggio)	42 ①-②-③-④-⑤	58 ①-②-③-④-⑤
27 Sono presenti scavi, buche, fosse superiori a m 1,70 di altezza	43 ①-②-③-④-⑤	59 ①-②-③-④-⑤
28 Spostare pesi a mano	44 ①-②-③-④-⑤	60 ①-②-③-④-⑤
29 Spostare grandi pesi con mezzi meccanici (gru, sollevatori, altro)	45 ①-②-③-④-⑤	61 ①-②-③-④-⑤
30 Fare cemento/calce o altri materiali da costruzione	46 ①-②-③-④-⑤	62 ①-②-③-④-⑤
31 Uso di martelli, mazzuoli e altro per battere o rompere	47 ①-②-③-④-⑤	63 ①-②-③-④-⑤
32 Uso e presenza di mezzi meccanici (ruspe, escavatori)	48 ①-②-③-④-⑤	64 ①-②-③-④-⑤
33 Lavorare il ferro/saldare	49 ①-②-③-④-⑤	65 ①-②-③-④-⑤
34 Tagliare materiali diversi (legno, ferro, ceramica) con seghe circolari o flessibili	50 ①-②-③-④-⑤	66 ①-②-③-④-⑤
35 Utilizzare sostanze chimiche particolari (colle, leganti, additivi speciali, tasselli chimici, diluenti, vernici)	51 ①-②-③-④-⑤	67 ①-②-③-④-⑤
36 Utilizzo sparachiodi	52 ①-②-③-④-⑤	68 ①-②-③-④-⑤
37 Utilizzare strumenti elettrici in genere	53 ①-②-③-④-⑤	69 ①-②-③-④-⑤
38 Utilizzare strumenti meccanici particolari (vibro compattatori, torni mole ecc.)	54 ①-②-③-④-⑤	70 ①-②-③-④-⑤
39 Altro _____	55 ①-②-③-④-⑤	71 ①-②-③-④-⑤

# PERCEZIONE DEL RISCHIO

**Nel caso di un eventuale infortunio in una delle attività presenti in cantiere secondo lei, quale potrebbe essere la gravità?**

**1 corrisponde al minimo  
5 corrisponde al massimo**

LE ATTIVITÀ DI CANTIERE		
Adesso vediamo insieme quali sono le attività che si svolgono in questo cantiere	Fra le attività, mezzi o strumenti che mi ha indicato secondo lei, quali provocano più spesso infortuni? Mi risponde con un numero da 1 a 5, dove 1 corrisponde al minimo e 5 corrisponde al massimo	Nel caso di un eventuale infortunio in una delle attività presenti in cantiere secondo lei, quale potrebbe essere la gravità? Mi risponde con un numero da 1 a 5, dove 1 corrisponde al minimo e 5 corrisponde al massimo
24 Lavorare ad altezza terreno in presenza di ostacoli, materiali, fosse	40 ①-②-③-④-⑤	56 ①-②-③-④-⑤
25 Lavorare in altezza (tetto)	41 ①-②-③-④-⑤	57 ①-②-③-④-⑤
26 Lavorare in altezza (ponteggio)	42 ①-②-③-④-⑤	58 ①-②-③-④-⑤
27 Sono presenti scavi, buche, fosse superiori a m 1,70 di altezza	43 ①-②-③-④-⑤	59 ①-②-③-④-⑤
28 Spostare pesi a mano	44 ①-②-③-④-⑤	60 ①-②-③-④-⑤
29 Spostare grandi pesi con mezzi meccanici (gru, sollevatori, altro)	45 ①-②-③-④-⑤	61 ①-②-③-④-⑤
30 Fare cemento/calce o altri materiali da costruzione	46 ①-②-③-④-⑤	62 ①-②-③-④-⑤
31 Uso di martelli, mazzuoli e altro per battere o rompere	47 ①-②-③-④-⑤	63 ①-②-③-④-⑤
32 Uso e presenza di mezzi meccanici (ruspe, escavatori)	48 ①-②-③-④-⑤	64 ①-②-③-④-⑤
33 Lavorare il ferro/saldare	49 ①-②-③-④-⑤	65 ①-②-③-④-⑤
34 Tagliare materiali diversi (legno, ferro, ceramica) con seghe circolari o flessibili	50 ①-②-③-④-⑤	66 ①-②-③-④-⑤
35 Utilizzare sostanze chimiche particolari (colle, leganti, additivi speciali, tasselli chimici, diluenti, vernici)	51 ①-②-③-④-⑤	67 ①-②-③-④-⑤
36 Utilizzo sparachiodi	52 ①-②-③-④-⑤	68 ①-②-③-④-⑤
37 Utilizzare strumenti elettrici in genere	53 ①-②-③-④-⑤	69 ①-②-③-④-⑤
38 Utilizzare strumenti meccanici particolari (vibro compattatori, torni mole ecc.)	54 ①-②-③-④-⑤	70 ①-②-③-④-⑤
39 Altro _____	55 ①-②-③-④-⑤	71 ①-②-③-④-⑤

# PERCEZIONE DEL RISCHIO

72	Si è mai fatto male lavorando?		(SI)-(NO)
73	Ha mai visto qualcuno farsi male?		Adesso le leggerò delle affermazioni e mi deve dire se per lei sono vere o false nel suo lavoro di tutti i giorni
74	Ha mai visto o ha mai subito lei stesso infortuni gravi?		
75	Con quante persone lavora abitualmente in cantiere?		79 Lavorare in edilizia non è molto rischioso e pericoloso (V)-(F)
76	Da quanto tempo lavorate insieme? Anni   _		80 Quando entra in un gruppo di lavoro o in un cantiere deve lavorare come fanno tutti gli altri (V)-(F)
77	Ha imparato da solo ad usare i DPI che le sono stati consegnati?		81 Chi è più bravo ed esperto può rischiare di più, perché può fare cose che gli altri non sanno fare (V)-(F)
78	Sul lavoro le viene chiesto spesso di fare in fretta?		82 Quando vi rendete conto che state facendo una cosa pericolosa vi fermate (V)-(F)
			83 Sulla sicurezza ognuno di voi ha idee diverse (V)-(F)
			84 Fra di voi vi vedete anche fuori dal lavoro (V)-(F)
101	La cosa più importante è guadagnare bene	①-②-③-④-⑤	late della sicurezza dei rischi del lavoro (V)-(F)
102	Ho cambiato il modo di lavorare in seguito a incidenti	①-②-③-④-⑤	e con i DPI e spesso non li mettete tutti (V)-(F)
103	Tutti noi ci mettiamo i DPI necessari sempre	①-②-③-④-⑤	lia e mette qualcuno in pericolo, voi glielo dite fino a che non cambia (V)-(F)
104	Ogni giorno cerco di lavorare meglio	①-②-③-④-⑤	avorare anche non stando bene, perché c'è da fare (V)-(F)
105	In questo lavoro bisogna sempre fare le cose in fretta	①-②-③-④-⑤	avorare in edilizia per me non è un bel lavoro (V)-(F)
106	E' molto difficile lavorare bene seguendo tutte le regole	①-②-③-④-⑤	lenti significa essere bravi (V)-(F)
107	I ragazzi nuovi rispettano sempre tutte le regole	①-②-③-④-⑤	ifica non farsi mai male (V)-(F)
108	I più vecchi rispettano sempre tutte le regole	①-②-③-④-⑤	amente tutte le regole nessuno si farebbe mai male (V)-(F)
109	Chi non rispetta le regole dovrebbe essere licenziato ho punito in qualche modo perché danneggia tutti	①-②-③-④-⑤	le sulla sicurezza rendono più difficile lavorare (V)-(F)
110	Io seguo sempre tutte le regole sulla sicurezza	①-②-③-④-⑤	ovani sono causa di infortuni o incidenti (V)-(F)
111	Nel mio gruppo si seguono sempre tutte le regole sulla sicurezza	①-②-③-④-⑤	o non seguono le regole sulla sicurezza (V)-(F)
			lavorando vuol dire che non è stato bravo (V)-(F)
			denti rallentano il lavoro di tutti (V)-(F)
			mo mai di sicurezza facciamo solo quello che ci dicono di fare (V)-(F)
			alcuno si fa male, si cambia il modo di lavorare nel gruppo (V)-(F)
			i di litigare con qualcuno dei miei colleghi sui temi della sicurezza (V)-(F)

# PERCEZIONE DEL RISCHIO

**Il campione è composto:**

- **70%** da italiani e per il restante da stranieri
- il 12% fino a 30 anni
- il 28% da 30 a 40 anni
- il 36% da 40 a 50 anni
- il 24% oltre i 50 anni

**L'esperienza media dei rispondenti nel campo dei lavori edili è di circa 17,5 anni**

# PERCEZIONE DEL RISCHIO

## Valori medi di potenziale frequenza e gravità

Processo	Potenziale Frequenza	Potenziale Gravità
Lavorare ad altezza terreno in presenza di ostacoli, materiali, fosse	1,88	2,36
Lavorare in altezza (tetto)	2,48	4,29
Lavorare in altezza (ponteggio)	2,77	4,20
Sono presenti scavi, buche, fosse superiori a m 1,70 di altezza	2,25	2,68
Spostare pesi a mano	2,15	2,58
Spostare grandi pesi con mezzi meccanici (gru, sollevatori, altro)	2,26	3,74
Fare cemento/calce o altri materiali da costruzione	1,34	1,81
Uso di martelli, mazzuoli e altro per battere o rompere	1,95	2,32
Uso e presenza di mezzi meccanici (ruspe, escavatori)	2,13	3,75
Lavorare il ferro/saldare	1,94	2,61
Tagliare materiali diversi (legno, ferro, ceramica) con seghe circolari o flessibili	2,47	3,49
Utilizzare sostanze chimiche particolari (colle, leganti, additivi speciali, tasselli chimici, diluenti, vernici)	1,99	2,65
Utilizzo sparachiodi	2,26	2,41
Utilizzare strumenti elettrici in genere	1,99	3,16
Utilizzare strumenti meccanici particolari (vibro compattatori, torni mole ecc.)	2,06	2,92



# PERCEZIONE DEL RISCHIO

## Graduatoria della frequenza di incidenti

	frequenza
Lavorare in altezza (ponteggio)	2,77
Lavorare in altezza (tetto)	2,48
Tagliare materiali (legno, ferro) con seghe circolari o smerigliatrici	2,47
Spostare grandi pesi con mezzi meccanici (gru, sollevatori, altro)	2,26
Utilizzo sparachiodi	2,26
Sono presenti scavi, buche, fosse superiori a m 1,70 di altezza	2,25
Spostare pesi a mano	2,15
Uso e presenza di mezzi meccanici (ruspe, escavatori)	2,13
Utilizzare strumenti meccanici particolari (vibro compattatori, ...)	2,06

# PERCEZIONE DEL RISCHIO

## Graduatoria di pericolosità

	potenziale gravità
Lavorare in altezza (tetto)	4,29
Lavorare in altezza (ponteggio)	4,20
Uso e presenza di mezzi meccanici (ruspe, escavatori)	3,75
Spostare grandi pesi con mezzi meccanici (gru, sollevatori, altro)	3,74
Tagliare materiali diversi (legno, ferro, ceramica) con seghe circolari o flessibili	3,49
Utilizzare strumenti elettrici in genere	3,16

## La storia e l'esperienza infortunistica

- il **62%** ha dichiarato di aver assistito ad infortuni di colleghi di lavoro
- il **54%** dichiara di aver subito infortuni pregressi
- il **19 %** dice di aver subito o assistito ad infortuni “gravi”

## La cultura della sicurezza nel gruppo di lavoro

- “Ho cambiato il modo di lavorare in seguito a incidenti” ha un punteggio medio pari a **2,8**

con una media più alta (**3,1** contro **2,5**) per coloro che hanno dichiarato di aver avuto degli incidenti nel loro percorso pregresso

## La cultura della sicurezza nel gruppo di lavoro

- “Tutti noi ci mettiamo i DPI necessari sempre”
- “Io seguo sempre tutte le regole sulla sicurezza”
- “Nel mio gruppo si seguono sempre tutte le regole sulla sicurezza”

fanno registrare punteggi medi tra **3,6** e il **3,9**

## La cultura della sicurezza nel gruppo di lavoro

- “In caso di infortunio in cantiere sa cosa fare?”

**86%** dei lavoratori intervistati ritiene di si

- “La formazione sulla sicurezza le sembra sufficiente per fare il suo lavoro di tutti i giorni?”

Hanno risposto affermativamente il **97%**

# CHECK LIST

Checklist generica per l'osservazione dei comportamenti in sicurezza	Attività sicura Operatore					Attività a rischio Operatore					Commenti	Che cosa ha impedito il comportamento sicuro?
	1	2	3	4	5	1	2	3	4	5		
<b>1. Condizioni e ambiente di lavoro</b>												
1.1 Solleva pesi nel modo corretto												
1.2 Fa attenzione al lavoro che sta svolgendo evitando distrazioni												
1.3 Organizza le aree di lavoro in modo che siano pulite e libere ostacoli che potrebbero determinare rischio di scivolamento o inciampo												
1.4 Effettua correttamente lo stoccaggio dei materiali nei luoghi predisposti												
<b>2. Circolazione negli ambienti di lavoro</b>												
2.1 Non accede ad aree di lavoro in cui gli è fatto divieto												
2.2 Non accede alle aree di lavoro in cui vi è pericolo di caduta o seppellimento												
2.3 Non transita nelle aree di manovra delle attrezzature di lavoro												
<b>3. Utensili e attrezzature</b>												
3.1 Utilizza utensili e attrezzature, preparati e sostanze appropriati e nel modo corretto												
3.2 Utilizza veicoli ed attrezzature mobili appropriate e nel modo corretto												
3.3 Ripone gli utensili non usati in modo da non costituire pericolo												
3.4 Utilizza utensili e le attrezzature in buone condizioni												
3.5 Si accerta prima di toccarle che le attrezzature siano bloccate e non alimentate												
<b>4. Equipaggiamento individuale di protezione</b>												
4.1.1 Utilizza calzature antinfortunistiche?												
4.1.2 Utilizza casco adeguato?												
4.1.3 Utilizza vestiario adeguato?												
4.2 Quando necessario, utilizza idonei sistemi di protezione contro le cadute dall'alto ed in modo corretto?												
4.3.1 Utilizza tutti i dispositivi previsti per la mansione che sta svolgendo? - OTOPROTETTORI/CUFFIE/TAPPI												
4.3.2 Utilizza tutti i dispositivi previsti per la mansione che sta svolgendo? - OCCHIALI												
4.3.3 Utilizza tutti i dispositivi previsti per la mansione che sta svolgendo? -PROTEZIONE VIE RESPIRATORIE/MASCHERA												
4.3.4 Utilizza tutti i dispositivi previsti per la mansione che sta svolgendo? -ALTRO												

CONDIZIONE E AMBIENTE DI LAVORO

CIRCOLAZIONE NEGLI AMBIENTI DI LAVORO

UTENSILI E ATTREZZATURE

EQUIPAGGIAMENTO INDIVIDUALE DI PROTEZIONE

# 1650 comportamenti

- **284 comportamenti non sicuri**
- **1366 comportamenti sicuri**



# COMPORAMENTI

voce	N°
4.1.2 Utilizza casco adeguato?	396
4.1.1 Utilizza calzature antinfortunistiche?	317
4.1.3 Utilizza vestiario adeguato?	123
1.3 Organizza le aree di lavoro in modo che siano pulite e libere ostacoli	118
1.1 Solleva pesi nel modo corretto	105
4.3.1 Utilizza OTOPROTETTORI/CUFFIE/TAPPI	94
3.4 Utilizza utensili e le attrezzature in buone condizioni	69
4.3.2 Utilizza OCCHIALI	65
1.2 Fa attenzione al lavoro che sta svolgendo evitando distrazioni	58
3.1 Utilizza utensili e attrezzature, preparati e sostanze nel modo corretto	55
1.4 Effettua correttamente lo stoccaggio dei materiali nei luoghi predisposti	54
3.2 Utilizza veicoli ed attrezzature mobili appropriate e nel modo corretto	51
4.3.3 Utilizza PROTEZIONE VIE RESPIRATORIE/MASCHERA	50
3.3 Ripone gli utensili non usati in modo da non costituire pericolo	44

# COMPORTAMENTO INSICURO

	N°
4.1.2 Utilizza casco adeguato?	128
4.3.1 Utilizza - OTOPROTETTORI/CUFFIE/TAPPI	30
4.3.2 Utilizza - OCCHIALI	30
1.3 Organizza le aree di lavoro in modo che siano pulite e libere ostacoli che potrebbero determinare rischio di scivolamento o inciampo	23
4.3.3 Utilizza tutti i dispositivi previsti per la mansione che sta svolgendo? -PROTEZIONE VIE RESPIRATORIE/MASCHERA	14
3.3 Ripone gli utensili non usati in modo da non costituire pericolo	13
4.1.3 Utilizza vestiario adeguato?	9
1.1 Solleva pesi nel modo corretto	7
2.2 Non accede alle aree di lavoro in cui vi è pericolo di caduta o seppellimento	6
3.4 Utilizza utensili e le attrezzature in buone condizioni	4

# COMPORTAMENTO SICURO

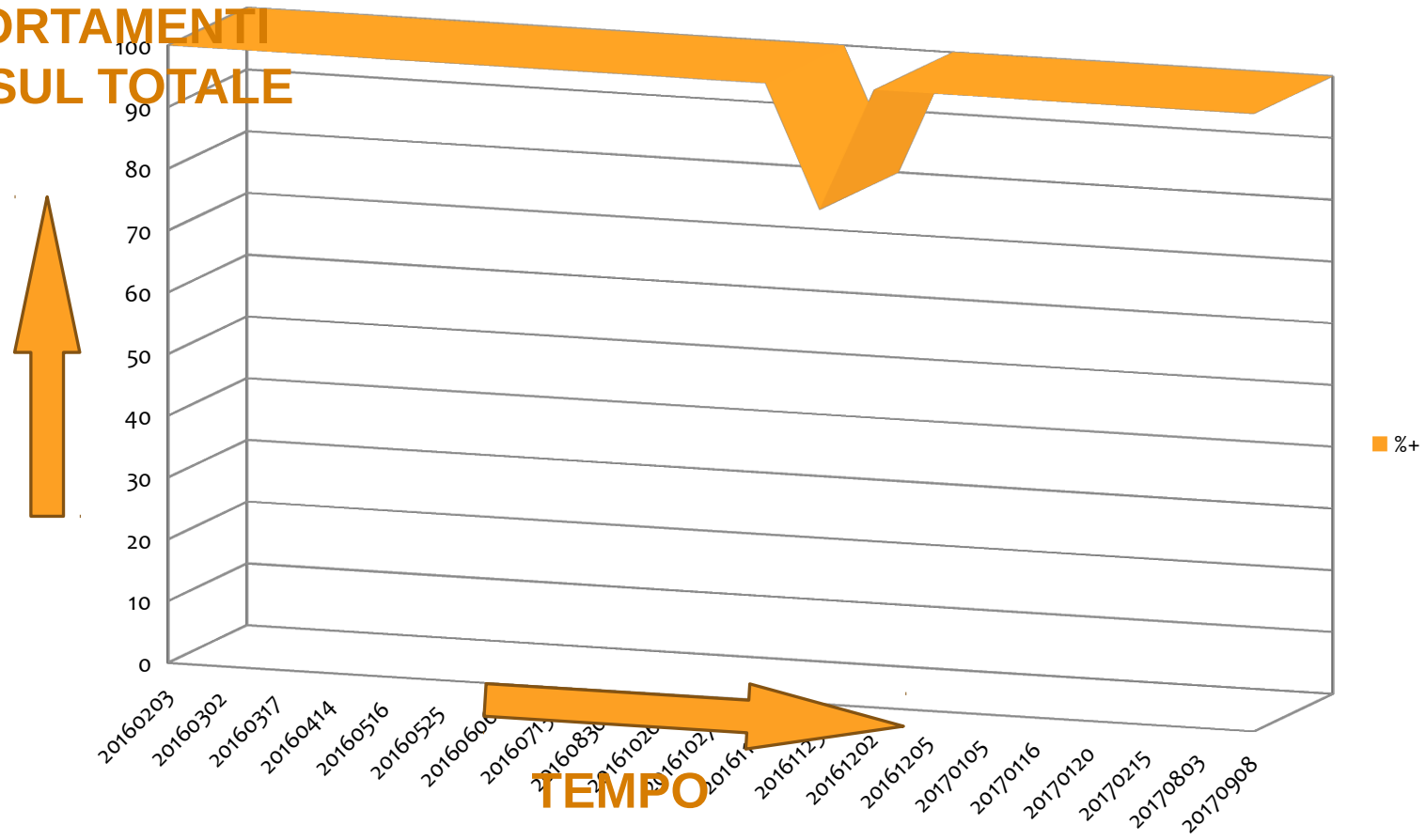
	N°
4.1.1 Utilizza calzature antinfortunistiche?	315
4.1.2 Utilizza casco adeguato?	268
4.1.3 Utilizza vestiario adeguato?	114
1.1 Solleva pesi nel modo corretto	98
1.3 Organizza le aree di lavoro in modo che siano pulite e libere ostacoli che potrebbero determinare rischio di scivolamento o inciampo	95
3.4 Utilizza utensili e le attrezzature in buone condizioni	65
4.3.1 Utilizza tutti i dispositivi? - OTOPROTETTORI/CUFFIE/TAPPI	64
1.2 Fa attenzione al lavoro che sta svolgendo evitando distrazioni	57
3.1 Utilizza utensili e attrezzature, preparati e sostanze appropriati e nel modo corretto	54
1.4 Effettua correttamente lo stoccaggio dei materiali nei luoghi predisposti	52
3.2 Utilizza veicoli ed attrezzature mobili appropriate e nel modo corretto	48
4.3.3 Utilizza tutti i dispositivi previsti? -PROTEZIONE VIE RESPIRATORIE/MASCHERA	36

# COMPORTAMENTO SICURO

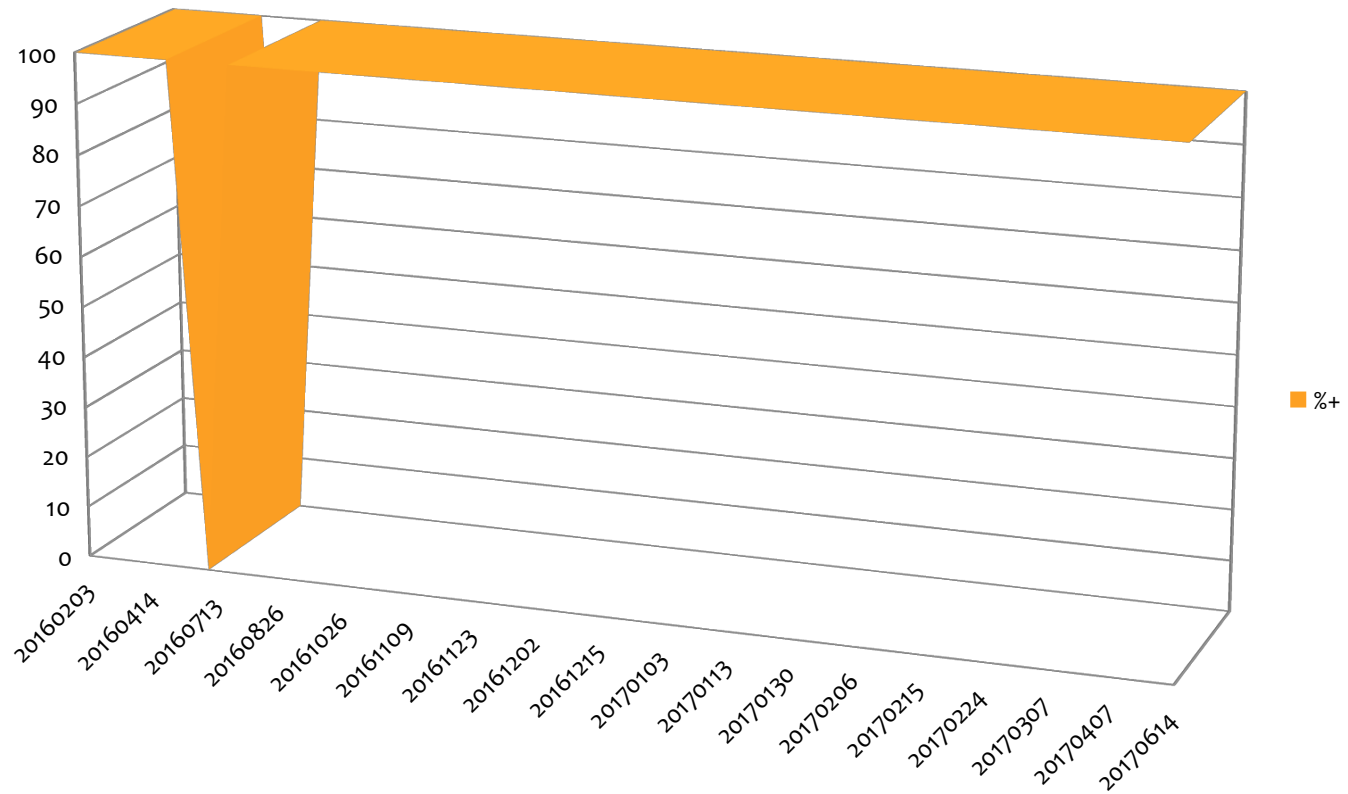
	%
3.5 Si accerta prima di toccarle che le attrezzature siano bloccate e non alimentate	100,0
4.1.1 Utilizza calzature antinfortunistiche?	99,4
1.2 Fa attenzione al lavoro che sta svolgendo evitando distrazioni	98,3
3.1 Utilizza utensili e attrezzature, preparati e sostanze appropriati e nel modo corretto	98,2
1.4 Effettua correttamente lo stoccaggio dei materiali nei luoghi predisposti	96,3
3.4 Utilizza utensili e le attrezzature in buone condizioni	94,2
3.2 Utilizza veicoli ed attrezzature mobili appropriate e nel modo corretto	94,1
1.1 Solleva pesi nel modo corretto	93,3
4.1.3 Utilizza vestiario adeguato?	92,7
2.1 Non accede ad aree di lavoro in cui gli è fatto divieto	91,5
1.3 Organizza le aree di lavoro in modo che siano pulite e libere ostacoli che potrebbero determinare rischio di scivolamento o inciampo	80,5
3.5 Si accerta prima di toccarle che le attrezzature siano bloccate e non alimentate	100,0

# Fa attenzione al lavoro che sta svolgendo evitando distrazioni

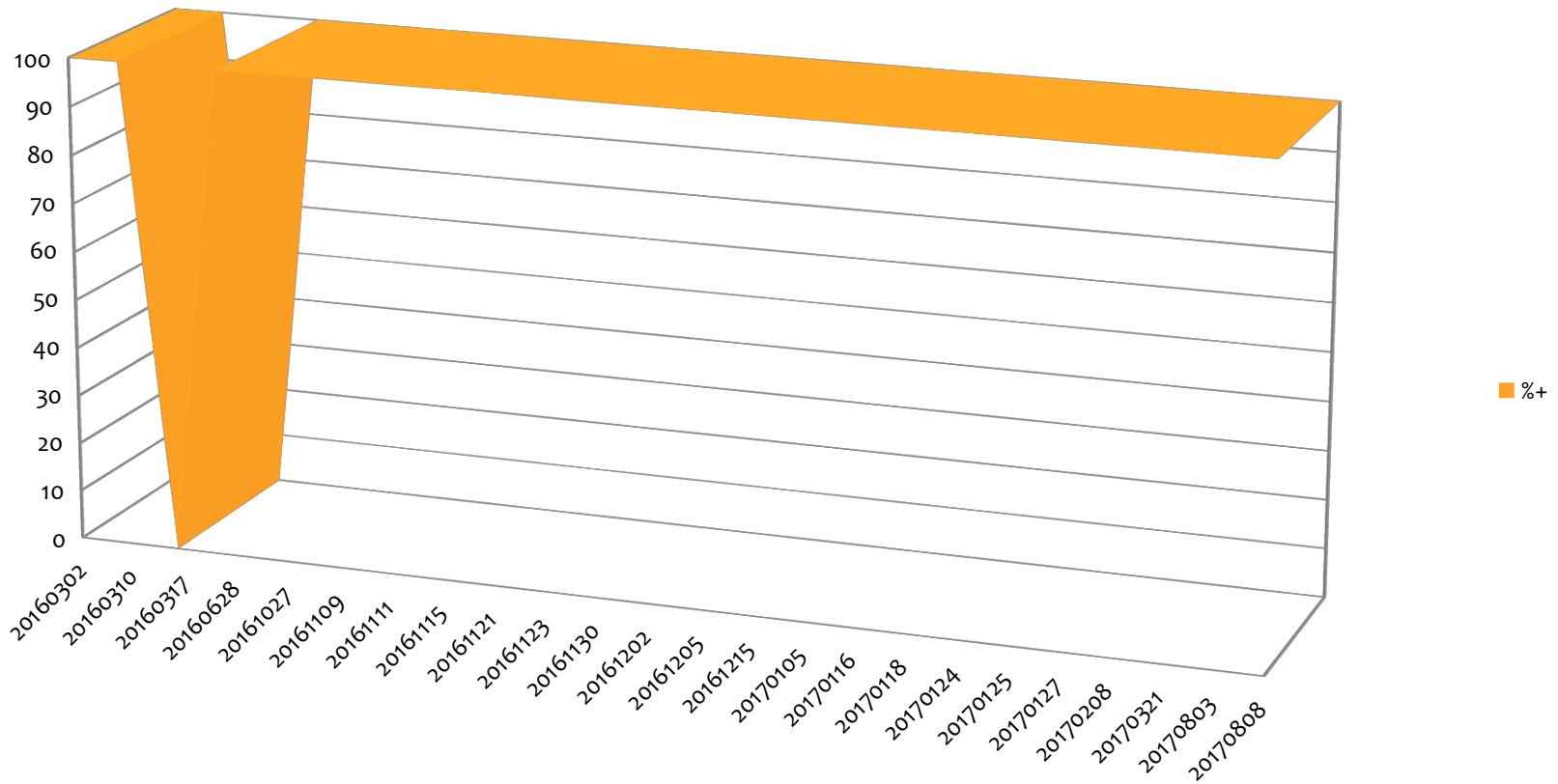
PERCENTUALE  
COMPORTAMENTI  
SICURI SUL TOTALE



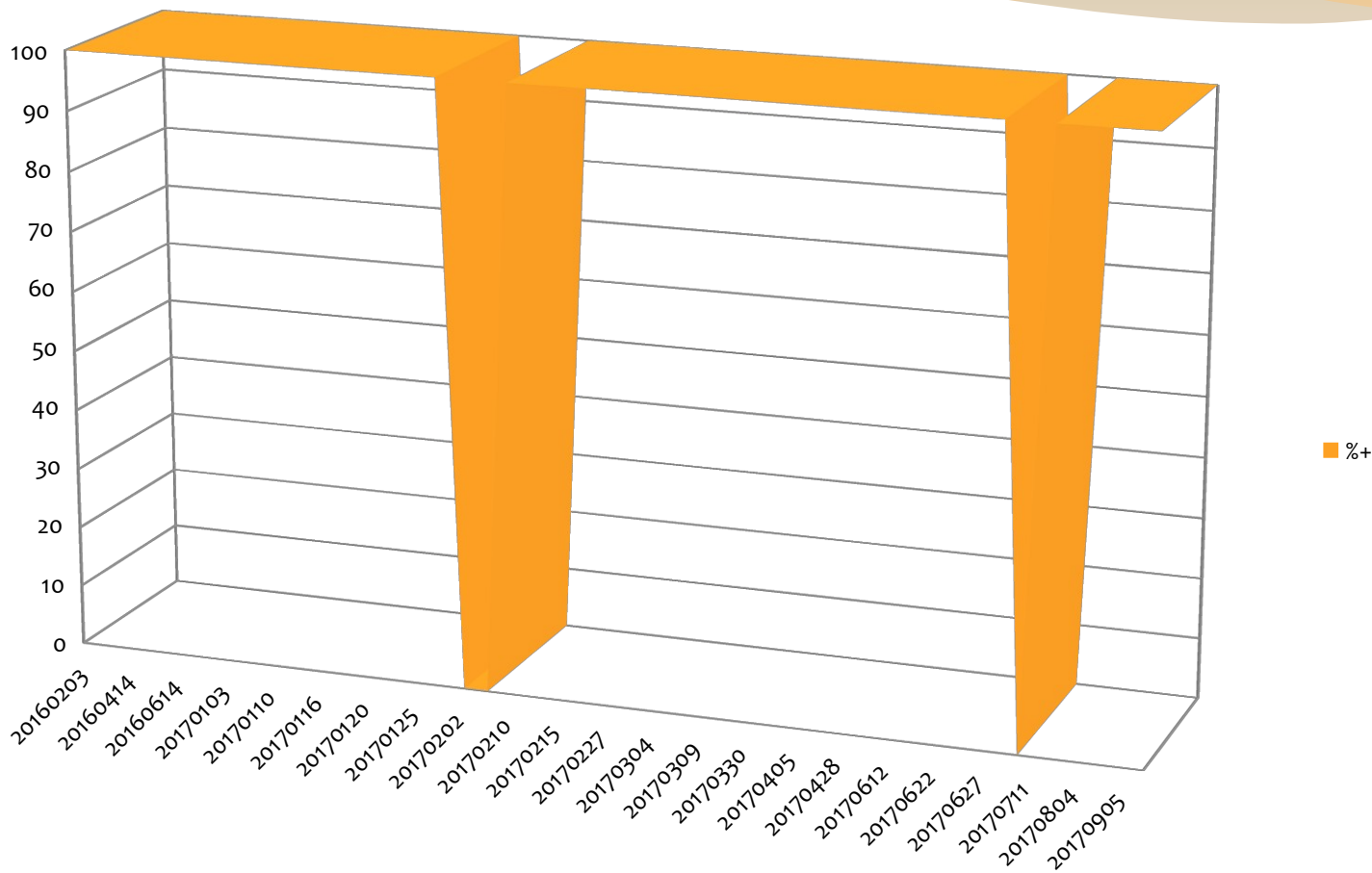
# Effettua correttamente lo stoccaggio dei materiali nei luoghi predisposti



# Utilizza utensili e attrezzature, preparati e sostanze appropriati e nel modo corretto



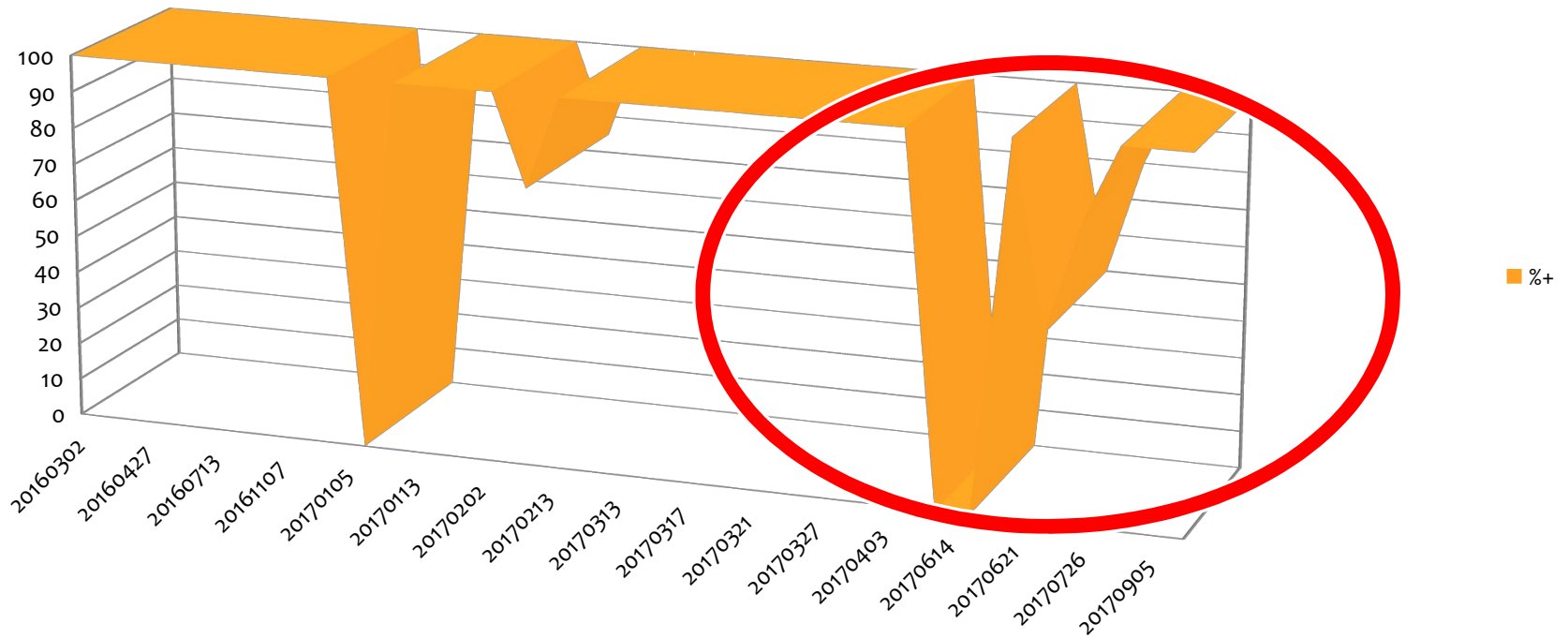
# Utilizza veicoli ed attrezzature mobili appropriate e nel modo corretto





# Utilizza vestiario adeguato

**FA TROPPO CALDO**



# OTOPROTETTORI/CUFFIE/TAPPI

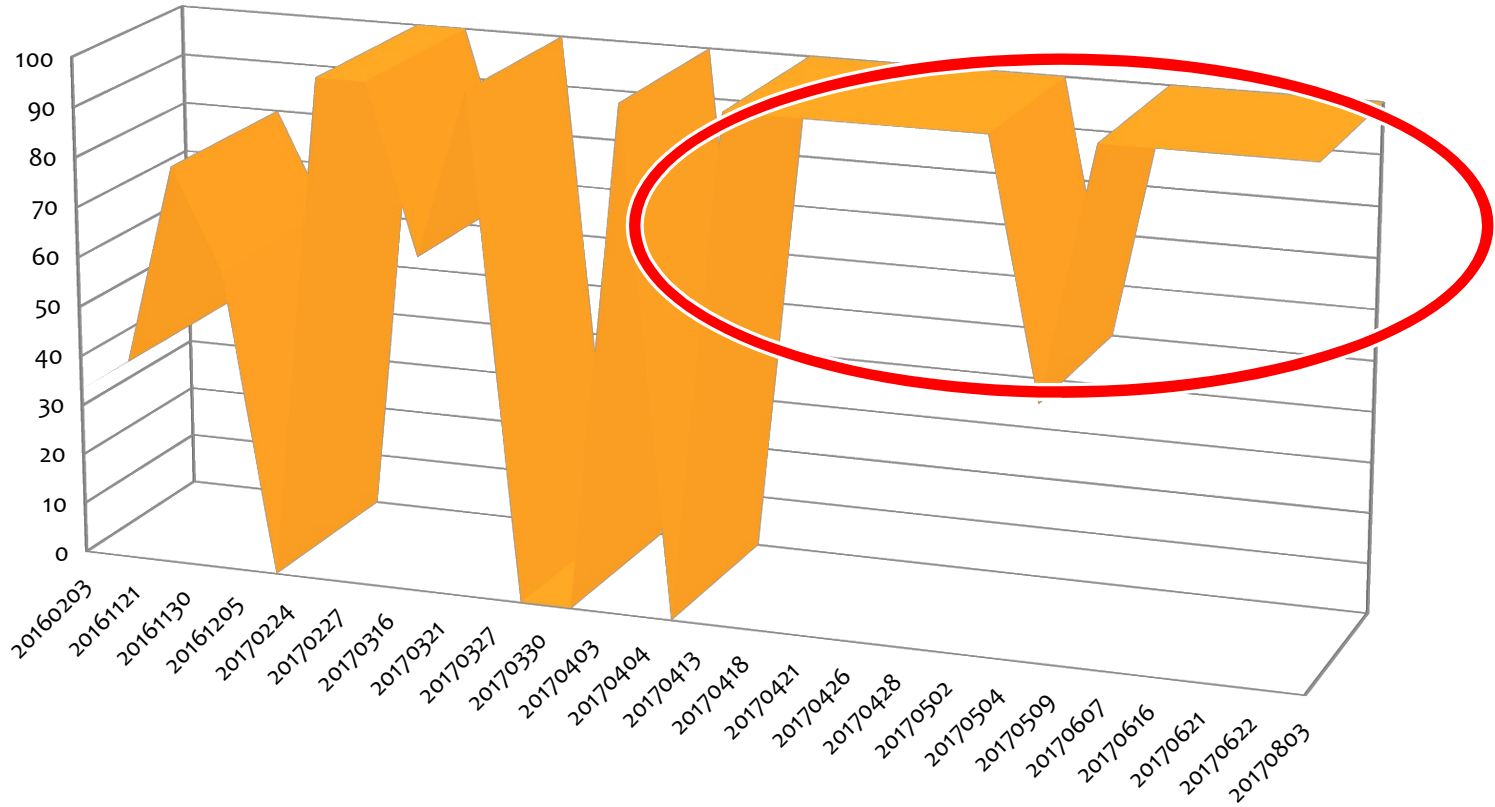
**FACCIO SUBITO**

**LI HO DIMENTICATI DI SOTTO**

**NON RITROVO LE CUFFIE**



# PROTEZIONE VIE RESPIRATORIE/MASCHERA



# CONCLUSIONI

**IMPEGNO DELLE IMPRESE NON TANTO  
ECONOMICO MA NEL MANTENERE ALTA  
LA MOTIVAZIONE**



**GRAZIE DELL'ATTENZIONE**