



*Sede societaria*

## CURRICULUM PROFESSIONALE

VIA ROBERTA, 1 - SAN MARTINO IN CAMPO - 06132 PERUGIA – ITALIA  
TELEFONO: +39 075 609071 - FAX: +39 075 609072  
E-MAIL : [gare@sintagma-ingegneria.it](mailto:gare@sintagma-ingegneria.it) – PEC: [sintagma@pec.sintagma-ingegneria.it](mailto:sintagma@pec.sintagma-ingegneria.it)  
C.F. E PART. IVA 01701070540, ISCRIZ. C.C.I.A.A.: 01701070540

**SOMMARIO**

<b>1. PRESENTAZIONE DELLA SOCIETA'</b>	<b>3</b>
1.1 PROFILO	4
1.2 SERVIZI	5
<b>2. ORGANIZZAZIONE AZIENDALE</b>	<b>6</b>
2.1 STRUTTURA ORGANIZZATIVA	7
2.2 STRUMENTI E ATTREZZATURE	8
2.3 CERTIFICATO DI QUALITA'	12
2.4 CERTIFICATO DEL SISTEMA DI GESTIONE AMBIENTALE	13
<b>3. PROGETTAZIONE</b>	<b>14</b>
3.1 PIANI DELLA MOBILITA' (P.U.M.), PIANI GENERALI DEL TRAFFICO URBANO E PIANI PARTICOLAREGGIATI (P.G.T.U.), STUDI DI IMPATTO TRASPORTISTICO	15

## **1. PRESENTAZIONE DELLA SOCIETA'**

## 1.1 PROFILO

SINTAGMA è una qualificata società italiana di progettazione e consulting, completamente indipendente, composta di professionisti che lavorando insieme fin dai primi anni 70, nel 1986 si costituivano come Società d'Ingegneria SINTAGMA S.r.l. facendovi confluire la lunga e consolidata esperienza multidisciplinare, acquisita nella progettazione di importanti opere pubbliche e private, in Italia ed all'estero.



*Il Consiglio di amministrazione (da sinistra: Ing. Vasco Truffini, Arch. Alessandro Bracchini, Arch. Norbert Kamenicky, Ing. Tito Berti Nulli, Arch. Giovanni Orsoni, Ing. Nando Granieri)*

SINTAGMA aderisce all'OICE, è certificata **ISO 9001**, tra le prime in Italia, sin dal 1995 (certificato n. 120 **Cermet / Sincert**), ed **ISO 14001**. Nella propria sede di 2000 mq a S. Martino in Campo di Perugia opera con un organico di oltre 50 unità tra dipendenti e collaboratori fissi e vanta una consolidata rete di rapporti e collaborazioni con i maggiori esperti e docenti universitari delle varie discipline ingegneristiche.



*La sede della Società è in un edificio storico ubicato in Umbria nei pressi dell' aeroporto regionale*

I principali clienti della società sono *Anas, Ferrovie dello Stato, Italferr, Ferrovie Concesse, Ministero dei Trasporti, tutte le più importanti regioni e province italiane, innumerevoli Comuni; Aziende di Trasporto, Consorzi Concessionari e grandi Imprese di Costruzione.*

La Società è qualificata nell'albo fornitori di grandi Committenti quali **RFI, ITALFERR, ANAS, Ministero degli Affari Esteri** Cooperazione allo sviluppo.



*L'ambiente di lavoro*

I principali settori di attività' sono la pianificazione urbanistica, territoriale e paesaggistica-ambientale, la pianificazione, progettazione, direzione lavori delle infrastrutture dei trasporti, gli studi di impatto ambientale e relativi interventi di mitigazione.

Di grande rilievo è l'attività dei professionisti Sintagma nella progettazione e direzione lavori delle grandi infrastrutture di trasporto del paese sia ferroviarie che stradali.

## 1.2 SERVIZI

Nei vari settori operativi, la Sintagma S.r.l. offre i seguenti servizi:

- studi preliminari (*di pianificazione, di fattibilità, economici e finanziari, di project financing, indagini e rilievi*);
- progettazione (*preliminare, definitiva, esecutiva, costruttiva, analisi prezzi, computi e stime, controllo di qualità del progetto, documenti per gara d'appalto*); *piani di sicurezza e coordinamento*;
- direzione dei lavori e coordinamento per la sicurezza in fase di esecuzione; consulenze e collaudi.

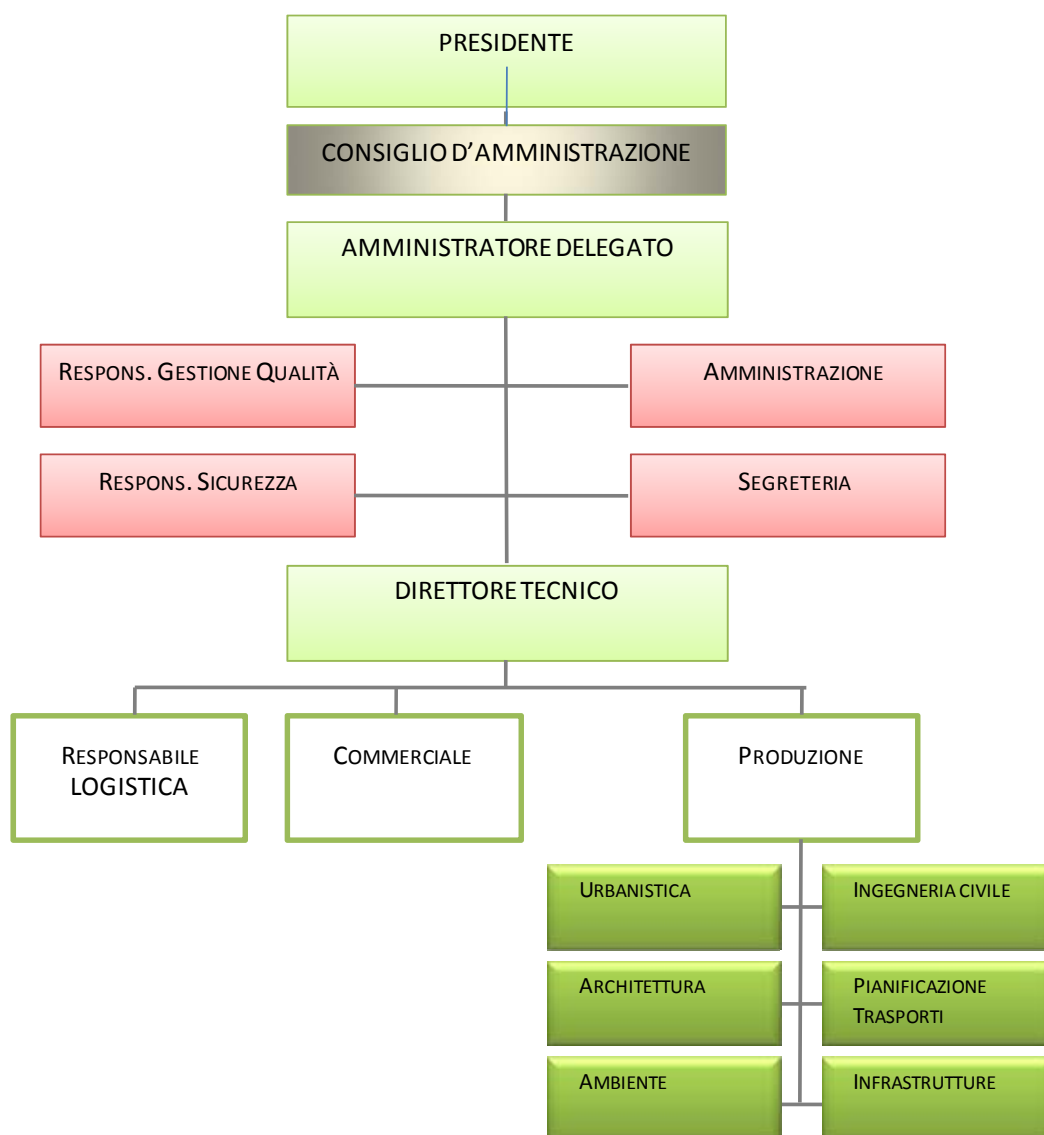
## 2. ORGANIZZAZIONE AZIENDALE

## 2.1 STRUTTURA ORGANIZZATIVA

Sintagma è organizzata in aree disciplinari all'interno delle quali vengono attivate sulle singole commesse unità funzionali in grado di assicurare tutte le competenze specialistiche necessarie, sempre con un approccio scientifico ed operativo integrato al progetto, sotto la guida di un Capo Progetto (Project Manager) e di un coordinatore tecnico (Project Engineering) scelti tra i professionisti dirigenti della società sulla base della attinenza del tema alla propria competenza disciplinare.

Le singole Aree Tecniche, con la supervisione della Direzione di Progetto, si avvalgono dei servizi di Supporto (Elaborazioni grafiche, Sistemi informativi e Segreteria) e del controllo effettuato dal Nucleo di Qualità del Progetto nonché del coordinamento della progettazione ai sensi del D.L.vo 81/08.

**Questo modello operativo, sintetizzato nell'organigramma su cui è imperniato il sistema di Qualità Aziendale, consente di sviluppare organicamente sinergie e complementarietà tra le diverse professionalità della società ed un ottimale utilizzo dei servizi specialistici connessi alla progettazione.**



*Organigramma come da manuale della Qualità*

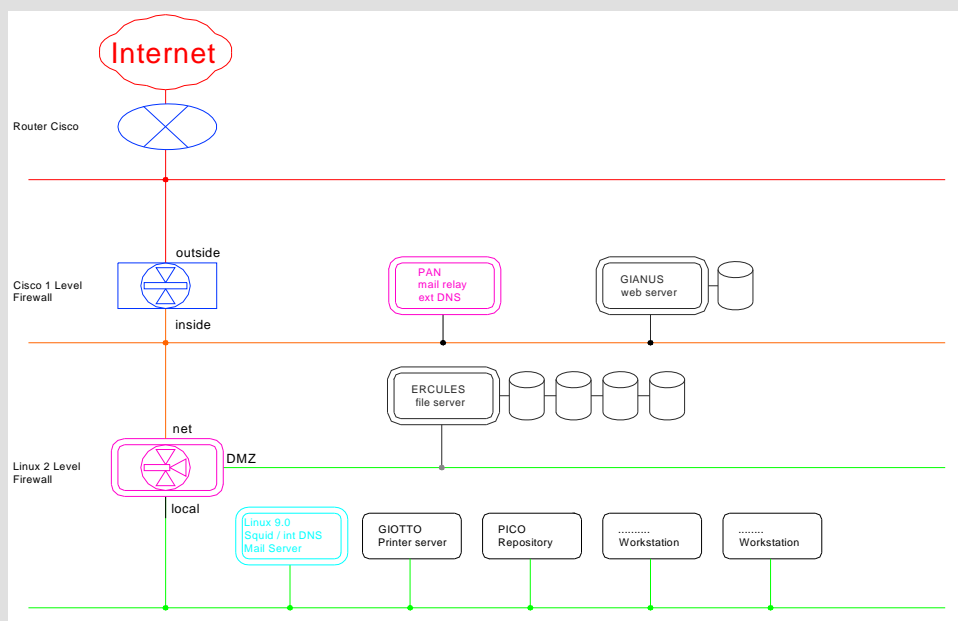
## 2.2 STRUMENTI E ATTREZZATURE

- **La struttura informatica Hardware**

Le stazioni di lavoro sono così articolate;

N.	
47	Stazioni di lavoro (Pentium II - Pentium III 600 - Pentium IV 1,4 GHz)
1	Squid Proxy server classe Pentium II 350 + n. 2 file server + n. 1 antivirus server
1	Notebook P III 600
2	Notebook PIV 1,7
2	Notebook Centrino 1,8
2	plotter a colore AO HP Design Jet 1050C (1 con multiroll)
1	plotter laser AO Oce' TDS 400
1	digitizer AO Summagraphics Microgrid II
6	stampanti laser HP Laserjet 4050, HP Laserjet 1100, HP Laserjet 4100, HP Laserjet 4250, M.T. 908 e 9208
2	stampanti ink jet Epson Color 600 + 2 stampanti ink jet Epson Color 1290 (formato A3)
2	fotocopiatrici BN (Konica Minolta 750 e Konica Minolta bizhub 162)
1	fotocopiatrice Colori Konica Minolta C353
3	scanner flatbed A4 e A3
1	lettore ext. per dischi M.O. 230/640
1	masterizzatore Scsi 8x
12	apparecchiature Radar Junior (SISAS) per il conteggio dei flussi di traffico
4	apparecchiature Capitole (REDAS) per il conteggio dei flussi di traffico

Attrezzature per la trasmissione e la comunicazione dati (collegamento rete ISDN, INTERNET, Modem).





- **Il Software disponibile**

Il software a disposizione per i lavori di progettazione e/o verifica e utilità varie, è elencato nella tabella che segue.

STRUMENTO	DI	APPLICAZIONE	USO
AutoCad	Autodesk	<i>Computer aided design</i>	P
3D Studio; 3D max	Autodesk	<i>Rappresentaz. tridimensionali, rendering-virtual reality</i>	P/V
MX	Bentley	<i>Progettazioni stradali e ferroviarie</i>	P
Irds	Infrasoft	<i>Progettazioni stradali e ferroviarie</i>	P
Cartaphoto	Sistemi	<i>Restituzioni cartografiche e modellazioni del territorio</i>	P
Civil Design	Digicorp	<i>Progettazione interferenze stradali</i>	P
Prosteel 3D	Kiwisoft	<i>Progettazione strutture in acciaio</i>	P
Hec-Ras	US Army Corps of engineers	<i>Calcoli e verifiche opere idrauliche</i>	P/V
Emme 3	INRO	<i>Modelli di traffico e studi di mobilità'</i>	P/V
ENIF	INRO	<i>Applicativo GIS per Emme2</i>	P/V
Transcad	Caliper	<i>Modelli di traffico e studi di mobilità'</i>	P/V
Cube	Citylabs	<i>Modelli di traffico e studi di mobilità'</i>	P/V
Arcad Arcw	Esri	<i>Sistema informativo territoriale (G.I.S.)</i>	P/V
Excel	Microsoft	<i>Foglio elettronico</i>	U
Word	Microsoft	<i>Elaboratore testi</i>	U
Access	Microsoft	<i>Data base</i>	U
Win Project	Microsoft	<i>Project Management</i>	P/V
STRAUS.7	Strand7 Pty Ltd	<i>Analisi agli elementi finiti (calcoli strutturali)</i>	P/V
SAP 2000	Wilson	<i>Analisi agli elementi finiti (calcoli strutturali)</i>	P/V
MITHRAFER	01 dB-Stell	<i>Simulazioni propagazioni acustiche</i>	P/V
Paratie	HARPACEAS	<i>Analisi dei diaframmi e paratie</i>	P/V
PLAXIS	Delft University of technology	<i>Codice di calcolo agli elementi finiti per applicazioni geotecniche</i>	P/V
Arcad Arcw	Esri	<i>Sistema informativo territoriale (G.I.S.)</i>	P/V
Primus R2	Acca	<i>Computi e contabilità'</i>	P/V
Concant	Digicorp	<i>Computi e contabilità'</i>	P/V
STR	Linea 32 - studi	<i>Computi, prezziari e perizie</i>	V
Diaflex	De Maco	<i>Analisi dei diaframmi e paratie</i>	P
Arc View GIS	Esri	<i>Sistema informativo territoriale (G.I.S.)</i>	P/V
Mancosu Capitolati	Mancosu	<i>Composizione Capitolati d'appalto</i>	P
Diaflex	De Maco	<i>Analisi dei diaframmi</i>	P
Primus P-Sistem	Acca	<i>Computi e contabilità'</i>	P/V
GETRAM	Transport Simulation Sistem	<i>Microsimulazione del Traffico</i>	P/V
Edil 494	Indicitaria	<i>Sicurezza del lavoro nei cantieri e costi sic.</i>	V/U
Sicant	Digicorp	<i>Piani di Sicurezza e Coordinamento</i>	P/U
WALLCAD	Concrete	<i>Progettazione/verifica muri di sostegno</i>	P/V

*P = progettazione      V = verifica      U = utilità'*

- **Apparecchiature per rilievi e indagini sul traffico**

Il conteggio dei flussi di traffico nelle sezioni viene effettuato in modo automatico mediante l'utilizzo apparecchiature **Radar** (SISAS) che permettono l'acquisizione automatica dei volumi di traffico complessivi su tutta l'area urbana e per l'intera giornata (rilevo su 24h). Il sistema Radar Junior è un sistema radar ad effetto Doppler in grado di rilevare e visualizzare la velocità del veicolo dentro il fascio radar, la sua lunghezza (in cm) e il gap temporale tra un veicolo e il successivo (modalità counting). Permette quindi di acquisire automaticamente i volumi di traffico complessivi per le singole tipologie di veicoli in transito. I dati del sistema Radar registrati e raccolti su un supporto informatico (SD Memory) vengono poi elaborati, classificandoli in categorie di veicoli, mediante un programma autoprodotta scritto in Visual Basic, che converte i dati di input rilevati in formato .mdb, e dopo averli elaborati secondo le esigenze del progetto, ha restituito grafici e tabelle in formato .xls per diversi intervalli di tempo (frazioni di ora, orario, giornaliero).

Per le *indagini sul traffico* Sintagma possiede una strumentazione elettronica costituita da schede elettromagnetiche di tecnologia americana modello "**NU-Metrics**" tipo **NC 97** che permette di acquisire automaticamente i volumi di traffico sia complessivi, sia per le singole tipologie dei veicoli in transito.

- **Apparecchiature per rilievi e indagini ambientali**

Per le *indagini ambientali* SINTAGMA ha maturato una vasta esperienza in progetti di grande spessore sia stradali che ferroviari. La disponibilità di fonometri e programmi di simulazione ha permesso negli ultimi anni, di caratterizzare gli ambienti acustici per grandi interventi infrastrutturali quali il progetto di raddoppio della Linea F.S. Bari-Lecce (60 Km) e della Orte-Falconara (12 Km) così come per il progetto della seconda Tangenziale ovest di Prato (7,5 Km) e della superstrada Spoleto – AcquaS.P.A.rta (23 km dell'itinerario delle "Tre Valli Umbre"). La successiva progettazione degli interventi di mitigazione acustica viene così redatta sulla base di dati mirati e sempre tenuti sotto controllo.

- **Le procedure tecniche**

Le procedure tecniche sono particolari componenti del Sistema di Qualità, sottoposte a qualificazione tramite apposite verifiche e normalmente forniscono parti di elaborazioni sia grafiche che scientifiche.

La produzione di elaborati progettuali è ottenuta in buona parte come assemblaggio di outputs di procedure tecniche, prodotte all'interno dalla Società. Il Sistema di Qualità comprende inoltre le specifiche dei documenti tecnici (elaborati progettuali).

Tali specifiche definiscono per le varie tipologie di documento, i contenuti formali e sostanziali, quali formato, frontespizio, informazioni minime, sistemi di quotatura, sistemi di apposizione di note, check list, ecc. Il Sistema di Qualità definisce inoltre i tre livelli di firma dell'elaborato: per redazione, verifica ed autorizzazione. Nel piano di progettazione, elaborato sempre prima di procedere allo sviluppo della commessa, vengono sempre definiti sia i punti di riesame che quelli di verifica. Questi ultimi, riguardano i singoli elaborati e vengono eseguiti sulla base di liste di controllo generali e specifiche.

- **La virtual reality**

L'aspetto economico, l'impatto ambientale e la percezione estetica sono i punti chiave di ogni progetto grande o piccolo che sia. Come una componente naturale degli studi e dei progetti relativi a strade, ferrovie, viadotti, edifici, ecc., Sintagma ha sviluppato una propria specifica specializzazione per la simulazione dei punti più delicati del progetto.

*Simulazione operata per la strada Skodra-Hani-Hotit in Albania*



*Stato ante operam*



*Simulazione post operam*

Un più avanzato output può essere creato sotto forma di una sequenza video digitale. Queste sequenze sono spesso usate quando i progetti sono realizzati in aree dove si richiede un gradevole aspetto estetico e minimo impatto ambientale. Le video sequenze animate possono essere registrate su cd-rom in vari formati per differenti proposte compreso la soluzione WEB. Il beneficio ottenuto dalla VIRTUAL REALITY è evidente per progetti che investono ambienti urbanizzati e costituiscono un valido aiuto per prendere le decisioni potendo valutare le conseguenze delle differenti soluzioni d'inserimento nel contesto urbano (determinazione dei livelli più corretti, dei colori, ecc.).

Un economico e veloce output di immagini renderizzate può essere creato per mostrare alcune viste del modello digitale. Le immagini possono essere trasferite in una varietà di formati per gli usi più diversificati quali stampe, annunci, manifesti, ecc.



## 2.3 CERTIFICATO DI QUALITA'

Certificato



Reg. Numero	120- A		
Data di rilascio	1995-07-13	Data di ultima modifica	2015-12-11
Data di prossimo rinnovo	2018-09-15	Settore	EA: 34

### Certificato del Sistema di Gestione per la qualità ISO 9001:2008

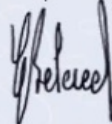
Si dichiara che il sistema di gestione per la Qualità dell'Organizzazione:

#### **SINTAGMA S.r.l.**

è conforme alla norma UNI EN ISO 9001:2008 per i seguenti prodotti/servizi:

Progettazione, direzione lavori e coordinamento per la sicurezza per opere di ingegneria civile, industriale, restauro di beni immobili sottoposti a tutela, opere infrastrutturali a rete e per la mobilità e pianificazione territoriale.  
Verifiche sulla progettazione delle opere ai fini della validazione, condotte ai sensi delle legislazioni applicabili.

Chief Operating Officer  
Giampiero Belcredi



Il mantenimento della certificazione è soggetto a sorveglianza annuale e subordinato al rispetto dei requisiti contrattuali Kiwa Cermet Italia.

La presente certificazione è stata rilasciata in conformità al Regolamento Tecnico Accredia RT 21.

Il presente certificato è costituito da 1 pagina.

**SINTAGMA S.r.l.**  
Via Roberta, 1  
06079 S. Martino in Campo PG Italia

Kiwa Cermet Italia S.p.A.  
Società con socio unico, soggetta  
all'attività di direzione e coordinamento  
di Kiwa Italia Holding Srl  
Via Cadriano, 23  
40057 Granarolo dell'Emilia (BO)  
Tel +39.051.459.3.111  
Fax +39.051.763.382  
E-mail: info@kiwacermet.it  
www.kiwacermet.it



SGQ N° 007A SSI N° 006G  
SGA N° 010D FSM N° 004I  
PRD N° 069B

**2.4 CERTIFICATO DEL SISTEMA DI GESTIONE AMBIENTALE**

Reg. Number	120 - E		
Issuing date	2013-05-10	Last modification date	2015-12-18
Following renewal date	2018-09-15	Settore	EA: 34

**Quality Management System Certificate  
ISO 14001:2004**

We certify that the Quality Management System of the Organization:

**SINTAGMA S.r.l.**

Is in compliance with the standard UNI EN ISO 14001:2004 for the following products/services:

Design, construction supervision and coordination for the safety of civil engineering works, industrial, restoration of property subject to protection, infrastructure and network for mobility and land use planning. Checks on design of buildings for the purpose of validation, conducted in accordance with applicable laws.

Chief Operating Officer  
Giampiero Belcredi

Maintenance of the certification is subject to annual survey and dependent upon the observance of Kiwa Cermet Italia contractual requirements.

This certification has been granted in compliance with the Accredia Technical Regulation TR 09.

This certificate consists of 1 page.

**SINTAGMA S.r.l.**Via Roberta, 1  
06079 S. Martino in Campo PG ItaliaKiwa Cermet Italia S.p.A.  
Società con socio unico, soggetta  
all'attività di direzione e coordinamento  
di Kiwa Italia Holding Srl  
Via Cadriano, 23  
40057 Granarolo dell'Emilia (BO)  
Tel +39.051.459.3.111  
Fax +39.051.763.382  
E-mail: info@kiwacermet.it  
www.kiwacermet.itSGQ N° 007A SSI N° 006G  
SGA N° 010D FSM N° 004I  
PRD N° 069B

### **3. PROGETTAZIONE**

### 3.1 PIANI DELLA MOBILITA' (P.U.M.), PIANI GENERALI DEL TRAFFICO URBANO E PIANI PARTICOLAREGGIATI (P.G.T.U.), STUDI DI IMPATTO TRASPORTISTICO

A seguire si riporta il curriculum dell'ing. **Tito Berti Nulli**, socio fondatore della società Sintagma S.r.l., esperto senior, con qualificata e comprovata esperienza nel campo della pianificazione della mobilità pubblica e privata, con una sintesi dei principali lavori svolti dalla società negli ultimi anni nel campo della **pianificazione dei trasporti**;



#### INFORMAZIONI PERSONALI

Nome	<b>BERTI NULLI TITO</b>
Telefono	075 609071
Fax	075 6090722
E-mail	t.ber ti@sintagma-ingegneria.it
Nazionalità	Italiana
Data di nascita	14 luglio 1956

#### ESPERIENZA LAVORATIVA

- |   |   |
|---|---|
| • Date (da – a)                         | Dal 1986 ad oggi  |
| • Nome e indirizzo del datore di lavoro | <b>Sintagma s.r.l.</b> , Via Roberta n. 1 – 06132 San Martino in Campo (PG) |
| • Tipo di azienda o settore             | Società di Ingegneria   |
| • Tipo di impiego                       | <b>Socio e Consigliere, Ingegnere Civile</b>                                |
| • Principali mansioni e responsabilità  | Per Sintagma ha svolto i seguenti progetti:                                 |

#### PROGETTI INTERNAZIONALI

##### 2014 PROVINCIA DI TORINO

Progetto "TRIA" Transport Integrés Alp ins – Programma Europeo di cooperazione transnazionale Alcotra 2007-2013 per il miglioramento dei collegamenti tra Francia (Savoia-Maurienne-Brianconnais) e Italia (alta e bassa Val di Susa) - Servizio "Indagine sulla mobilità nella zona transfrontaliera di riferimento tra Italia e Francia"

##### 2012 KENYA RAILWAYS CORPORATION

Progetto di un nuovo servizio passeggeri a lunga percorrenza sulla rete nazionale ferroviaria e di un servizio turistico Luxury Steam Safaris

##### 2012 SDAG. S.P.A.

Progettazione preliminare di strutture intermodali ferroviarie dello scalo Sdag-Vrtojba nell'ambito del programma per la cooperazione transfrontaliera Italia-Slovenia 2007-2013

##### 2012 KENYA RAILWAYS CORPORATION - ELEQTRA - INFRACO

Progetto di una rete metropolitana ferroviaria e del collegamento con l'Aeroporto nell'area metropolitana di Nairobi

#### PIANI NAZIONALI E REGIONALI

##### 2017-in corso FERROVIE DELLA CALABRIA

Analisi della domanda attraibile dalla ristrutturazione della ferrovia S. Eufemia-Sambiase-Nicastro-Catanzaro Lido con connessione all'aeroporto di Lamezia Terme

##### 2016-in corso FERROVIE DELLA CALABRIA

Studio di fattibilità per la riqualificazione della linea ferroviaria Cosenza-Catanzaro di Ferrovie della Calabria



- 2014** **MINISTERO DELLE INFRASTRUTTURE E DEI TRASPORTI**  
 Servizio di monitoraggio e assistenza tecnica e amministrativa per l'attuazione del Piano Nazionale della Sicurezza Stradale
- 2014** **REGIONE UMBRIA**  
 Studio di ricognizione e costruzione di un quadro di raffronto della legislazione e connesse procedure tecnico-amministrative adottate da parte delle Regioni italiane ed esperienze fuori dai confini nazionali relative al Trasporto Pubblico Locale
- 2013** **REGIONE CALABRIA**  
 Studio sulla mobilità pubblica e privata per l'area nord della Calabria e analisi della domanda captabile dal nuovo sistema metropolitano tra Cosenza – Rende e l'Università della Calabria
- 2012** **FERROVIE DELLA CALABRIA**  
 Ricostruzione del sistema dell'offerta e della domanda dell'area catanzarese e individuazione della domanda captabile dal nuovo sistema di trasporto in sede fissa (Servizio Ferroviario Metropolitano area di Catanzaro)
- 2012** **ANAS S.P.A. - REGIONE UMBRIA**  
 Nodo stradale di Perugia - Valutazioni e comparazioni dei traffici attratti dal Nodo di Perugia nelle differenti configurazioni con modello di simulazione
- 2009** **REGIONE SICILIA**  
 Piano Regionale dei Trasporti
- 2008** **REGIONE MARCHE**  
 Progetto pilota relativo alla fattibilità tecnica-giuridica del servizio di trasporto di massa su ferro per i seguenti ambiti territoriali: Urbino-Fano-Pesaro; Senigallia-Jesi-Ancona-Osimo; Civitanova-Macerata; Ascoli San Benedetto-Grottammare; Pergola-Fabriano-Castelraimondo
- 2004** **MINISTERO DELLE INFRASTRUTTURE E DEI TRASPORTI**  
 Indagini per uno studio sul miglioramento della sicurezza stradale nell'autotrasporto
- 2003** **REGIONE MARCHE**  
 Studio di fattibilità per il trasporto combinato per i rimorchi e i semirimorchi da Ancona all'Europa del Nord
- 2003** **TAV - FERROVIE DELLO STATO**  
 Studio di fattibilità per la riqualificazione e la velocizzazione della linea Firenze - Pistoia - Lucca - Pisa - Viareggio
- 2003** **REGIONE TOSCANA**  
 Piano Regionale della Mobilità e della Logistica – analisi tecnico-economica e di criticità riferita ai potenziamenti e alle priorità di intervento della rete ferroviaria
- 2000** **REGIONE PIEMONTE**  
 Aggiornamento del progetto preliminare, progettazione definitiva ed esecutiva, direzione lavori e coordinamento per la sicurezza in fase di progettazione ed esecuzione dell'opera denominata "MOVICENTRO - Struttura di mobilità al servizio della città"
- 1996** **REGIONE UMBRIA**  
 Progetto di "corridoio" e di integrazione intermodale tra i vettori ferroviari e su gomma nella Regione Umbria
- 1992** **AZIENDA TRASPORTI CONSORZIALE DI TERNI**  
 Progetto di ristrutturazione della rete di pubblico trasporto di Terni
- 1991** **SOTECNI S.P.A.**  
 Studio della domanda di trasporto passeggeri e merci nella Regione Umbria

## STUDI PROVINCIALI E PIANI DI AREA VASTA

**2016 SARDEGNA NORD OCCIDENTALE: COMUNI DI ALGHERO, SASSARI, STINTINO, CASTELSARDO, SORSO, SENNORI, PORTO TORRES**

Progettazione preliminare e coordinamento della sicurezza in fase di progettazione "Porte della Città – Rete. Sistema intercomunale di parcheggi e mobilità sostenibile. Intervento P.I.S.U. Asse V POR FESR 2007-2013."

**2015-in corso COMUNE DI MONFALCONE**

Piano Urbano della Mobilità Sostenibile (P.U.M.S.) e Valutazione Ambientale Strategica (V.A.S.) dei comuni di Monfalcone, Ronchi Dei Legionari e Staranzano

**2012-in corso ASSOCIAZIONE DEI COMUNI DELLA SIBARITIDE**

Piano Strutturale in forma associata dei comuni di Calopezzati, Cassano all'Ionio, Corigliano Calabro, Crosia e Rossano

**2012 COMUNITÀ MONTANA DEI MONTI LATTARI**

Piano di Riassetto della Mobilità Sostenibile in Costiera Amalfitana

**2011 COMUNE DI UDINE - AREA METROPOLITANA 18 COMUNI**

Piano Urbano della Mobilità per l'area Udinese

**2011 CITTÀ DI CATANZARO**

Studio di fattibilità per nuove accessibilità e infrastrutturazione del corridoio ferroviario Trasversale Lamezia Terme-Catanzaro-Catanzaro Lido nell'ambito del PRUSST "l'Area Metropolitana dei Due Mari"

**2010 PROVINCIA DI PRATO**

Verifica della strumentalità e della congruità economica dei beni dell'azienda CAP s.c.a.r.l. secondo la L.R. 42/98 (e s.m.i.)

**2009 AREA VASTA BRINDISINA**

Piano Urbano della Mobilità dell'Area Vasta Brindisina

**2009 COMUNI DI FORLÌ, CESENA E RAVENNA**

Studi di mobilità ed integrazione tra Porto di Ravenna, Aeroporto di Forlì ed Interporto di Cesena

**2009 PROVINCIA DI PESARO E URBINO**

Studio della mobilità pubblica e privata dell'area interna della Regione Marche Province di Pesaro-Urbino e Ancona

**2008 COMUNE DI BARI - AREA VASTA METROPOLI TERRA DI BARI**

Piano Urbano della Mobilità dell'Area Vasta Metropolitana di Bari.

**2008 COMUNE DI MONOPOLI - AREA VASTA VALLE D'ITRIA**

Piano Urbano della Mobilità nel territorio interessato dal Piano Strategico Valle d'Itria.

**2008 AREA VASTA TARANTINA**

Piano Urbano di Mobilità per il territorio interessato dal Piano Strategico "Area Vasta Tarantina"

**2005 PROVINCIA DI PORDENONE**

Progetto di ristrutturazione del trasporto pubblico locale

**2004 ANAS**

Studio della mobilità e verifiche di traffico sull'itinerario calabrese della S.S. 106.

**2004 PROVINCIA DI MACERATA**

Studio di fattibilità per l'integrazione modale lungo il corridoio della Fabriano-Macerata-Civitanova Marche

- 2002 **PROVINCIA DI PERUGIA**  
Studio della Mobilità privata nel nodo di Perugia
- 2002 **PROVINCIA DI PISTOIA**  
Piano dei Trasporti della viabilità extraurbana
- 2002 **PROVINCIA DI VICENZA**  
Studio sulla sicurezza delle fermate di trasporto pubblico extraurbano
- 2001 **PROVINCIA DI AVELLINO**  
Aggiornamento del Piano dei Trasporti di Bacino
- 2001 **PROVINCIA DI PISTOIA**  
Piano dei Trasporti Pubblici e Privati della Provincia di Pistoia
- 2000 **PROVINCIA DI PORDENONE**  
Studio del sistema della mobilità privata nell'intorno della conurbazione pordenonese
- 2000 **PROVINCIA DI PORDENONE**  
Studio dell'impatto trasportistico delle opere viarie connesse con il piano "Aviano 2000" per l'ampliamento della base NATO
- 2000 **PROVINCIA DI PERUGIA**  
Secondo aggiornamento del Piano dei Trasporti dei bacini 1 e 2 della Provincia di Perugia
- 1999 **PROVINCIA DI AVELLINO**  
Valutazioni preliminari al Piano Territoriale di Coordinamento Provinciale: il sistema della mobilità
- 1998 **PROVINCIA DI PERUGIA**  
Studio della mobilità e del sistema infrastrutturale della Provincia di Perugia finalizzato alla elaborazione del Piano Territoriale di Coordinamento Provinciale (P.T.C.P.)
- 1997 **PROVINCIA DI AVELLINO**  
Piano dei Trasporti della Provincia di Avellino
- 1996 **PROVINCIA DI PERUGIA**  
Primo aggiornamento del Piano dei Trasporti dei bacini 1 e 2 della Provincia di Perugia
- 1995 **PROVINCIA DI FIRENZE**  
Studio della domanda di trasporto captabile dal sistema metrò-treno nell'area urbana di Firenze
- 1993 **PROVINCIA DI SIENA - MONTE DEI PASCHI DI SIENA**  
Piano di interventi finalizzato al potenziamento tecnico-infrastrutturale ed al riassetto economico-gestionale del sistema ferroviario della Provincia di Siena ed aree contermini
- 1993 **PROVINCIA DI PERUGIA**  
Piano dei Trasporti dei bacini 1 e 2 della Provincia di Perugia
- 1989 **PROVINCIA DI PERUGIA - ASSOCIAZIONE COMUNI DEL TRASIMENO**  
Piano di ristrutturazione dei servizi di trasporto pubblico nel comprensorio del Trasimeno

## **PUM, PUMS, PGTU E PIANI DEL TRASPORTO PUBBLICO**

### **2016-in corso COMUNE DI CESENA**

Piano Urbano della Mobilità Sostenibile (P.U.M.S) del comune di Cesena

- 2017 COMUNE DI CUNEO**  
 Aggiornamento del Piano Generale del Traffico Urbano (P.G.T.U.) del comune di Cuneo
- 2016-in corso COMUNE DI AREZZO**  
 Piano Urbano della Mobilità Sostenibile (P.U.M.S) di Arezzo
- 2015 COMUNE DI MONREALE**  
 Studio di Fattibilità relativo al sistema integrato delle aree di sosta a valle del centro storico e dei sistemi di risalita anche attraverso sistemi di trasporto pubblico ecocompatibile
- 2015 COMUNE DI CATANIA**  
 Studio sulla mobilità sostenibile nell'area metropolitana di Catania
- 2015 COMUNE DI SCIACCA**  
 Piano Urbano della Mobilità Sostenibile (P.U.M.S.) e Valutazione Ambientale Strategica (V.A.S) del comune di Sciacca
- 2015 COMUNE DI AGRIGENTO**  
 Piano Urbano della Mobilità (P.U.M.) e Valutazione Ambientale Strategica (V.A.S) del comune di Agrigento
- 2015 COMUNE DI SPOLETO**  
 Linee guida per la predisposizione del Piano Urbano della Mobilità Sostenibile (P.U.M.S.) del comune di Spoleto
- 2015-in corso COMUNE DI PAVIA**  
 Piano Urbano della Mobilità Sostenibile (P.U.M.S) del comune di Pavia
- 2015-in corso COMUNE DI CIVITANOVA MARCHE**  
 Aggiornamento del Piano Generale del Traffico Urbano (P.G.T.U.), predisposizione del nuovo Piano Urbano della Mobilità Sostenibile (P.U.M.S.) e Valutazione Ambientale Strategica (V.A.S) del comune di Civitanova Marche
- 2015-in corso COMUNE DI JESI**  
 Aggiornamento del Piano Urbano del Traffico (PUT), Piano Urbano della Mobilità Sostenibile (PUMS) Valutazione Ambientale Strategica (V.A.S) del Comune di Jesi
- 2015 COMUNE DI PORTO RECANATI**  
 Piano della Mobilità e del Traffico
- 2015 COMUNE DI MAZARA DEL VALLO**  
 Piano Urbano della Mobilità e connessa Valutazione Ambientale Strategica per la città di Mazara del Vallo
- 2014 COMUNE DI PORDENONE**  
 Piano Urbano della Mobilità Sostenibile (PUMS), Piano di Classificazione Acustica, Regolamento Acustico e Valutazione Ambientale Strategica (V.A.S)
- 2014 COMUNE DI VARESE**  
 Piano Urbano della Mobilità (P.U.M.) dell'area del Comune di Varese
- 2014 COMUNE DI VARESE**  
 Piano della Mobilità Ciclistica
- 2014 COMUNE DI VARESE**  
 Piano Generale del Traffico Urbano (P.G.T.U.)
- 2014 COMUNE DI VARESE**  
 Piano dei Trasporti (P.d.T.)
- 2014 COMUNE DI VARESE**  
 Redazione delle indagini sul sistema domanda-offerta per l'accessibilità al sito

- UNESCO del Sacro Monte e per l'analisi comparata tra i differenti scenari progettuali
- 2014 **COMUNE DI JESI**  
Piano del Trasporto Pubblico Locale Urbano della città di Jesi
- 2014 **COMUNE DI GROSSETO**  
Piano Urbano della Mobilità e l'allegata Valutazione Ambientale Strategica (V.A.S.)
- 2014 **COMUNE DI NOCERA INFERIORE**  
Piano Urbano della Mobilità
- 2014 **COMUNE DI BAGHERIA**  
Piano Urbano della Mobilità e Valutazione Ambientale Strategica (V.A.S.)
- 2014 **COMUNE DI PERUGIA**  
Studio di ottimizzazione del sistema della mobilità sull'asse Perugia - Foligno "Cerniera sulla trasversale centro peninsulare" in raccordo con il PUM di Perugia
- 2013 **COMUNE DI MATERA**  
Piano Urbano della Mobilità Sostenibile (P.U.M.S.)
- 2013 **COMUNE DI GROSSETO**  
Piano di Ristrutturazione del Trasporto Pubblico
- 2013 **COMUNE DI FOLLONICA**  
Aggiornamento del Piano Generale del Traffico Urbano (P.G.T.U.)
- 2013 **COMUNE DI SACILE**  
Piano Generale del Traffico Urbano
- 2012 **COMUNE DI COSENZA**  
Piano Urbano della Mobilità (P.U.M.) dell'area urbana Cosenza-Rende in correlazione alla pianificazione strategica di Area Vasta
- 2012 **COMUNE DI PRIOLO GARGALLO**  
Piano della sicurezza stradale e Piano Urbano della Mobilità (PUM) nell'ambito del progetto "Piano Comunale per la Sicurezza Stradale, rafforzamento delle strutture e della strumentazione per la mobilità e la sicurezza stradale"
- 2011 **COMUNE DI SPOLETO**  
Piano di Ristrutturazione del Trasporto Pubblico
- 2011 **COMUNE DI VIAREGGIO**  
Piano Generale del Traffico Urbano (P.G.T.U.)
- 2010 **P.I.L.T. S.r.l.**  
Contributo tecnico alla definizione degli assetti viabilistici del Master Plan tra il centro e la viabilità esterna e Studio di Impatto Trasportistico conseguente alla realizzazione del comparto P.I.L.T. in località Braccagni di Grosseto
- 2009 **COMUNE DI JESI**  
Aggiornamento e revisione del Piano Urbano del Traffico (PUT) e del Piano Urbano della Mobilità (PUM) del Comune di Jesi
- 2009 **COMUNE DI CATANZARO**  
Piano Urbano della Mobilità (P.U.M.)
- 2008 **COMUNE DI PALERMO**  
Piano Strategico per la Mobilità Sostenibile
- 2008 **COMUNE DI MACERATA**  
Aggiornamento del modello di traffico del Comune di Macerata

- 2007 **COMUNE DI GROSSETO**  
Piano di organizzazione degli spostamenti casa-lavoro
- 2007 **COMUNE DI CORCIANO**  
Studio Trasportistico per nuove infrastrutture
- 2007 **P.I.S. GROSSETO**  
Studio di Impatto Trasportistico per un nuovo Centro Commerciale
- 2007 **COMUNE DI GROSSETO**  
Piano Particolareggiato del Traffico Urbano.
- 2007 **COMUNE DI FOGGIA**  
Piano della Mobilità (P.U.M.)e aggiornamento del Piano Generale del Traffico Urbano (P.G.T.U.)
- 2007 **SIMONETTI**  
Studio di Impatto Trasportistico per un nuovo Centro Commerciale a Macerata.
- 2007 **COMUNE DI SURBO (LE)**  
Piano Generale del Traffico Urbano (P.G.T.U.)
- 2007 **VIANINI S.P.A.**  
Studio di Traffico per il collegamento tra la A14 e il porto di Ancona
- 2007 **COMUNE DI CUNEO**  
Piano per le Zone 30.
- 2007 **COMUNE DI SAVIGLIANO**  
Piano Generale del Traffico Urbano (P.G.T.U.)
- 2006 **COMUNE DI CASARANO (LE)**  
Piano Generale del Traffico Urbano (P.G.T.U.)
- 2005 **COMUNE DI JESI**  
Piano di Ristrutturazione del Trasporto Pubblico
- 2005 **COMUNE DI PERUGIA**  
Piano Generale del Traffico Urbano (P.G.T.U.)
- 2005 **COMUNE DI CORCIANO (PG)**  
Studio di Fattibilità, analisi della mobilità pubblica e privata finalizzato al miglioramento degli assetti infrastrutturali lungo il corridoio Perugia – Corciano – Magione con approfondimenti su Ellera e Corciano.
- 2005 **COMUNE DI AREZZO**  
Piano della Sosta
- 2005 **COMUNE DI CUNEO**  
Piano della Sicurezza Stradale
- 2005 **COMUNE DI CUNEO**  
Piano Urbano della Mobilità e Piano della Sosta
- 2005 **COMUNE DI CUNEO**  
Pianificazione di interventi strategici per la mobilità pubblica e privata
- 2005 **COMUNE DI PISTOIA**  
Piano Urbano della Mobilità e Piano Generale del Traffico Urbano (P.G.T.U.)
- 2004 **COMUNE DI MONTE ARGENTARIO**  
Piano Urbano della Mobilità (P.U.M) e Piano Generale del Traffico Urbano (P.G.T.U.)

- 2004 **COMUNE DI PORDENONE**  
Pianificazione di interventi strategici per la mobilità pubblica e privata
- 2004 **COMUNE DI JESI**  
Piano Urbano della Mobilità (P.U.M.).
- 2004 **COMUNE DI GROSSETO**  
Piano di Ristrutturazione del Trasporto Pubblico
- 2002 **COMUNE DI GROSSETO**  
Piano Urbano della Mobilità (P.U.M.)
- 2002 **COMUNE DI MONTE ARGENTARIO (GR)**  
Analisi propedeutiche per l'elaborazione del Piano della Mobilità
- 2002 **COMUNE DI AREZZO**  
Piano Particolareggiato della sosta del centro storico
- 2002 **COMUNE DI PONTE SAN PIETRO (BG)**  
Piano Generale del Traffico Urbano (P.G.T.U.)
- 2002 **COMUNE DI MONTALTO DI CASTRO**  
Piano Urbano della Mobilità (P.U.M.)
- 2002 **COMUNE DI FORMIGINE**  
Aggiornamento del Piano Generale del Traffico Urbano (P.G.T.U.)
- 2002 **COMUNE DI MERCOGLIANO (AV)**  
Verifica di impatto trasportistico di un multisala-centro commerciale
- 2001 **COMUNE DI TROPEA (CZ)**  
Studio per la realizzazione di un sistema integrato di parcheggi
- 2001 **COMUNE DI MONTECATINI TERME (PT)**  
Piano Generale del Traffico Urbano (P.G.T.U.)
- 2001 **COMUNE DI AREZZO**  
Piano Generale del Traffico Urbano (P.G.T.U.)
- 2001 **COMUNE DI JESI (AN)**  
Piano dei Trasporti Pubblici
- 2000 **S.I.S. S.p.a. COMUNE DI GALLIPOLI**  
Piano Generale del Traffico Urbano (P.G.T.U.)
- 2000 **COMUNE DI CORCIANO (PG)**  
Verifiche di impatto trasportistico conseguenti alla realizzazione del Centro Warner (multisala cinematografiche), del sistema museo e di un nuovo centro commerciale
- 2000 **COMUNE DI FORMIGINE (MO)**  
Progetto di interventi di sistemazione stradale, miglioramento della sicurezza, arredo urbano e segnaletica coordinati con il Piano Urbano del Traffico (interventi di traffic calming)
- 1999 **COMUNE DI CIVITAVECCHIA (RM)**  
Piano Generale del Traffico Urbano (P.G.T.U.) con progetto contestuale della sosta, circolazione e trasporto pubblico coordinato con il nuovo Piano di Sviluppo del Porto turistico e merci
- 1999 **COMUNE DI FRANCAVILLA FONTANA (BR)**  
Piano Generale del Traffico Urbano (P.G.T.U.)
- 1999 **COMUNE DI JESI (AN)**  
Piano Generale del Traffico Urbano (P.G.T.U.)

- 1999 **COMUNE DI NARDO' (LE)**  
Piano Generale del Traffico Urbano (P.G.T.U.)
- 1998 **COMUNE DI PERUGIA**  
Piani Particolareggiati della Sosta
- 1998 **COMUNE DI MONDOVI' (CN)**  
Piano Generale del Traffico Urbano (P.G.T.U.)
- 1998 **COMUNE DI LORETO (AN)**  
Piano Generale del Traffico Urbano (P.G.T.U.)
- 1998 **COMUNE DI PORTO RECANATI (MC)**  
Piano Generale del Traffico Urbano (P.G.T.U.)
- 1998 **COMUNE DI PORTO S. GIORGIO (AP)**  
Piano Generale del Traffico Urbano (P.G.T.U.)
- 1998 **COMUNE DI ROSETO DEGLI ABRUZZI (TE)**  
Piano Generale del Traffico Urbano (P.G.T.U.)
- 1998 **COMUNE DI FORMIGINE (MO)**  
Revisione del Piano Generale del Traffico Urbano (P.G.T.U.) e Piano dei Trasporti
- 1998 **COMUNE DI CAROVIGNO (BR)**  
Piano Generale del Traffico Urbano (P.G.T.U.)
- 1998 **COMUNE DI PERUGIA**  
Piano Esecutivo di Ristrutturazione del Trasporto Pubblico Urbano
- 1997 **COMUNE DI MACERATA**  
Progetto Esecutivo della Nuova Rete di pubblico trasporto
- 1997 **COMUNE DI SPELLO (PG)**  
Piano Generale del Traffico Urbano (P.G.T.U.)
- 1997 **COMUNE DI JESI (AN)**  
Piano Generale del Traffico Urbano (P.G.T.U.) - indagini e rilievi sulla sosta e la circolazione
- 1997 **COMUNE DI RECANATI (MC)**  
Piano Generale del Traffico Urbano (P.G.T.U.)
- 1997 **COMUNE DI FOGGIA**  
Piano Generale del Traffico Urbano (P.G.T.U.)
- 1997 **COMUNE DI META DI SORRENTO (NA)**  
Studio della Mobilità nell'area comunale
- 1997 **COMUNE DELL'AQUILA**  
Piano Generale del Traffico Urbano (P.G.T.U.)
- 1997 **COMUNI DI CORCIANO - MAGIONE - PERUGIA**  
Analisi della mobilità privata e pubblica per lo studio dell'efficienza lungo il corridoio Perugia Bettolle
- 1996 **COMUNE DI PERUGIA**  
Progetto "Intermobilità" di mobilità integrata nell'area urbana di Perugia (Programma U.E. "Thermie") in collaborazione con ENEA e con i Comuni di Brema, Edinburgo, Reykjavik, Helsinki, Nottingham
- 1996 **COMUNE DI GUBBIO (PG)**  
Piano Generale del Traffico Urbano (P.G.T.U.)



- 1996 COMUNE DI COLLE DI VAL D'ELSA (SI)**  
Piano Generale del Traffico Urbano (P.G.T.U.)
- 1996 COMUNE DI GROSSETO**  
Aggiornamento del Piano Generale del Traffico Urbano (P.G.T.U.)
- 1996 COMUNE DI TERNI**  
Piano Generale del Traffico Urbano (P.G.T.U.), in collaborazione con ENEA
- 1996 COMUNE DI NARNI (TR)**  
Piano Generale del Traffico Urbano (P.G.T.U.): progetto della sosta, della circolazione e del trasporto pubblico
- 1996 COMUNE DI CESENA (FO)**  
Piano Generale del Traffico Urbano (P.G.T.U.): stesura del regolamento viario
- 1995 COMUNE DI MACERATA**  
Verifica di Impatto Trasportistico conseguente alla localizzazione del nuovo centro commerciale di Piediripa
- 1995 COMUNE DI FERMO (AP)**  
Piano Generale del Traffico Urbano (P.G.T.U.)
- 1995 COMUNE DI FABRIANO (AN)**  
Piano Generale del Traffico Urbano (P.G.T.U.)
- 1995 COMUNE DI MACERATA**  
Piano Generale del Traffico Urbano (P.G.T.U.)
- 1995 COMUNE DI GROSSETO**  
Studio dei flussi di traffico per la trasformazione di incroci semaforizzati in rotatorie
- 1994 AZIENDA TRASPORTI AREA FIORENTINA (A.T.A.F.)**  
Costruzione del modello di interazione domanda/offerta dell'area fiorentina comprendente tutto il territorio del Comune di Firenze nell'ambito del progetto U.E. Thermie-Jupiter
- 1994 COMUNE DI MACERATA**  
Studio preliminare del Piano Urbano di Traffico.
- 1994 COMUNE DI LAMEZIA TERME (CZ)**  
Piano Generale del Traffico Urbano (P.G.T.U.)
- 1993 COMUNE DI NARNI (TR)**  
Piano del Traffico

**ISTRUZIONE E FORMAZIONE**

- Date (da – a) 1997
- Nome e tipo di istituto di istruzione o formazione Master C.E.E. post-laurea “Esperti in organizzazione dei trasporti”
- Date (da – a) 1982
- Nome e tipo di istituto di istruzione o formazione iscritto all’Albo degli Ingegneri della Provincia di Perugia al n. A735
- Qualifica conseguita Ingegnere Civile
- Date (da – a) 1982
- Nome e tipo di istituto di istruzione o formazione Laurea in Ingegneria Civile presso l’Università degli Studi di Bologna
- Qualifica conseguita Dottore in Ingegneria Civile

**MADRELINGUA**

ITALIANO

**ALTRE LINGUE**

- Capacità di lettura
- Capacità di scrittura
- Capacità di espressione orale

**INGLESE**

Discreto

Discreto

Discreto

Autorizzo il trattamento dei miei dati personali ai sensi del Decreto Legislativo 30 giugno 2003, n. 196 “Codice in materia di protezione dei dati personali”.

Data, 28/07/2017

Ing. Tito Berti Nulli