



Progetto di recupero e adeguamento funzionale del Fabbricato Viaggiatori

Stazione di Terni



Stazione di Terni

Aspetti urbanistico-territoriali



Terni - Stazione Ferroviaria
Immagine di archivio

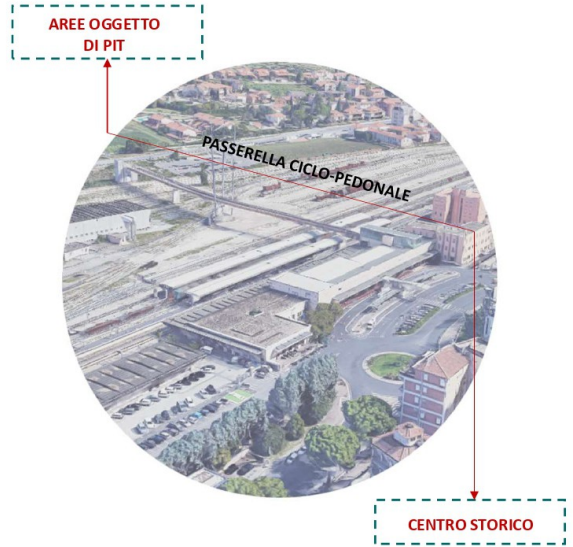


Vista da Piazza Dante

La Stazione Ferroviaria di Terni si colloca al centro dell'agglomerato urbano, a nord del centro storico e delle aree ad esso limitrofe già interessate nel tempo da piani di riqualificazione e di sviluppo.

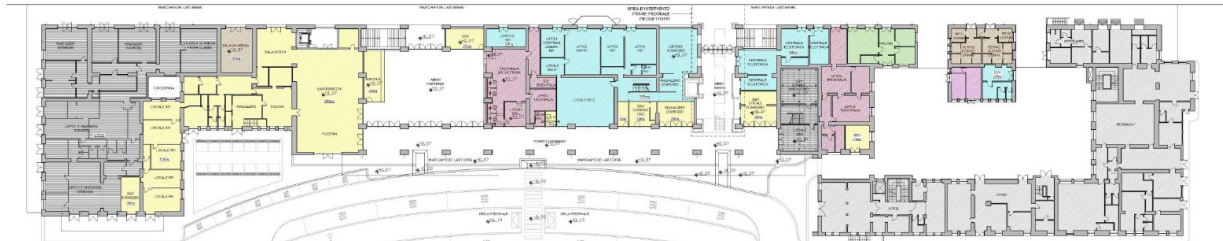
La nuova proposta progettuale per il Fabbricato Viaggiatori rientra nella logica più ampia di riconversione dell'area nord della città operata dal Comune di Terni attraverso l'attuazione del Progetto Integrato Territoriale - PIT.

Tale progetto propone un nuovo sviluppo delle aree immediatamente a ridosso del centro urbano di Terni, situate nella zona settentrionale della città, conseguito principalmente attraverso **l'eliminazione della cesura fisica** operata dal tracciato dei binari, tramite la connessione con passerella ciclopedonale realizzata che trova sbocco all'interno del fabbricato viaggiatori, e il potenziamento delle strutture intermodali esistenti.



Stazione di Terni

Stato Attuale



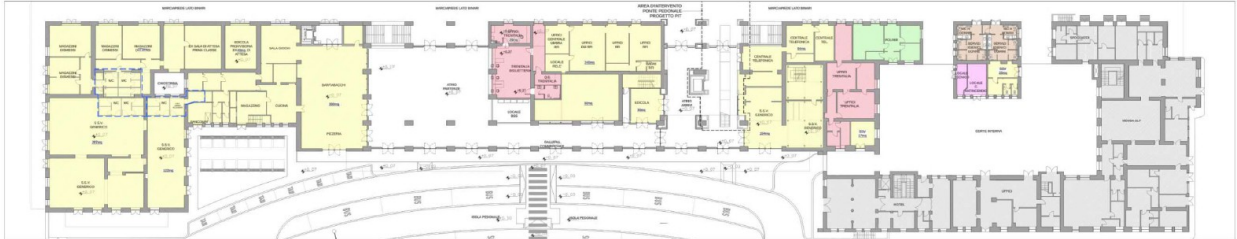
Planimetria ante operam

Il Fabbricato Viaggiatori è composto da un **corpo centrale a pianta rettangolare**, caratterizzato da un **lungo portico**, la cui copertura prosegue oltre la sagoma del fabbricato a protezione del marciapiede di accesso alla Stazione; all'estremità ovest è presente **un'ala di circa 14m**, mentre ad est si affiancano **due fabbricati di tre e cinque piani** fuori terra, tra loro collegati al solo piano terra, che accolgono servizi di ospitalità.

Nel **corpo centrale** sono ubicati i due atrii (partenze/arrivi) in diretto collegamento con la prima banchina; l'ala ovest è occupata prevalentemente da locali commerciali e servizi ai viaggiatori, mentre l'ala est è occupata dagli uffici Polfer, i locali adibiti a servizi di stazione ed i servizi igienici pubblici. Il **primo piano** del corpo centrale è costituito lato binari dalla copertura piana dei locali ferroviari, mentre lato piazza sono presenti alcuni locali inutilizzati. La stazione è composta anche da un **piano interrato** in cui sono presenti alcuni magazzini, cantine in corrispondenza degli alloggi e locali tecnici.

Stazione di Terni

Interventi



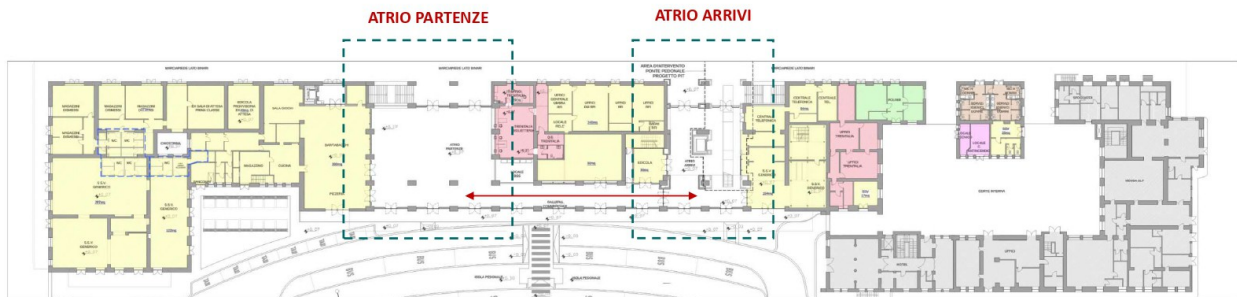
Planimetria post operam

Le opere in oggetto, facenti parte del processo di riqualificazione dell'intera Stazione di Terni operato congiuntamente da RFI e dal Comune di Terni, interessano le aree interne ed esterne del Fabbricato Viaggiatori.

Detti interventi, essenzialmente, consistono in opere di **manutenzione ordinaria e straordinaria del Fabbricato Viaggiatori**, nonché di adeguamento funzionale e normativo con particolare attenzione **all'abbattimento delle barriere architettoniche ed alla sicurezza degli impianti tecnologici**.

Stazione di Terni

Interventi: PIANO TERRA



Planimetria post operam

Al piano terra sono previsti gli interventi riguardanti **l'ampliamento dell'atrio arrivi, la riqualificazione del portico e dell'atrio partenze**, nel quale sarà operata una riorganizzazione degli spazi e dei fronti commerciali, anche mediante la sostituzione di tutti i serramenti.

Sono previsti interventi rivolti all'adeguamento alla vigente normativa in materia di **accessibilità**, tra i quali anche realizzazione di percorsi tattili e la dotazione mappe tattili.

Inoltre è prevista anche l'integrazione e la sostituzione di tutto il **sistema segnaletico** a messaggio fisso e variabile per uniformarsi e recepire le direttive europee nel settore, nonché la dotazione di nuovi arredi.

Stazione di Terni

Interventi: RIQUALIFICAZIONE ATRIO PARTENZE



Atrio partenze – sezione di progetto



Nell'atrio partenze sarà operata una **riorganizzazione degli spazi e dei fronti commerciali e dei servizi ai viaggiatori.**

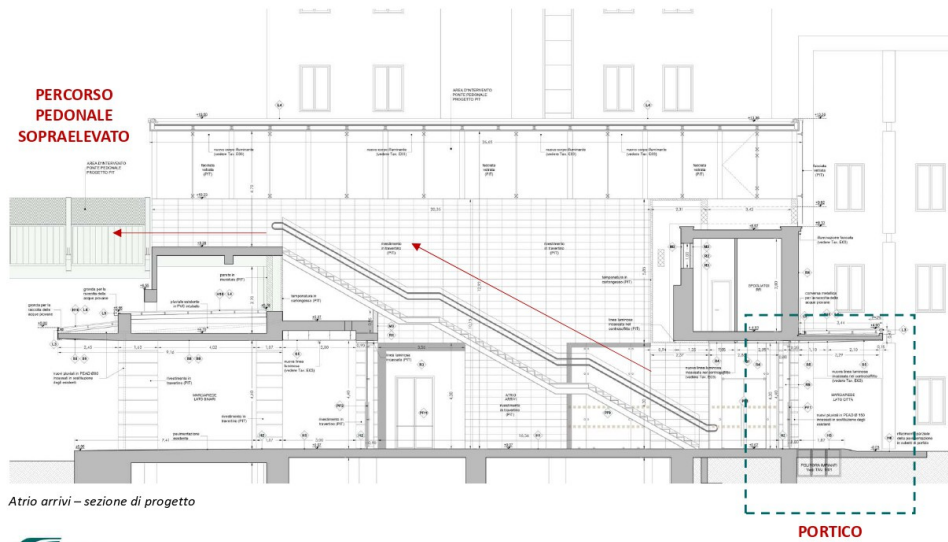
Nella stessa logica di riqualificazione degli spazi e ottimizzazione dei fronti commerciali, saranno riorganizzati anche i locali di Trenitalia retrostanti la biglietteria per realizzare uno spazio SSV con due vetrine lungo il portico/galleria commerciale.

La scelta di inserire delle funzioni diversificate all'interno della nuova galleria riflette la volontà di individuare nel fabbricato viaggiatori un polo attrattivo di funzioni per la città di Terni e trasformare la stazione in un centro multimodale e multifunzionale.

PORTICO

Stazione di Terni

Interventi: AMPLIAMENTO ATRIO ARRIVI



Atrio arrivi – sezione di progetto



L'intervento previsto nell'atrio arrivi consentirà di dare maggior respiro ai **collegamenti verticali a servizio del percorso pedonale sopraelevato** ed al contempo creerà le condizioni per una valorizzazione commerciale del F.V. mediante la riqualificazione dei percorsi dei viaggiatori: in quest'ottica si è resa necessaria la scelta progettuale di **chiudere il portico esistente con dei nuovi infissi, collegando funzionalmente di due atrii tramite un intervento poco invasivo.**

Stazione di Terni

Interventi: RIQUALIFICAZIONE PORTICO

Al fine di ottenere il massimo della trasparenza e nella volontà di valorizzare le qualità volumetriche dell'edificio, è stato scelto di installare delle **nuove vetrate a filo lucido con vetro temperato e stratificato di sicurezza**, sorrette da sottili montanti arretrati rispetto al filo esterno. Tali scelte architettoniche comporteranno una nuova definizione gerarchica degli spazi, ampliando la distribuzione delle aree del fabbricato aperte al pubblico e costituendo una nuova chiave di lettura del fabbricato viaggiatori, non più come cesoia ma come porta di accesso alla città, grazie al superamento del fascio binari operato con la realizzazione della passerella pedonale.



Portico verso Piazza Dante – vista di progetto



Prospetto principale dal lato Ovest – vista di progetto

Stazione di Terni

Interventi: FACCIATE

Sulle facciate sono previsti interventi di **pulitura delle superfici e dei rivestimenti esistenti**, rifacimento intonaci, rimozione e posa di nuovi pluviali, posa di nuovi infissi e vetrate a filo lucido, realizzazione di **nuovo impianto di illuminazione** con corpi illuminanti a led, rimozione della **segnaletica** esistente e posa di nuovi elementi in conformità alle vigenti norme.



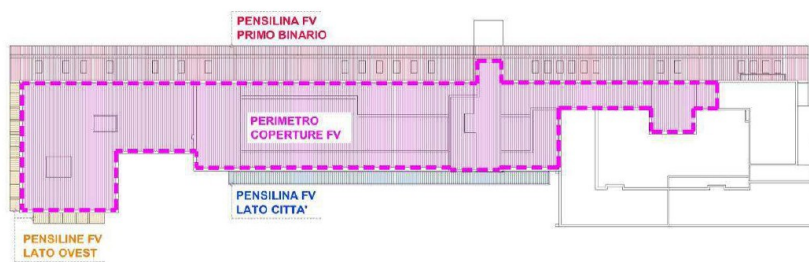
Prospetto Piazza Dante

Stazione di Terni

Interventi: PIANO 1°- INTERRATO - COPERTURE

Al primo piano gli interventi previsti nei locali RFI attualmente in disuso sono prevalentemente di **tipo impiantistico**; contestualmente è prevista la realizzazione di una nuova scala in carpenteria metallica in luogo di quella esistente, previa demolizione controllata del solaio al piano primo in carpenteria metallica; saranno realizzate inoltre le predisposizioni impiantistiche di base e saranno trattate le strutture portanti in acciaio con idonei protettivi antincendio REI 60.

Parte dei locali situati al piano interrato saranno interessati dalle **opere di fondazione necessarie all'ampliamento dell'atrio arrivi**; inoltre saranno realizzati locali tecnici atti ad ospitare gli impianti.



Sulle coperture e sulle pensiline sono previsti prevalentemente **interventi finalizzati alla messa in sicurezza** delle stesse per le manutenzioni, ed al rifacimento dei sistemi di raccolta delle acque meteoriche, previa bonifica degli elementi esistenti in amianto.

Schema coperture e pensiline