



PROVINCIA DI TERNI

AREA TECNICA

Servizio Interventi Infrastrutturali e Viabilità

viale della Stazione, 1 05100 Terni – tel 0744-4831

Cod. Fisc. / Part. I.V.A. 00179350558

DM 225/2021 AA 2021 - procedura aperta ai sensi dell'art. 60 del D.lgs 50/2016 per l'affidamento dei servizi attinenti l'ingegneria e l'architettura relativi a “Censimento, ispezioni e valutazione della classe di attenzione dei ponti con luce superiore a sei metri presenti sulle strade provinciali della Provincia di Terni”

CUP F72C21000810001

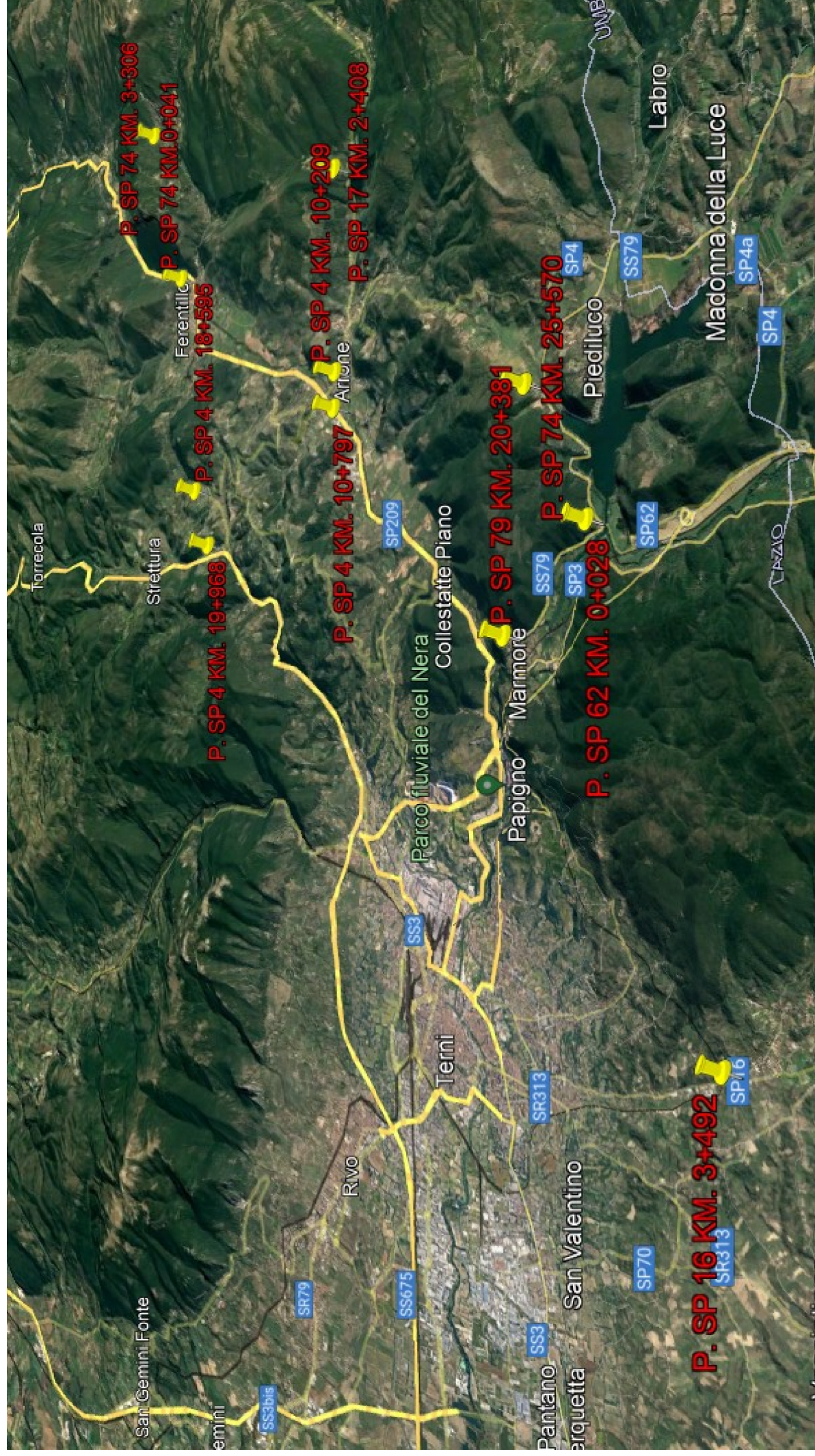
CIG 90654917D4

**LOCALIZZAZIONE E SCHEDE DI
CENSIMENTO**

Circolo di Terni

PONTI CON LUCE SUPERIORE A 6 METRI SU SS.PP. DELLA PROVINCIA DI TERNI

n. denominazione	latitudine	longitudine	circolo stradale
1 PONTE AL KM. 10+209 DELLA S.P. 4 ARRONESE	42.582220°	12.767687°	terni
2 PONTE AL KM. 10+797 DELLA S.P. 4 ARRONESE	42.582646°	12.760798°	terni
3 PONTE AL KM 18+595 DELLA S.P. 4 ARRONESE4	42.613985°	12.747180°	terni
4 PONTE AL KM. 19+968 DELLA S.P. 4 ARRONESE	42.611140°	12.735798°	terni
5 PONTE AL KM. 3+492 DELLA S.P. 16 DI STRONCONE	42.515186°	12.654631°	terni
6 PONTE AL KM. 2+408 DELLA S.P. 17 DI POLINO	42.581358°	12.805554°	terni
7 PONTE AL KM. 0+028 DELLA S.P. 62	42.534439°	12.737452°	terni
8 PONTE AL KM. 0+041 DELLA S.P. 74	42.619664°	12.792634°	terni
9 PONTE AL KM. 3+306 DELLA S.P. 74	42.624605°	12.823728°	terni
10 PONTE AL KM. 20+381 DELLA S.P. 79 (EX S.S. 79)	42.547888°	12.718588°	terni
11 PONTE AL KM. 25+570 EX S.S. 79 ORA S.P. 79	42.544523°	12.760258°	terni



Caratteristiche geometriche

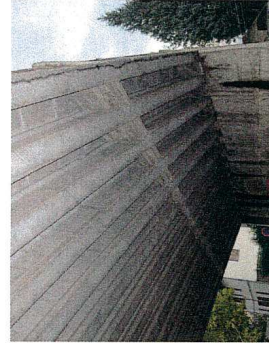
Lunghezza totale (m)	10,93	Tracciato	Rettilineo
Larghezza impalcato (m)	10,13	Larghezza carreggiata (m)	6,80
N° campate	1	Luci (m)	10,93;
N° corsie	2	Altezza utile	
Marciapiede Dx- valle (m)		Marciapiede Sx- monte (m)	

Caratteristiche costruttive

Fondazioni	
Spalle	C.a.
Pile	
Travate	Travi in c.a. c.a.p.
Archi e tiranti	
Spartitraffico	
Giunti	
Appoggi	Neoprene
Protezioni laterali	Guard Rail
Pali luce	
Scarichi	
Pavimentazioni	Asfalto
Servizi	
GPS	
Note	



Prospetto



Intradosso

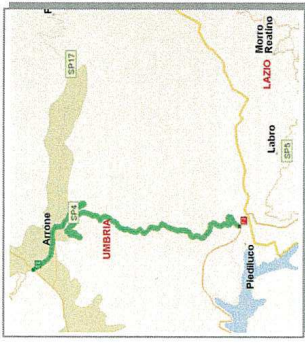
Rilevatore **ing. Manuel Sommariva**

Data censimento **25/11/2004**

Dati generali

Area **CIRCOLO I**

Circostrizione	
Strada-fiume-linea	SP4
Codice interno	CI_SP4_5
Codice ID	112
Progressiva Km	10,200
Proprietà	Provincia di Terni
Ente utilizzatore	Provincia di Terni
Località	Arronese
Ostacolo oltrepassato	



Struttura	Ponte	Denominazione	-
Materiale	Calcestruzzo armato		
Tipologia	Travi, traversi e soletta in c.a.		
Categoria			

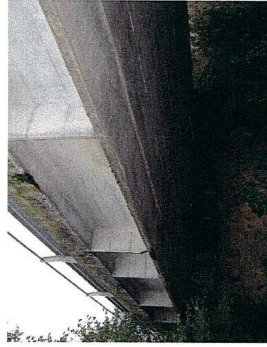


Vista frontale

Caratteristiche geometriche	
Lunghezza totale (m)	25,97
Larghezza impalcato (m)	10,56
N° campate	1
N° corsie	2
Marcia piede Dx- valle (m)	0,50
Marcia piede Sx- monte (m)	0,50
Caratteristiche costruttive	
Fondazioni	
Spalle	C.a.
Pile	
Travate	Travi in c.a. c.a.p.
Archi e tiranti	
Spartitraffico	
Giunti	
Appoggi	
Protezioni laterali	Guard Rail
Pali luce	
Scarichi	
Pavimentazioni	Asfalto
Servizi	Cavi
GPS	
Note	

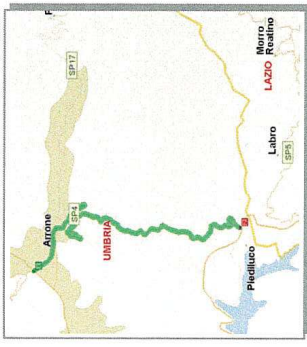


Prospetto



Intradosso

Rilevatore	ing. Manuel Sommariva	Data censimento	25/11/2004
Dati generali			
Area	CIRCOLO I		
Circostrizione			
Strada-fiume-linea	SP4		
Codice interno	CI_SP4_6		
Codice ID	112		
Progressiva Km	10,750		
Proprietà	Provincia di Terni		
Ente utilizzatore	Provincia di Terni		
Località	Arronese		
Ostacolo oltrepassato			



Struttura **Ponte** Denominazione -
 Materiale **Calcestruzzo armato**
 Tipologia **Travi, traversi e soletta in c.a.**
 Categoria



Vista frontale

Caratteristiche geometriche		
Lunghezza totale (m)	6,00	Rettilineo
Larghezza impalcato (m)	6,98	Tracciato
N° campate	1	Larghezza carreggiata (m)
N° corsie	2	Luci (m)
Marciapiede Dx- valle (m)		Altezza utile
		Marciapiede Sx- monte (m)

Caratteristiche costruttive

Fondazioni	
Spalle	Pietra
Pile	
Travate	
Archi e tiranti	C.a.
Spartitraffico	
Giunti	
Appoggi	
Protezioni laterali	Muretti in pietra
Pali luce	
Scarichi	
Pavimentazioni	Asfalto
Servizi	
GPS	
Note	



Prospetto



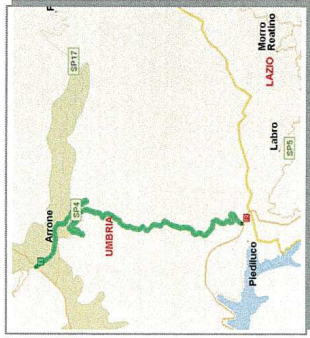
Intradosso

Rilevatore ing. Manuel Sommariva

Data censimento 25/11/2004

Dati generali

Area	CIRCOLO 1
Circoscrizione	
Strada-fiume-linea	SP4
Codice interno	CI_SP4_12
Codice ID	112
Progressiva Km	18,600
Proprietà	Provincia di Terni
Ente utilizzatore	Provincia di Terni
Località	Arronese
Ostacolo oltrepassato	Ostacolo oltrepassato



Struttura Ponte Denominazione -
 Materiale Calcestruzzo armato
 Tipologia Arco
 Categoria



Vista frontale

Caratteristiche geometriche		
Lunghezza totale (m)	19,25	Rettilineo
Larghezza impalcato (m)	8,50	Larghezza carreggiata (m)
N° campate	1	Luci (m)
N° corsie	2	Altezza utile
Marciapiede Dx- valle (m)		Marciapiede Sx- monte (m)

Caratteristiche costruttive

Fondazioni	
Spalle	C.a.
Pile	
Travate	Travi in c.a. c.a.p.
Archi e tiranti	
Spartitraffico	
Giunti	
Appoggi	
Protezioni laterali	Guard Rail
Pali luce	
Scarichi	
Pavimentazioni	Asfalto
Servizi	
GPS	
Note	



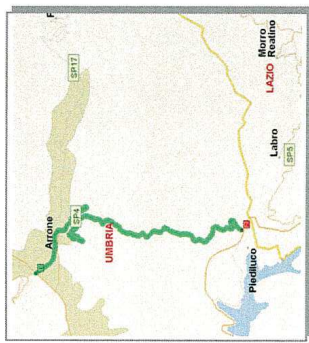
Prospetto



Intradosso

Rilevatore **ing. Manuel Sommariva** Data censimento **25/11/2004**

Dati generali	
Area	CIRCOLO 1
Circostrizione	
Strada-fiume-linea	SP4
Codice interno	C1_SP4_15
Codice ID	112
Progressiva Km	20,000
Proprietà	Provincia di Terni
Ente utilizzatore	Provincia di Terni
Località	Artonese
Ostacolo oltrepassato	



Struttura **Ponte** Denominazione **-**
 Materiale **Calcestruzzo armato**
 Tipologia **Travi in c.a. accostate**
 Categoria



Vista frontale

Caratteristiche geometriche

Lunghezza totale (m)	10,10	Tracciato	Rettilineo
Larghezza impalcato (m)	8,70	Larghezza carreggiata (m)	6,75
N° campate	1	Luci (m)	10,1;
N° corsie	2	Altezza utile	
Marciapiede Dx- valle (m)		Marciapiede Sx- monte (m)	

Caratteristiche costruttive

Fondazioni	
Spalle	Pietra e c.a.
Pile	
Travate	Travi in c.a. c.a.p.
Archi e tiranti	Mattoni
Spartitraffico	
Giunti	
Appoggi	
Protezioni laterali	Guard Rail
Pali luce	
Scarichi	
Pavimentazioni	Asfalto
Servizi	
GPS	
Note	



Prospetto



Intradosso

Rilevatore **ing. Manuel Sommariva**

Data censimento **25/11/2004**

Dati generali

Area **CIRCOLO 1**

Circoscrizione

Strada-fiume-linea **SP16**

Codice interno **C1_SP16_1**

Codice ID **112**

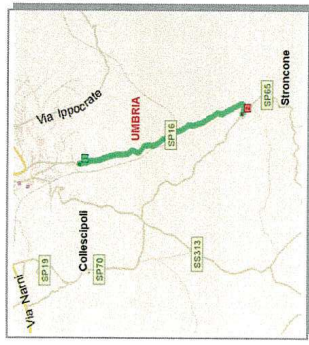
Progressiva Km **3,500**

Proprietà **Provincia di Terni**

Ente utilizzatore **Provincia di Terni**

Località **Stroncone**

Ostacolo oltrepassato



Struttura **Ponte** Denominazione **-**

Materiale **Mattoni e c.a.**


Tipologia **Arco più ampliamento c.a.**

Categoria




Vista frontale

Caratteristiche geometriche	
Lunghezza totale (m)	6,03
Larghezza impalcato (m)	5,52
N° campate	1
N° corsie	2
Marciapiede Dx- valle (m)	
Marciapiede Sx- monte (m)	
Caratteristiche costruttive	
Fondazioni	
Spalle	Pietra
Pile	
Travate	
Archi e tiranti	C.a.
Spartitraffico	
Giunti	
Appoggi	
Protezioni laterali	Guard Rail
Pali luce	
Scarichi	
Pavimentazioni	Asfalto
Servizi	Tubo
GPS	
Note	

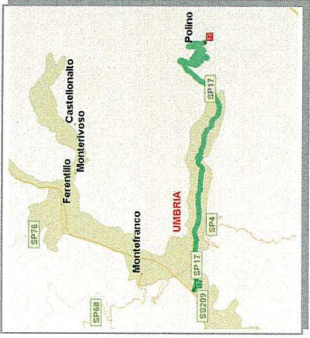


Prospetto



Intradosso

Rilevatore	ing. Manuel Sommariva	Data censimento	25/11/2004
Dati generali			
Area	CIRCOLO 1		
Circonscrizione	SPI17		
Strada-fiume-linea	C1_SPI17_2		
Codice interno	112		
Codice ID	2,400		
Progressiva Km	Provincia di Terni		
Proprietà	Provincia di Terni		
Ente utilizzatore	Polino		
Località	Ostacolo oltrepassato		

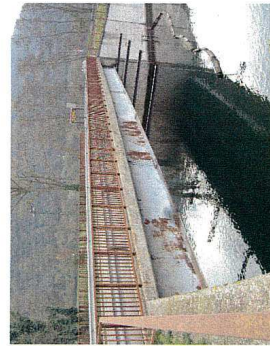


Struttura	Ponte	Denominazione	-
Materiale	Calcestruzzo armato		
Tipologia	Arco		
Categoria			

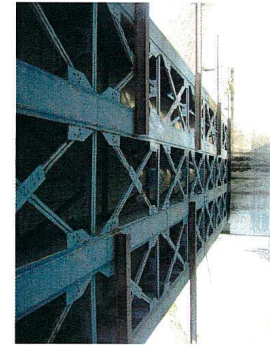


Vista frontale

Caratteristiche geometriche		
Lunghezza totale (m)	36,90	Rettilineo
Larghezza impalcato (m)	9,00	Larghezza carreggiata (m)
N° campate	1	Luci (m)
N° corsie	2	Altezza utile
Marcia piede Dx- valle (m)	0,70	Marcia piede Sx- monte (m)
Caratteristiche costruttive		
Fondazioni	C.a.	
Spalle	C.a.	
Pile	Travi in acciaio	
Travate	Travi in acciaio	
Archetti e tiranti		
Spartitraffico		
Giunti		
Appoggi	Protezioni laterali Guard Rail + ringhiera in metallo	
Pali luce	Presenti	
Scarichi	Asfalto	
Pavimentazioni	Barriere in acqua	
Servizi		
GPS		
Note		



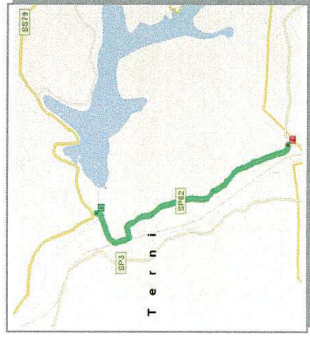
Prospetto



Intradosso

Rilevatore **ing. Manuel Sommariva** Data censimento **25/11/2004**

Dati generali	
Area	CIRCOLO 1
Circostrizione	
Strada-fiume-linea	SP62
Codice interno	C1_SP62_1
Codice ID	112
Progressiva Km	0,000
Proprietà	Provincia di Terni
Ente utilizzatore	Provincia di Terni
Località	Stazione di Piediluco
Ostacolo oltrepassato	



Struttura **Ponte** Denominazione -
 Materiale **Acciaio**
 Tipologia **Travi in acciaio e soletta in c.a.**
 Categoria



Vista frontale

Caratteristiche geometriche		Rettilineo
Lunghezza totale (m)	26,33	
Larghezza impalcato (m)	9,46	Larghezza carreggiata (m) 6,87
N° campate	1	Luci (m) 26,33;
N° corsie	2	Altezza utile
Marciapiede Dx- valle (m)	0,70	Marciapiede Sx- monte (m) 0,70
Caratteristiche costruttive		
Fondazioni		
Spalle	C.a.	
Pile		
Travate	Travi in c.a. c.a.p.	
Archi e tiranti		
Spartitraffico		
Giunti		
Appoggi	Neoprene	
Protezioni laterali	Guard Rail	
Pali luce		
Scarichi		
Pavimentazioni	Asfalto	
Servizi	Tubo + cavi	
GPS		
Note		



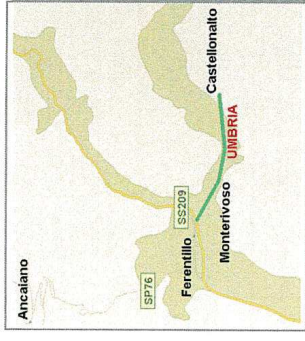
Prospetto



Intradosso

Rilevatore **ing. Manuel Sommariva** Data censimento **25/11/2004**

Dati generali	
Area	CIRCOLO 1
Circonscrizione	
Strada-fiume-linea	SP74
Codice interno	C1_SP74_1
Codice ID	112
Progressiva Km	0,070
Proprietà	Provincia di Terni
Ente utilizzatore	Provincia di Terni
Località	Ferentillo castellonato
Ostacolo oltrepassato	



Struttura **Ponte** Denominazione -
 Materiale **Calcestruzzo armato**
 Tipologia **Travi in c.a. accostate**
 Categoria



Visita frontale

Caratteristiche geometriche	
Lunghezza totale (m)	8,16
Larghezza impalcato (m)	6,37
N° campate	1
N° corsie	2
Marciapiede Dx- valle (m)	
Marciapiede Sx- monte (m)	
Caratteristiche costruttive	
Fondazioni	
Spalle	C.a.
Pile	
Travate	Soletta in c.a.
Archi e tiranti	
Spartitraffico	
Giunti	
Appoggi	
Protezioni laterali	Ringhiera in metallo
Pali luce	
Scarichi	
Pavimentazioni	Asfalto
Servizi	
GPS	
Note	



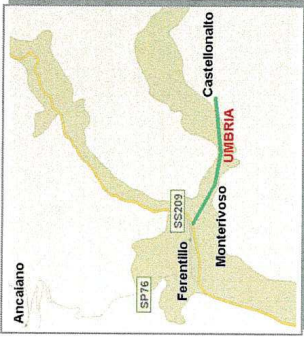
Prospetto



Intradosso

Rilevatore **ing. Manuel Sommariva** Data censimento **25/11/2004**

Dati generali	
Area	CIRCOLO 1
Circoscrizione	
Strada-fiume-linea	SP74
Codice interno	CI_SP74_2
Codice ID	112
Progressiva Km	3,300
Proprietà	Provincia di Terni
Ente utilizzatore	Provincia di Terni
Località	Ferentillo Castellanoto
Ostacolo oltrepassato	



Struttura **Ponte** Denominazione **-**
 Materiale **Calcestruzzo armato**
 Tipologia **Solettone in c.a.**
 Categoria



Vista frontale

Caratteristiche geometriche		
Lunghezza totale (m)	14,20	Rettilineo
Larghezza impalcato (m)	7,50	Larghezza carreggiata (m)
N° campate	1	Luci (m)
N° corsie	2	Altezza utile
Marciapiède Dx- valle (m)		Marciapiède Sx- monte (m)

Caratteristiche costruttive

- Fondazioni
- Spalle **Pietra**
- Pile
- Travate
- Archi e tiranti **Mattoni**
- Spartitraffico
- Giunti
- Appoggi
- Protezioni laterali **Muretti in c.a.**
- Pali luce
- Scarichi
- Pavimentazioni **Asfalto**
- Servizi **Cavi e canalette**
- GPS
- Note



Prospetto



Servizi

Rilevatore **ing. Manuel Sommariva**

Data censimento **25/11/2004**

Dati generali

Area **CIRCOLO I**

Circostrizione

Strada-fiume-linea **EXSS79**

Codice interno **CI_SS79_1**

Codice ID **111**

Progressiva Km **20,400**

Proprietà **Provincia di Terni**

Ente utilizzatore **Provincia di Terni**

Località **Ternana**

Ostacolo oltrepassato



Struttura **Ponte** Denominazione **-**

Materiale **Mattoni**

Tipologia **Arco ribassato**

Categoria



Vista frontale

Caratteristiche geometriche

Lunghezza totale (m)	6,30	Tracciato	Rettilineo
Larghezza impalcato (m)	11,00	Larghezza carreggiata (m)	7,00
N° campate	1	Luci (m)	6,3;
N° corsie	2	Altezza utile	
Marciapiede Dx- valle (m)		Marciapiede Sx- monte (m)	

Caratteristiche costruttive

Fondazioni	
Spalle	C.a.
Pile	
Travate	Soletta in c.a.
Archi e tiranti	
Spartitraffico	
Giunti	
Appoggi	
Protezioni laterali	Guard Rail
Pali luce	
Scarichi	
Pavimentazioni	Asfalto
Servizi	Cavi
GPS	
Note	



Prospetto



Intradosso

Rilevatore **ing. Manuel Sommariva**

Data censimento **25/11/2004**

Dati generali

Area **CIRCOLO I**

Circostrizione	
Strada-fiume-linea	EXSS79
Codice interno	C1_SS79_2
Codice ID	111
Progressiva Km	25,580
Proprietà	Provincia di Terni
Ente utilizzatore	Provincia di Terni
Località	Ternana
Ostacolo oltrepassato	



Struttura **Ponte** Denominazione **-**
 Materiale **Calcestruzzo armato**
 Tipologia **Solettone in c.a.**
 Categoria



Vista frontale