

ALLEGATO 1 - SCHEMI GRAFICI DESCRIZIONE CORPI FABBRICATO IMMOBILIARI

Ubicazione:
COMUNE DI TERNI - VIA BARNABA MANASSEI

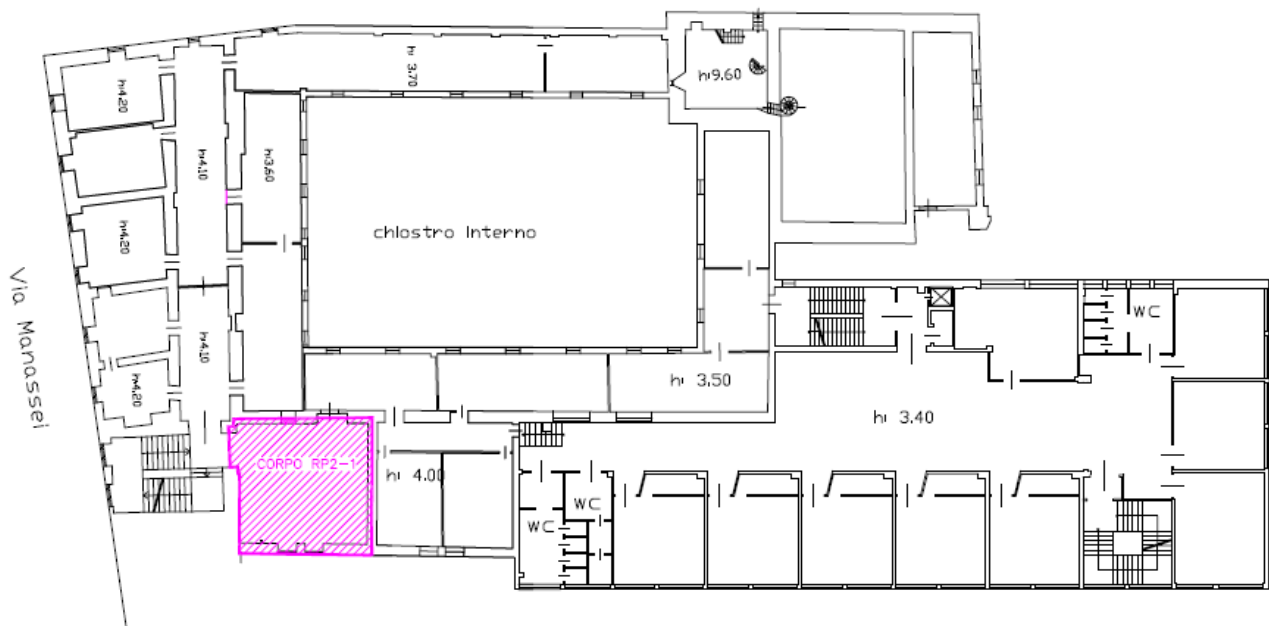


Estratto di mappa Foglio 116 p.la 224/p



CORPO RP2-1

Piazza San Pietro



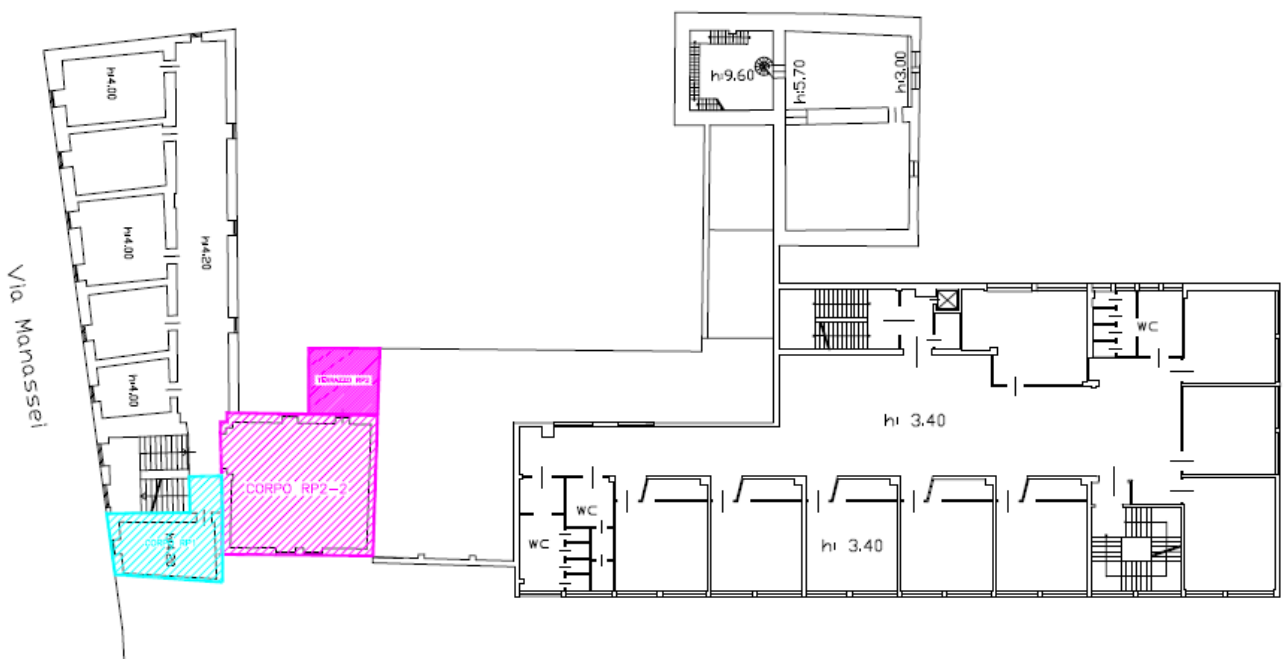
Piano: PRIMO

Superficie lorda: mq 83,34

Stato: da ristrutturare

CORPO RP2-2/ TERRAZZO RP2

Piazza San Pietro



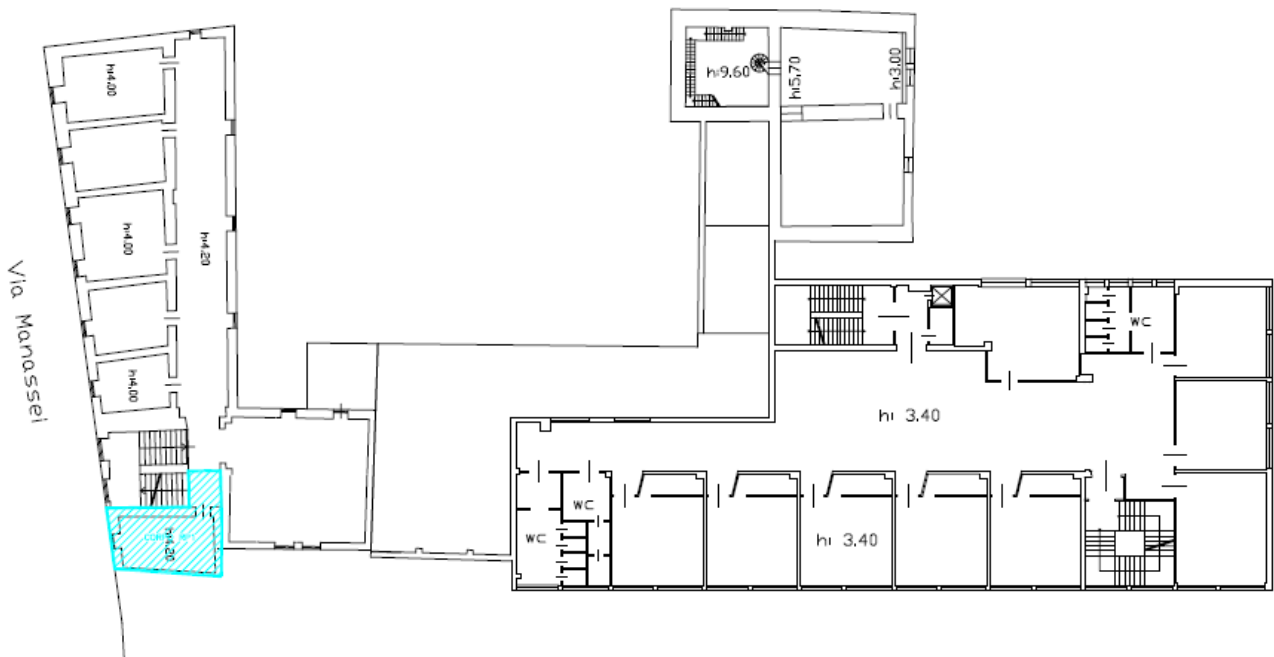
Piano: SECONDO

Superficie lorda: RP2-2 mq 95,25 / Terrazzo RP2 mq 20,34

Stato: da ristrutturare

CORPO RP1

Plazza San Pietro



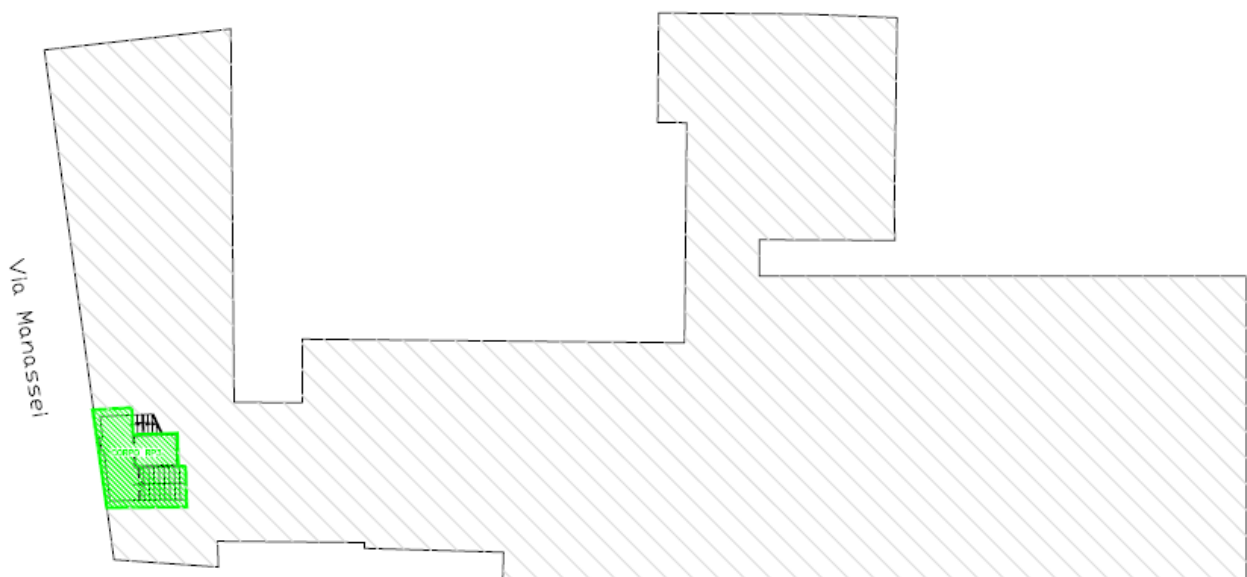
Piano: SECONDO

Superficie lorda: mq 37,18

Stato: da ristrutturare

CORPO RP3

Plazza San Pietro



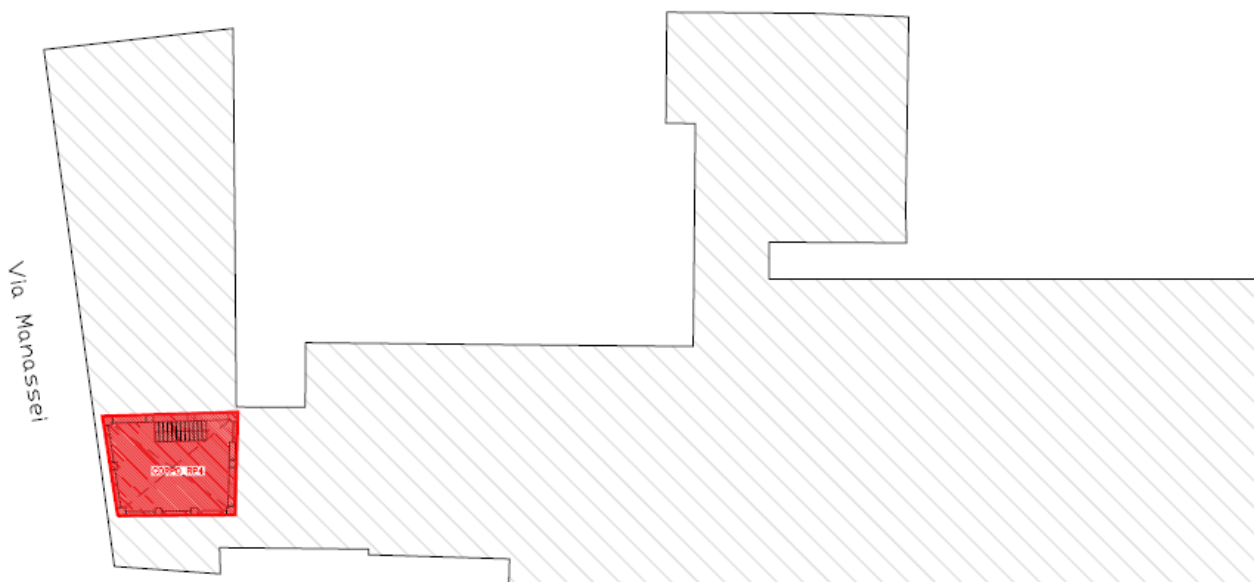
Piano: SECONDO AMMEZZATO

Superficie lorda: mq 32,20

Stato: da ristrutturare

CORPO TERRAZZO ALTANA

Piazza San Pietro



Piano: TERZO/COPERTURA

Superficie lorda: mq 57,90

Stato: da ristrutturare

QUADRO RIEPILOGATIVO SUPERFICI

CORPO	PIANO	SUPERFICIE LORDA
CORPO RP2-1	PRIMO	mq 83,34
CORPO RP2-2	SECONDO	mq 95,25
TERRAZZO RP2	SECONDO	mq 20,34
CORPO RP1	SECONDO	mq 37,18
CORPO RP3	SECONDO AMMEZZATO	mq 32,20
TERRAZZO ALTANA	TERZO/COPERTURA	mq 57,90
		Totale mq 326,21