

Riscoprire Carsulae: ricerca, restauro e valorizzazione

Silvia Casciarri

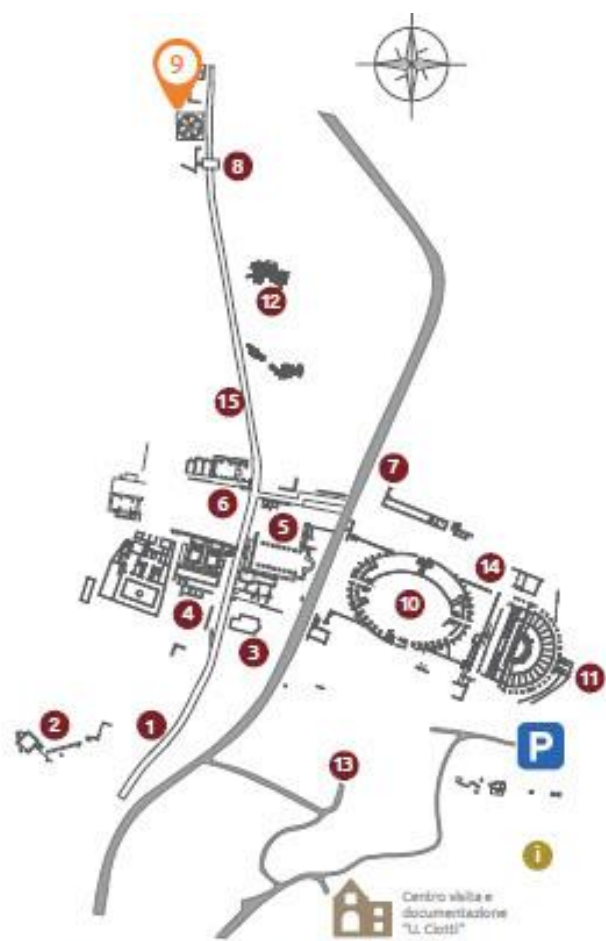


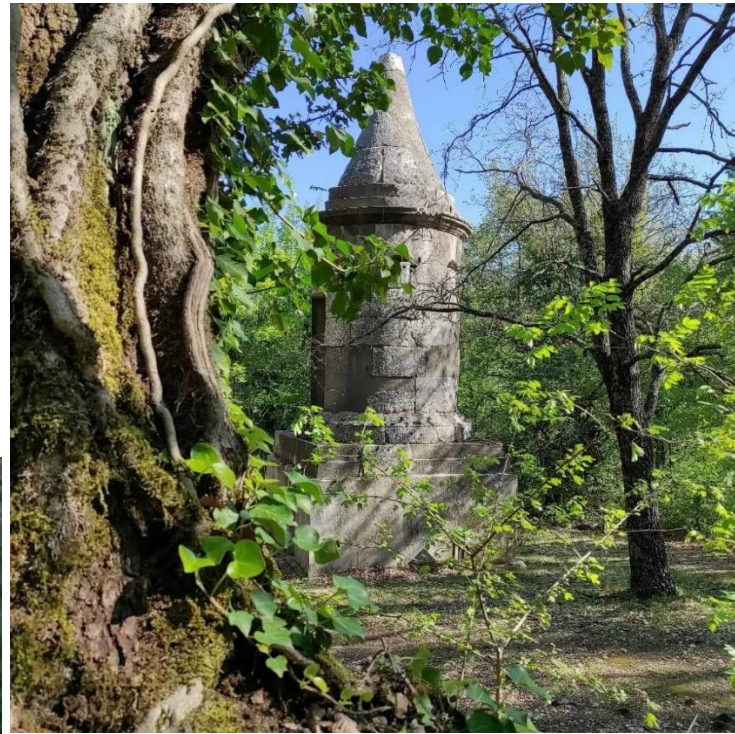
MUSEI
NAZIONALI
DI PERUGIA

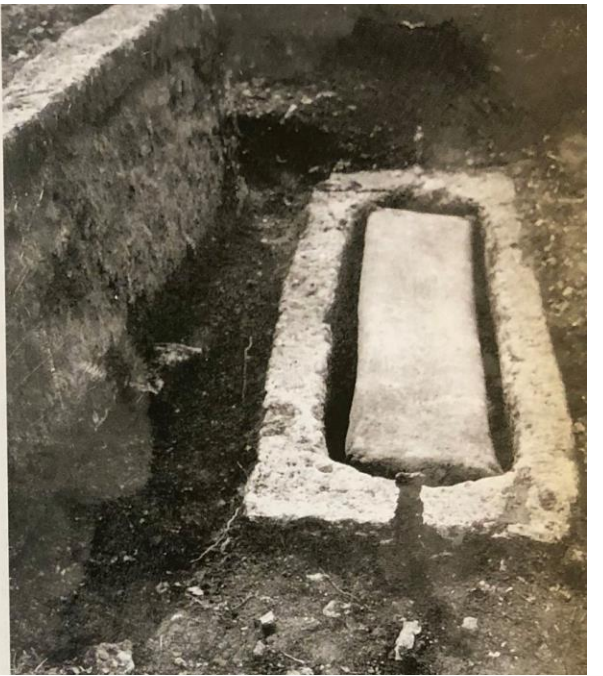
Direzione regionale
Musei nazionali
Umbria



Area archeologica
di Carsulae
TERNI



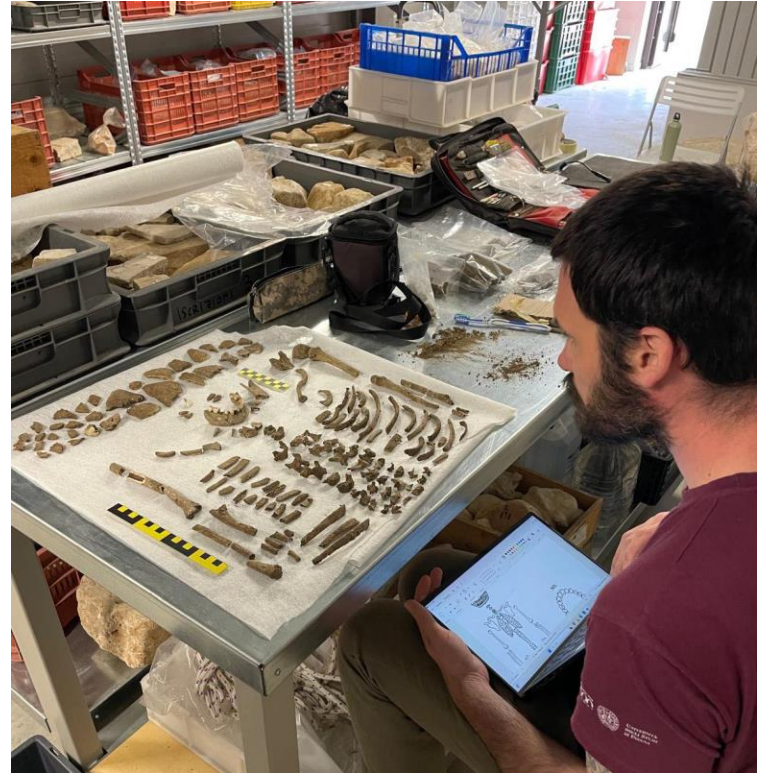












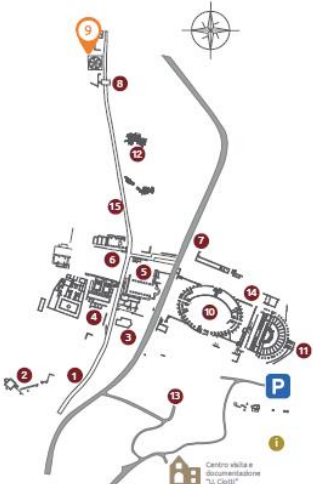




I monumenti funerari. La tomba "della fanciulla" Funeral monuments. The tomb "of the young girl" 9 | 3

Nel 1963, durante le ultime operazioni di scavo nell'area della necropoli monumentale, venne riportato alla luce un sarcofago in calcare privo di iscrizione, con coperchio a doppio spiovente. Al suo interno fu trovata una cassa in piombo che conteneva i resti scheletrici di una ragazza di circa 10 anni, certamente appartenente ad una famiglia di rango elevato, visto il corredo di eccezionale pregio, costituito da una collana e un paio di orecchini in oro. Durante la campagna scavi del 2012 si individuò il perimetro del monumento funerario che conteneva il sarcofago stesso insieme ad altre sepolture. Al centro di quello che era l'ambiente principale si trovava anche una sepoltura neonatale in anfora (enchytrismos).

In 1963, during the final excavations in the area of the monumental necropolis, a limestone sarcophagus with a double kline lid was uncovered. Inside was a lead casket with the skeletal remains of a girl about ten years old, almost certainly coming from a high class family going by the exceptional grave goods. In fact a solid gold necklace and earrings were found. During the 2012 excavation campaign, the perimeter of the funeral monument was identified containing this sarcophagus together with other entombments. At the centre of the main part, a neonatal burial in amphora (enchytrismos) was found.



Scopri i contenuti dell'App
Discover App content



Vista a nord della città: area della necropoli | View to the north: monumental necropolis



Tomba della fanciulla | The tomb "of the young girl"

PARCO ARCHEOLOGICO
ARCHAEOLOGICAL PARK
Carsulae







