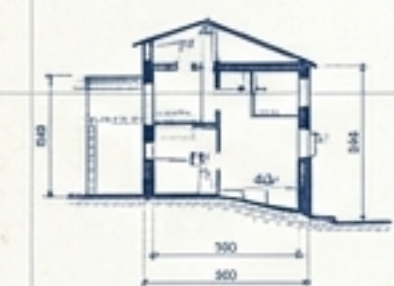


# Manifesto dei Borghi e delle Comunità di Terni

Per una nuova alleanza tra patrimonio, cultura e sviluppo sostenibile.

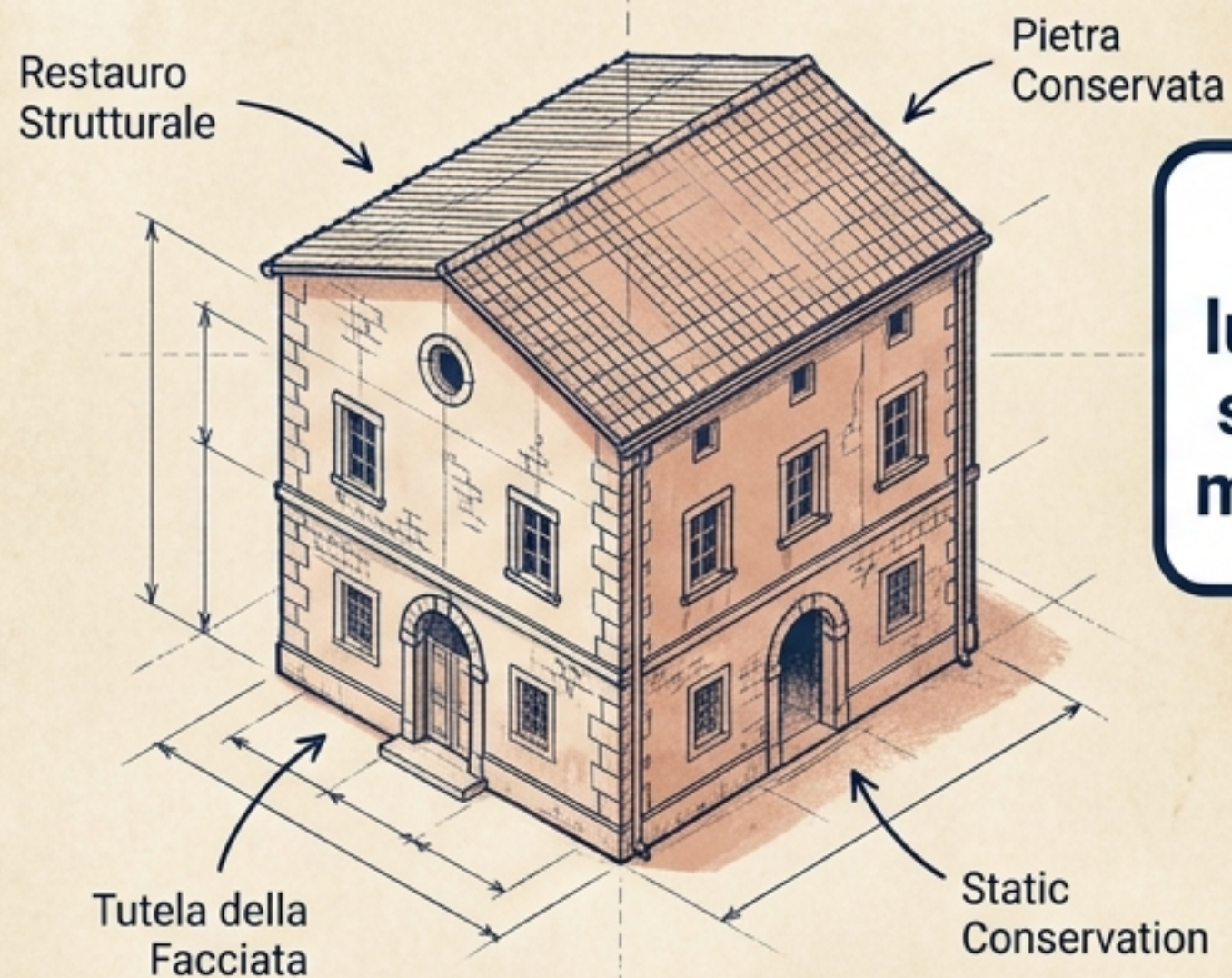


Comune di Terni | Direzione Governo del Territorio



# Ieri: Contenitori da Conservare

Il patrimonio inteso esclusivamente come **bene materiale**. Focus sul **mero restauro architettonico** e sulla **tutela statica degli edifici storici**.



**Il valore di un luogo non risiede solo nelle pietre, ma nelle persone.**

# Oggi: Comunità Viventi

Il patrimonio come infrastruttura sociale (Convenzione di Faro). I borghi non sono semplici architetture, ma **ecosistemi relazionali**. **Rigenerare un borgo significa rigenerare la comunità che lo abita.**



# I 6 Pilastri del Manifesto

La cultura come strumento di salute, inclusione e contrasto alle disuguaglianze.



Promuovere l'autonomia economica, la leadership femminile e la coesione sociale.



Il diritto delle comunità a essere co-creatori del futuro, non semplici beneficiari.



IA e digitalizzazione per amplificare l'accessibilità e creare nuove microeconomie.

Attrarre nuove competenze: i borghi come laboratori di creatività e produzione culturale.



Resilienza climatica e responsabilità verso le generazioni future.

0 5 10 20 30 cm



# Una Rete Policentrica di Identità

Il Comune di Terni non è solo la città consolidata, ma una costellazione di antiche municipalità, paesaggi culturali e memoria collettiva.



L'obiettivo non è il recupero isolato di un singolo immobile, ma l'attivazione di un **ecosistema territoriale integrato**. I borghi come piattaforme permanenti di innovazione locale.

0 5 10 20 30 im

# L'Opportunità Strategica: PR FESR Umbria 2021-2027

L'Azione 4.6.1 finanzia la trasformazione dei luoghi della cultura in presidi identitari permanenti per l'inclusione e l'innovazione.

€ 201K - 500K



Copertura al 100% a **fondo perduto** per progetti di **rigenerazione fisica e immateriale**.

15 Anni



Requisito fondamentale: il progetto deve garantire una **sostenibilità gestionale** e una **visione di lungo periodo**.

+20 Punti



Vantaggio Strategico: **premieria** decisiva ai progetti che adottano il modello del **Partenariato Speciale Pubblico Privato (PSPP)**.



# Oltre la Concessione: Il Modello PSPP

Perché gli strumenti tradizionali falliscono nella rigenerazione sociale?  
La scelta dell'Art. 134 (D.Lgs 36/2023) e della Sussidiarietà Orizzontale.

## Concessione Tradizionale

Transazionale e competitiva

Gestione del bene fisico

Separazione netta:  
Pubblico controlla, Privato esegue

Logica

Oggetto

Ruoli

## PSPP - Art. 134

Collaborativa e di  
co-progettazione

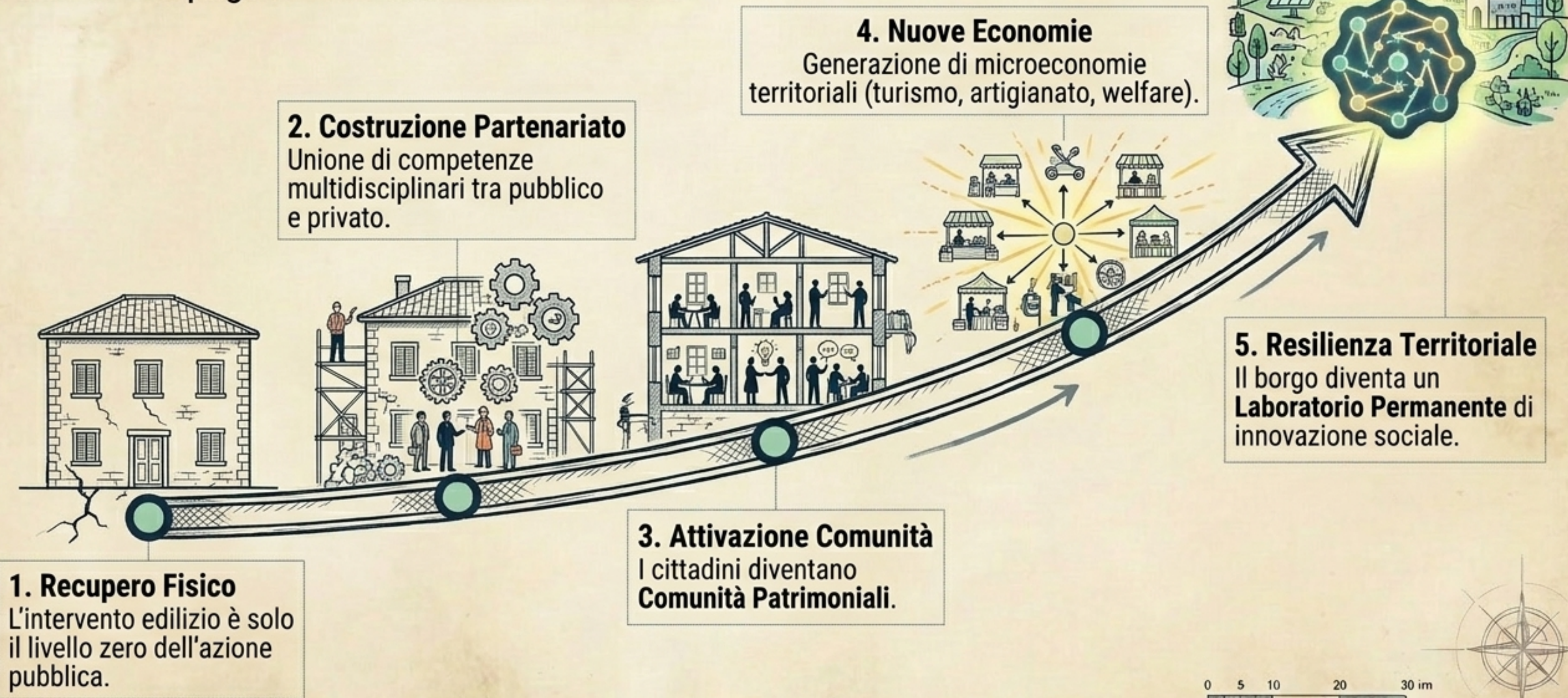
Produzione condivisa di  
valore pubblico

Responsabilità, rischi e  
obiettivi condivisi

**Cerchiamo alleati e co-creatori per l'interesse generale, non semplici gestori di immobili.**

# La Teoria del Cambiamento

Il semplice restauro di un edificio raramente produce effetti strutturali se non accompagnato dall'attivazione sociale.



0 5 10 20 30 im



# Un Ecosistema di Governance Aperto

Un modello di amministrazione condivisa multilivello che sopravvive oltre i singoli finanziamenti.

## Comunità Patrimoniali

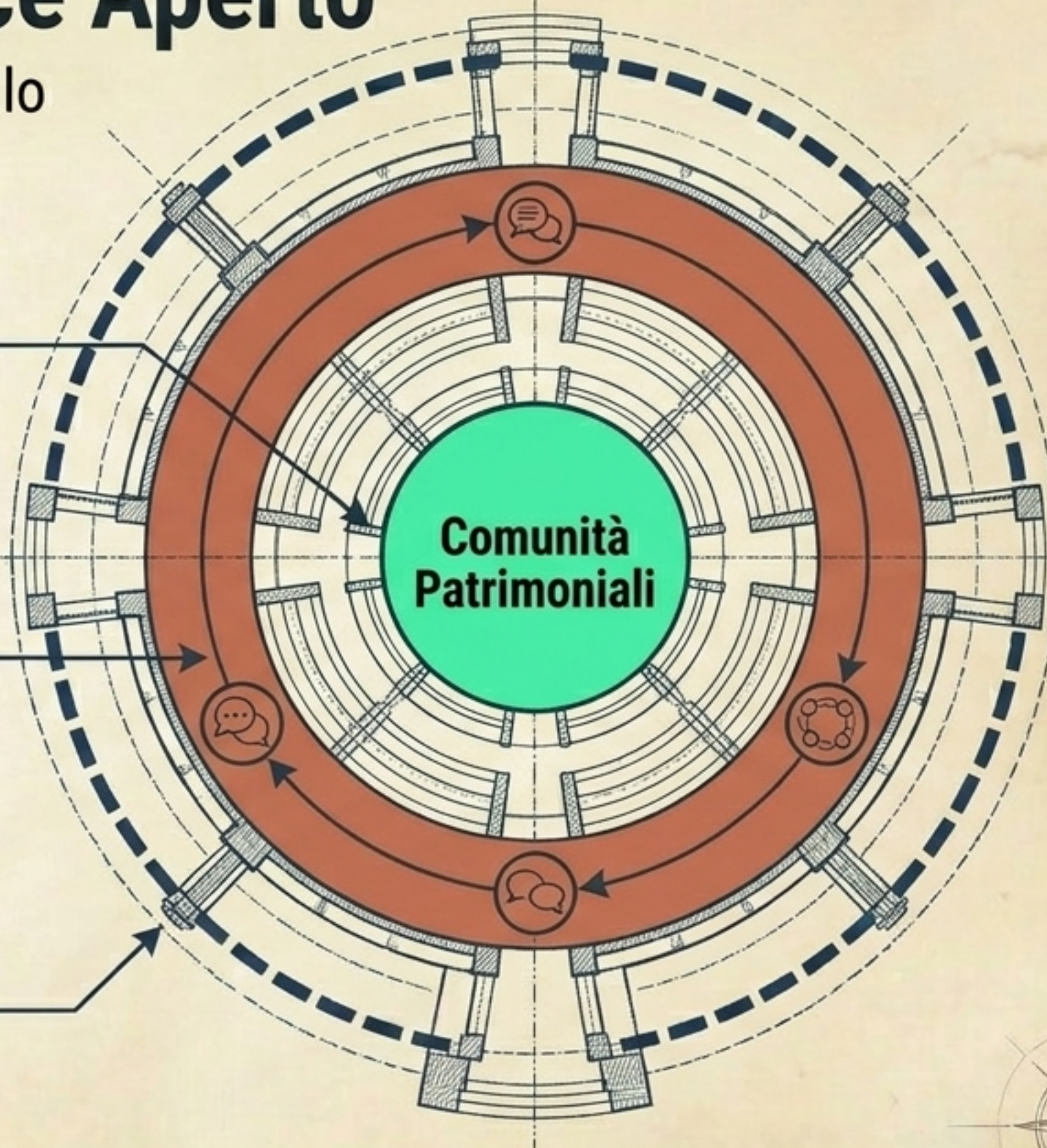
I cittadini, le associazioni e i residenti: il cuore pulsante e i veri custodi del patrimonio.

## Laboratorio Permanente & Tavoli di Co-Progettazione

Lo spazio di dialogo continuo, ascolto e costruzione condivisa tra i partner selezionati e la comunità.

## Cabina di Regia & Comitato Scientifico

Il Comune mantiene l'indirizzo strategico, il coordinamento istituzionale e la garanzia dell'interesse pubblico, supportato da esperti.



0 5 10 20 30 m

# L'Avviso Pubblico: Cosa Chiediamo

Questa NON è una gara d'appalto per l'affidamento di un servizio.  
È una Manifestazione di Interesse esplorativa.

## Cosa Vogliamo:

- Visioni strategiche di medio-lungo periodo
- Modelli di governance innovativi
- Teorie del cambiamento chiare
- Ipotesi di sostenibilità

## Cosa NON serve ora:

- Progetti architettonici esecutivi o cantierabili.

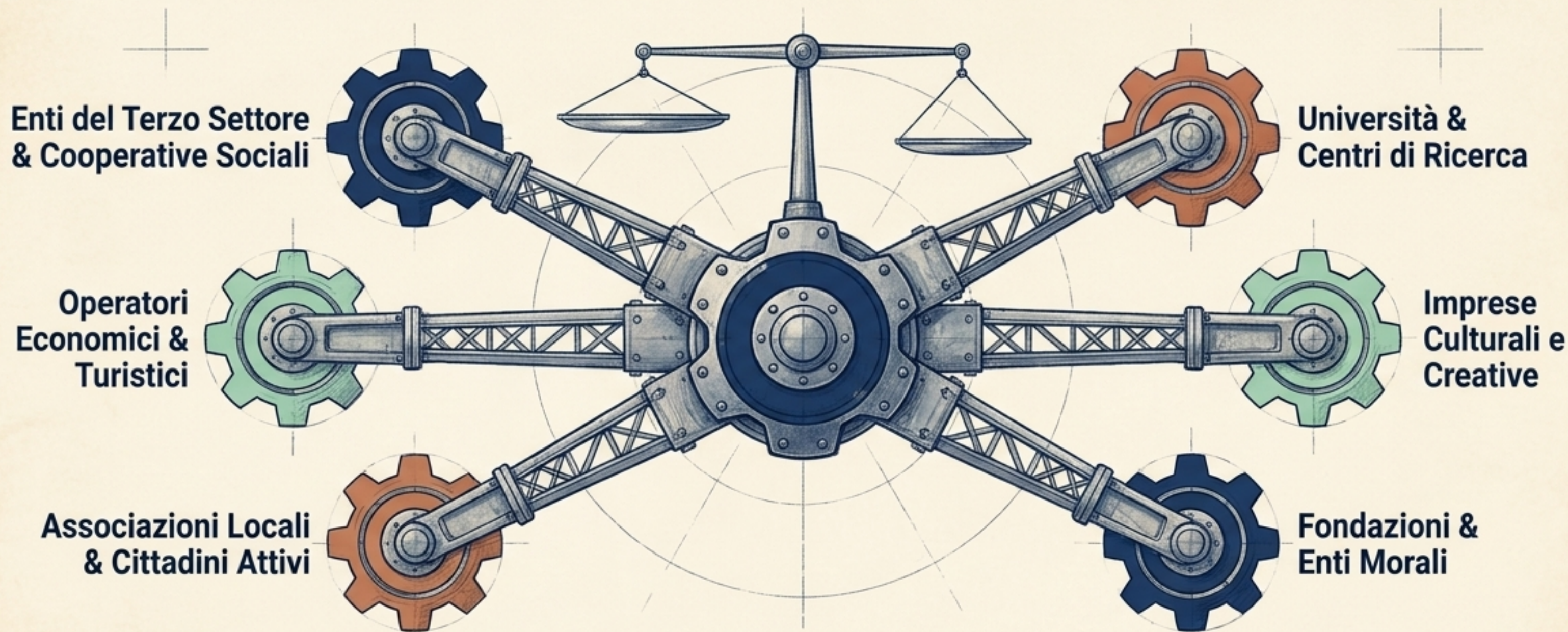
Vogliamo capire la vostra lettura del territorio e il vostro potenziale trasformativo per costruire insieme il futuro PSPP.



0 5 10 20 30 cm

# Chi Stiamo Cercando

Le sfide complesse richiedono alleanze ibride. Incoraggiamo aggregazioni multidisciplinari.



La partecipazione è aperta a soggetti singoli o raggruppamenti. La chiave è la **complementarietà**: unire welfare, cultura, tecnologia e capacità gestionale.

# Il Percorso di Co-Progettazione

## 1. Ideazione

**Avviso Pubblico.** Acquisizione delle Manifestazioni di Interesse e dei Dossier Strategici.

## 3. Sviluppo Condiviso

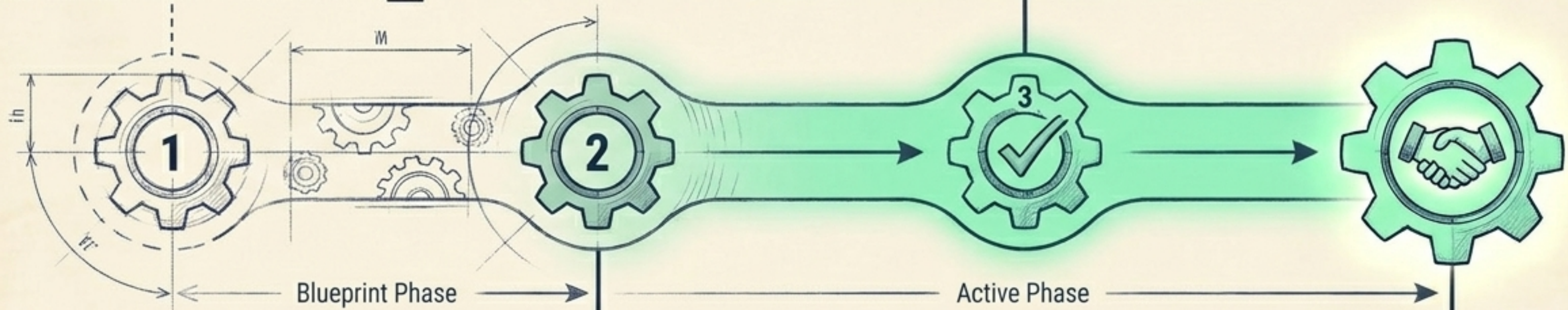
**Tavoli di Co-Progettazione.** I soggetti selezionati lavorano con il Comune e la per integrare e perfezionare i progetti.

## 2. Valutazione

**Short List.** Analisi delle proposte basata su visione, impatto e innovazione (Soglia 60/100).

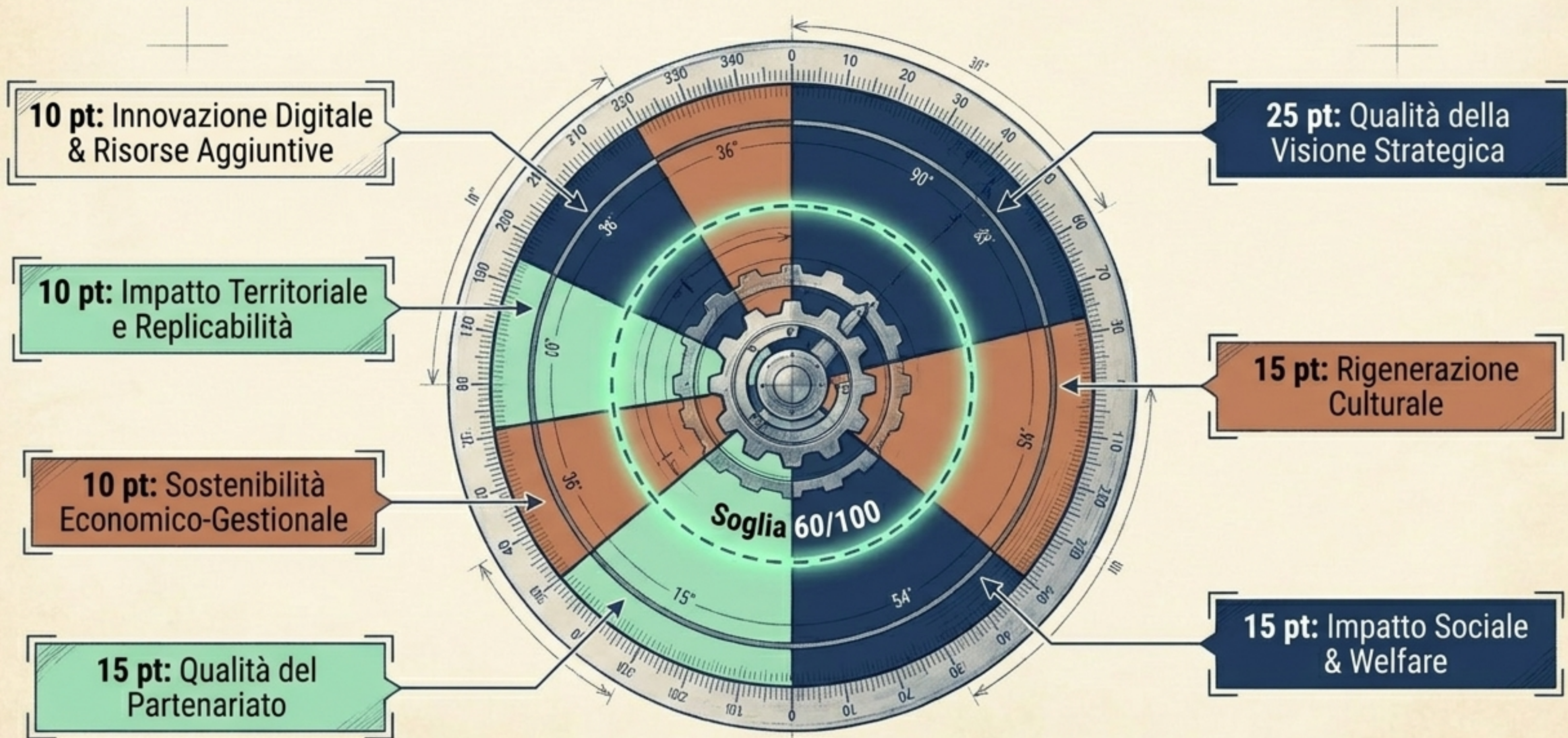
## 4. Attivazione

**Firma PSPP & Finanziamento.** Sottoscrizione del Partenariato Speciale e candidatura operativa ai fondi FESR.



# Come Valutiamo le Proposte

La selezione premia la visione sistemica e la capacità di generare impatto reale. (Soglia minima di qualità: 60/100).



# Il Modello di Sostenibilità (Orizzonte 15 Anni)

Una grande idea progettuale deve dimostrare di poter sopravvivere e prosperare nel lungo periodo.



Una **grande idea progettuale** deve dimostrare di poter sopravvivere e prosperare nel lungo periodo.

# Sintesi: La Nuova Equazione Territoriale

$$\begin{aligned} & \left[ \text{PATRIMONIO DIFFUSO} \right] + \left[ \text{PARTENARIATO SPECIALE} \right] = \text{PRESIDIO IDENTITARIO PERMANENTE} \\ & \left[ \text{PATRIMONIO DIFFUSO} \right] + \left[ \text{WELFARE CULTURALE} \right] = \text{PRESIDIO IDENTITARIO PERMANENTE} \end{aligned}$$

Non stiamo cercando un gestore per un immobile.  
Stiamo costruendo un'alleanza civile per trasformare i nostri borghi nei laboratori di innovazione sociale del domani.

# Entra nel Cantiere Vivo

Costruiamo insieme il futuro dei nostri borghi.



## AZIONI CHIAVE:

1. Scarica l'**Avviso Pubblico Ufficiale**.
2. Consulta il **Manifesto dei Borghi**.
3. Prepara il tuo **Dossier di Candidatura Strategica**.



Comune di Terni | Direzione Governo del Territorio



[direzione.governo.territorio@comune.terni.it](mailto:direzione.governo.territorio@comune.terni.it)



[www.comune.terni.it/cantiere-vivo](http://www.comune.terni.it/cantiere-vivo)

Accedi alla  
documentazione  
completa

