



# STRADE SICURE 2026-2028

Masterplan Strategico per la Sicurezza  
e la Patrimonializzazione della Rete Viaria

Comune  
di Terni

Direzione Governo  
del Territorio

**30M€** Investment  
Framework



## L'Emergenza Locale

**771**

**Incidenti**

**474**

**Feriti**

(Primo semestre 2024 a Terni)

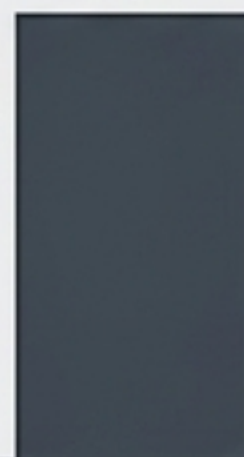
## Mortalità Oltre la Media

**7,2**



**Umbria**

**5,1**



**Italia**

decessi ogni 100.000 abitanti

## Il Costo Sociale

**22,6**  
**Miliardi**  
**di Euro**

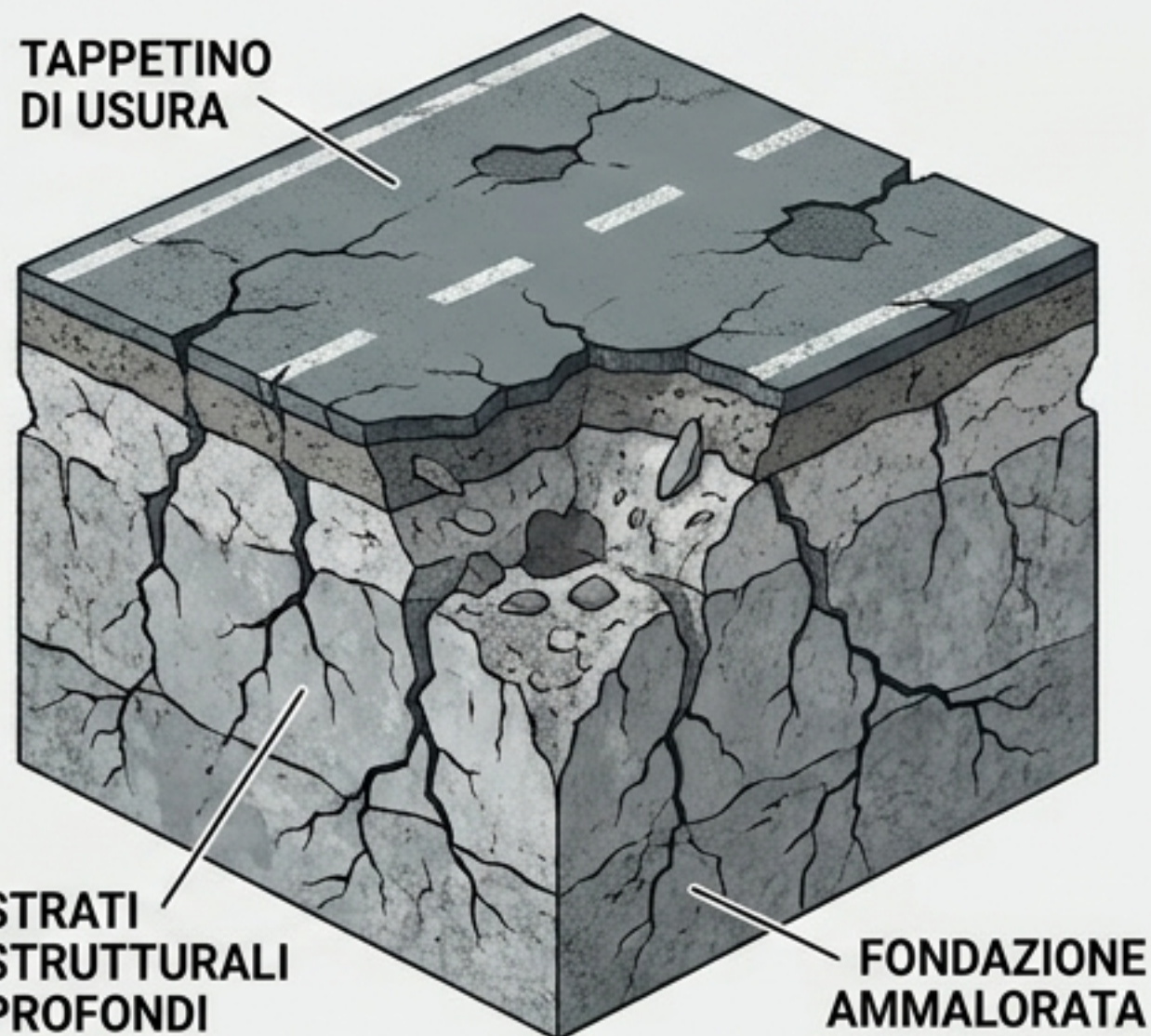
(1% del PIL nazionale)

**18 Mld**  
per danni  
alla persona

**La gestione della strada non è spesa corrente.  
È gestione diretta della sicurezza pubblica.**

# La trappola della manutenzione Superficiale

## ANATOMIA DI UN FALLIMENTO



### INSEGUIRE L'EMERGENZA

Agisce solo sullo **strato di usura** (Tappetino).

Le crepe **strutturali** profonde **riemergono in 5-7 anni**.

### IL CORTOCIRCUITO CONTABILE

Classificata come **Titolo I** (Spesa Corrente).

Sconta un'IVA **penalizzante al 22%**.

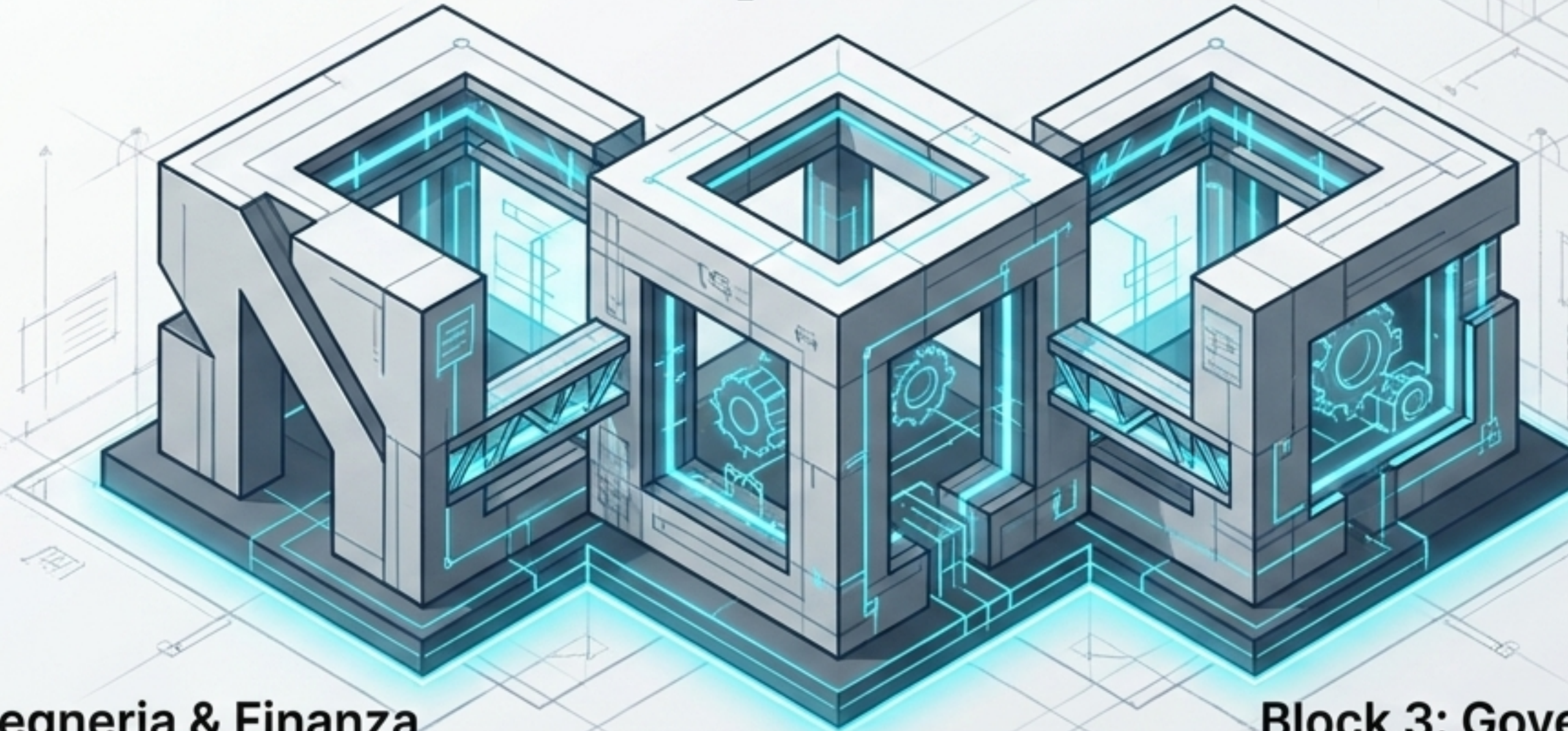
Consuma **risorse senza generare valore patrimoniale duraturo**.

**RISULTATO:** Aumento dei costi, degrado continuo, e rischio crescente di contenziosi.

# Il Cambio di Paradigma: Da Spesa a Investimento

	Il Vecchio Modello	Il Nuovo Paradigma
<b>Approccio</b>	Reattivo ed emergenziale (Rattoppo) 	<b>Predittivo e prestazionale</b> (Life-Cycle Costing) 
<b>Intervento</b>	Superficiale (Tappetino) 	<b>Strutturale</b> (Manutenzione Pesante su base e sottofondo) 
<b>Vita Utile</b>	5-7 Anni 	<b>15-20 Anni</b> (+200% durabilità) 
<b>Contabilità</b>	Titolo I (Parte Corrente) 	<b>Titolo II</b> (Conto Capitale) 
<b>Efficienza Fiscale</b>	IVA 22% 	<b>IVA agevolata 10%</b> (Genera ~120.000€ di efficienza per ogni milione investito) <b>~120.000€</b>

# Il Motore Strategico: I 3 Pilastri del Masterplan



## Block 1: Ingegneria & Finanza

Dalla Spesa all'Investimento

Transizione alla Manutenzione Pesante,  
abbattimento fiscale e raddoppio del ciclo  
di vita.

## Block 2: Modello Operativo

Ecosistema Cantiere Comune

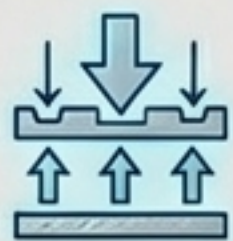
Integrazione dinamica tra  
amministrazione diretta (presidio agile)  
e appalti esterni (potenza strutturale).

## Block 3: Governance Evoluta

Management Urbano & PPP

Esplorazione del Partenariato Pubblico-  
Privato per condivisione del rischio e  
garanzia prestazionale a lungo termine.

# Pilastro 1: Ingegneria Profonda e Life-Cycle Costing



## L'Azione Strutturale.

Il recupero pesante non copre il danno, lo elimina alla radice ricostruendo la capacità portante.



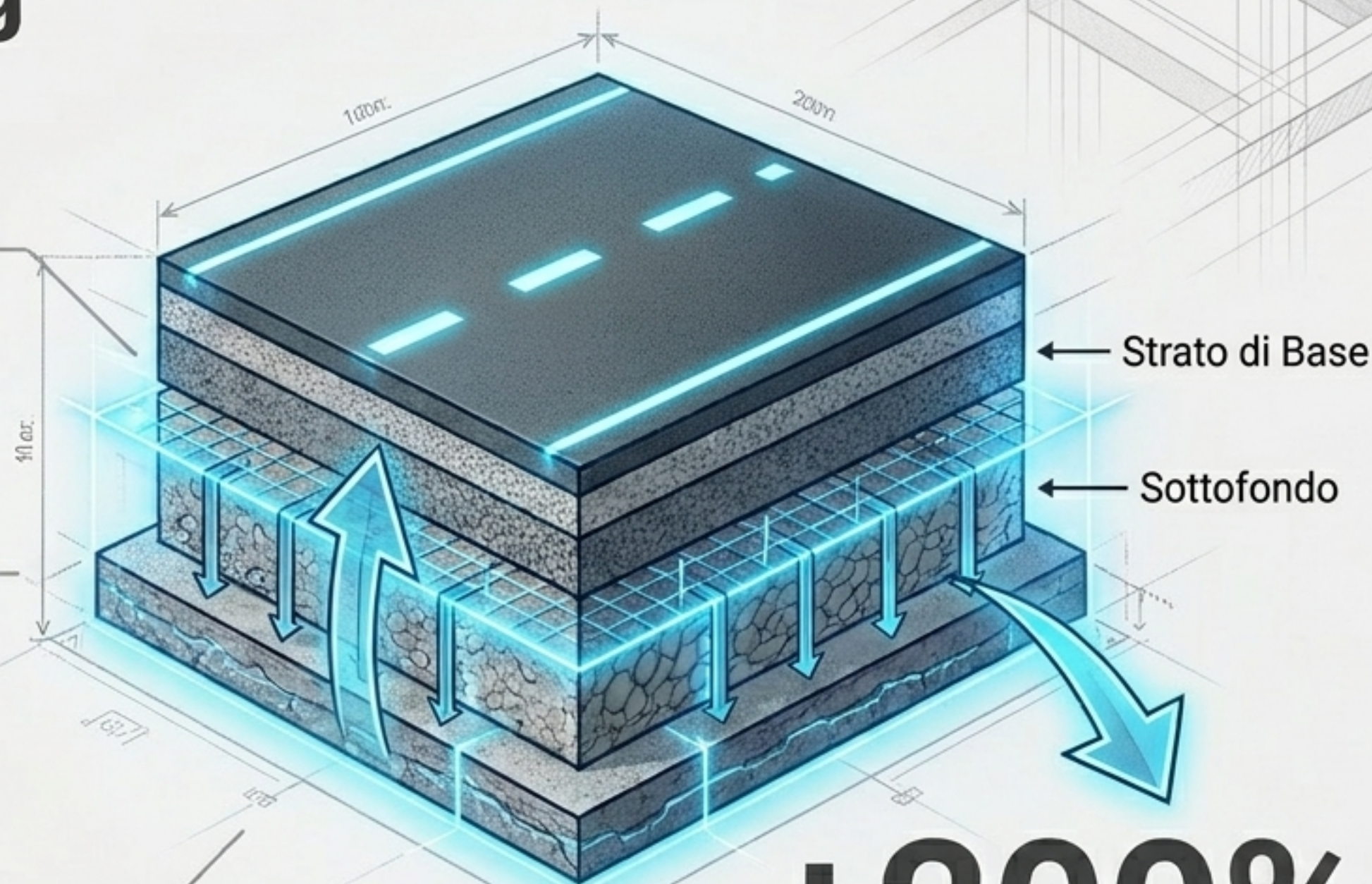
## Materiali Avanzati.

Utilizzo di bitumi modificati ad alte prestazioni, specifici per aree industriali e ad alto carico.



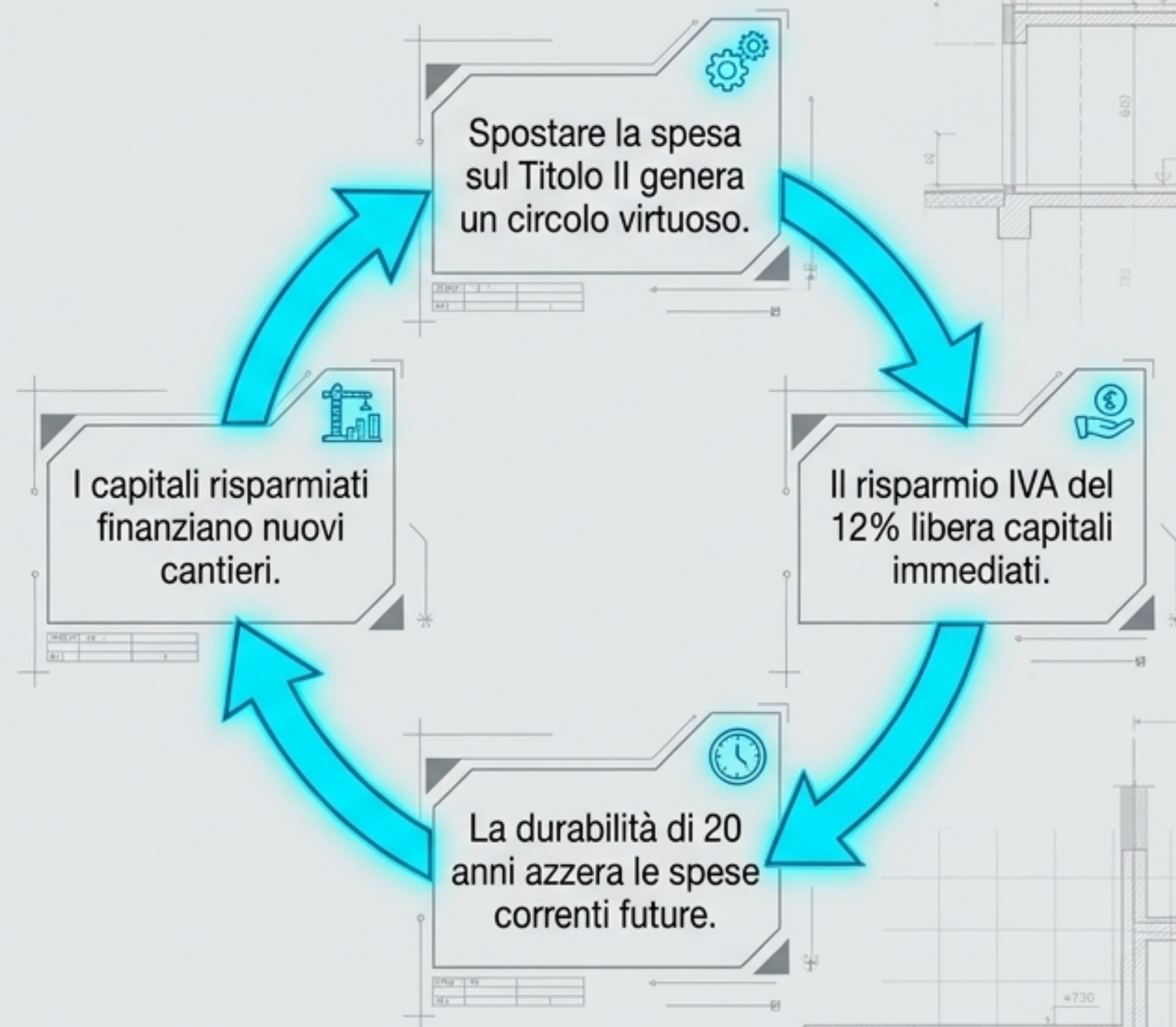
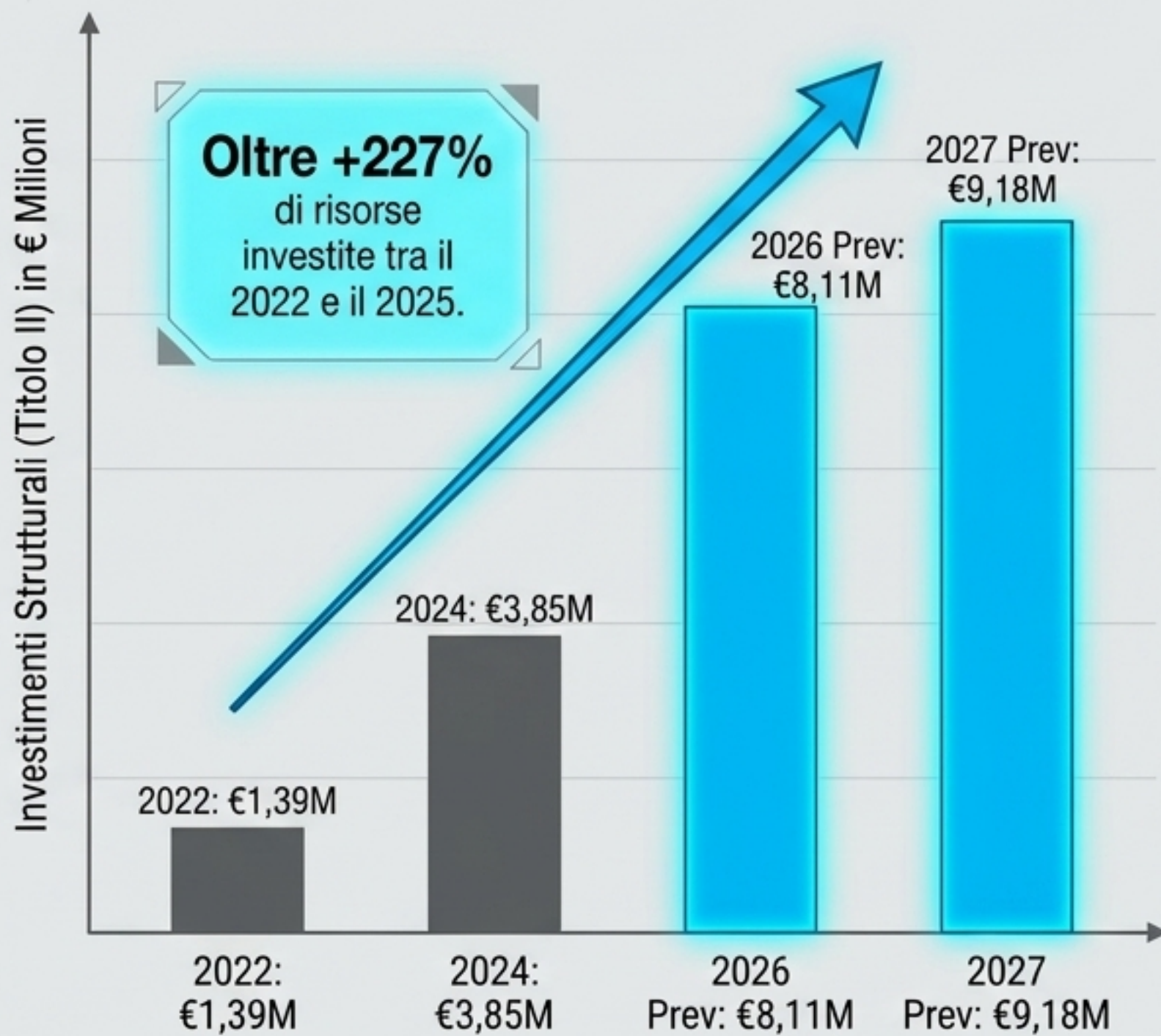
## Coordinamento Sottoservizi (PNRR).

Obbligo di ripristino a intera carreggiata per i lavori di terzi, bloccando il degrado post-scavo.



**+200%**  
Incremento certificato  
della vita utile (15-20 anni).

# Pilastro 1: Il Volano Finanziario (+227%)



# Pilastro 2: L'Ecosistema Cantiere Comune



## Il Sistema Nervoso Agile.

Interventi diffusi e tempestivi.

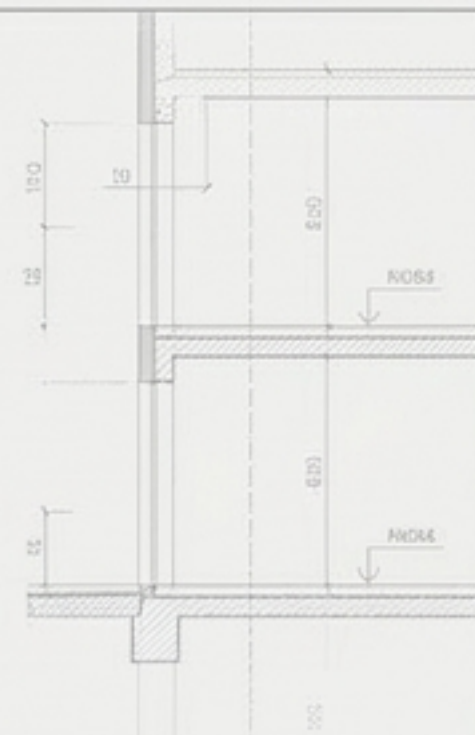
Gestione emergenze e micro-cantieri.

**Effetto:** Aumenta la sicurezza percepita immediata e induce comportamenti di guida più prudenti.

## Il Muscolo Strutturale.

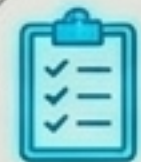
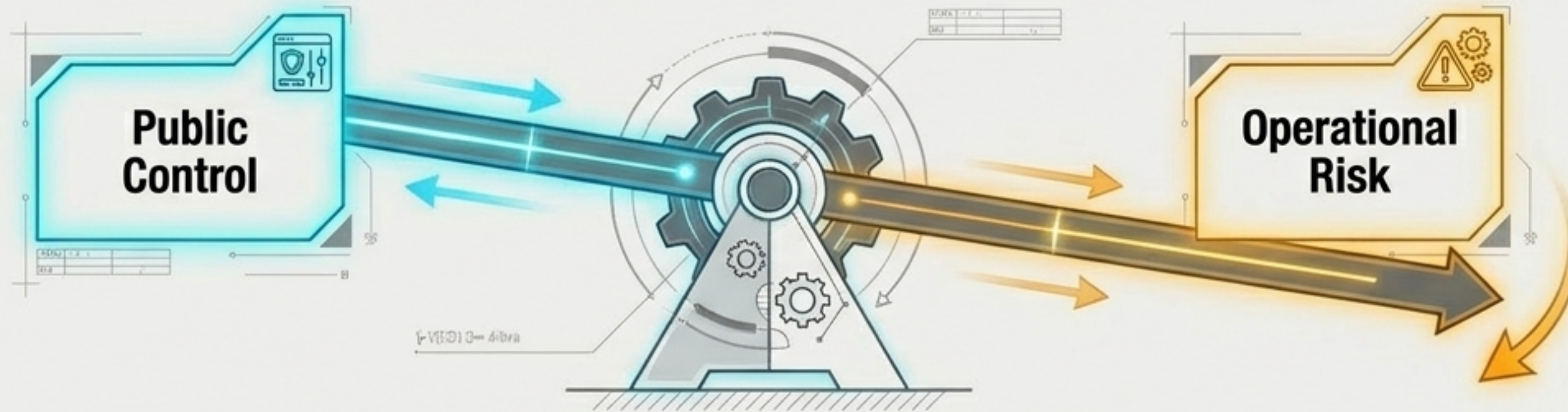
Interventi di scala (Recupero Pesante).

Economie di scala e utilizzo di tecnologie avanzate su grandi direttrici.



# Pilastro 3: Management Urbano & PPP

Il **PPP non è una privatizzazione**. È un'infrastruttura di governance per passare da una logica reattiva a una logica prestazionale.



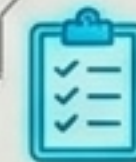
## 1. Trasferimento del Rischio.

Condivisione dei rischi operativi e di degrado con il privato.



## 2. Manutenzione Continua.

Il costruttore è incentivato a realizzare opere perfette subito, poiché responsabile dell'intero ciclo di vita.



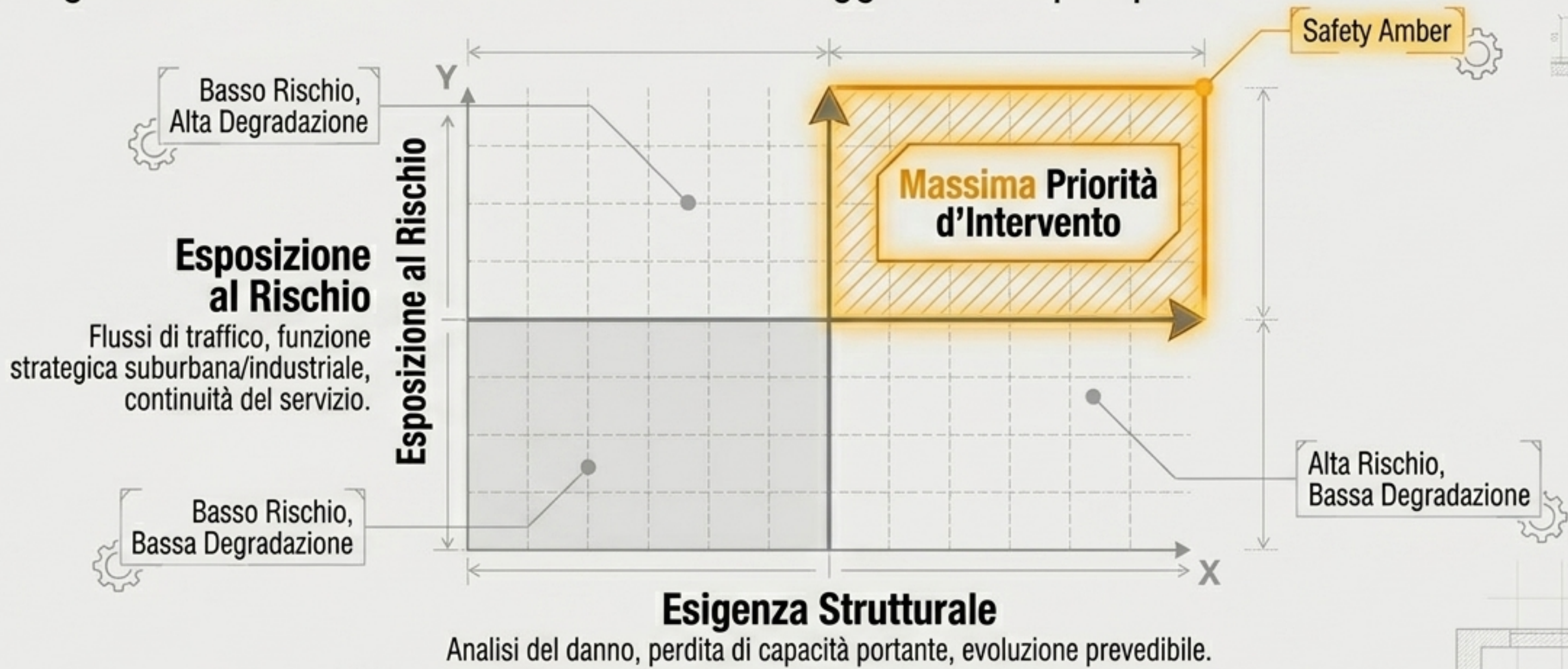
## 3. Controllo Pubblico.

L'Ente smette di fare il riparatore e assume il **ruolo strategico di regolatore e controllore** delle performance.

# La Scienza della Selezione: Il Quadro Esigenziale

L'ordine di priorità dei cantieri non è casuale.

È un algoritmo decisionale basato su due criteri oggettivi e di pari peso:



Trasparenza, razionalità amministrativa e massima efficacia nella tutela del patrimonio.

# Il Masterplan: 1.6 Milioni di Metri Quadrati

**~30 Milioni di Euro**  
(Piano Pluriennale)

## Recupero Pesante

797.000 mq  
di superfici

57 km  
di estensione lineare

Focus: Assi viari ad alta intensità e direttrici industriali.

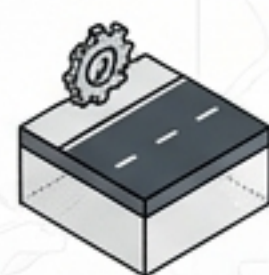


## Manutenzione Straordinaria

865.000 mq  
di superfici

67 km  
di estensione lineare

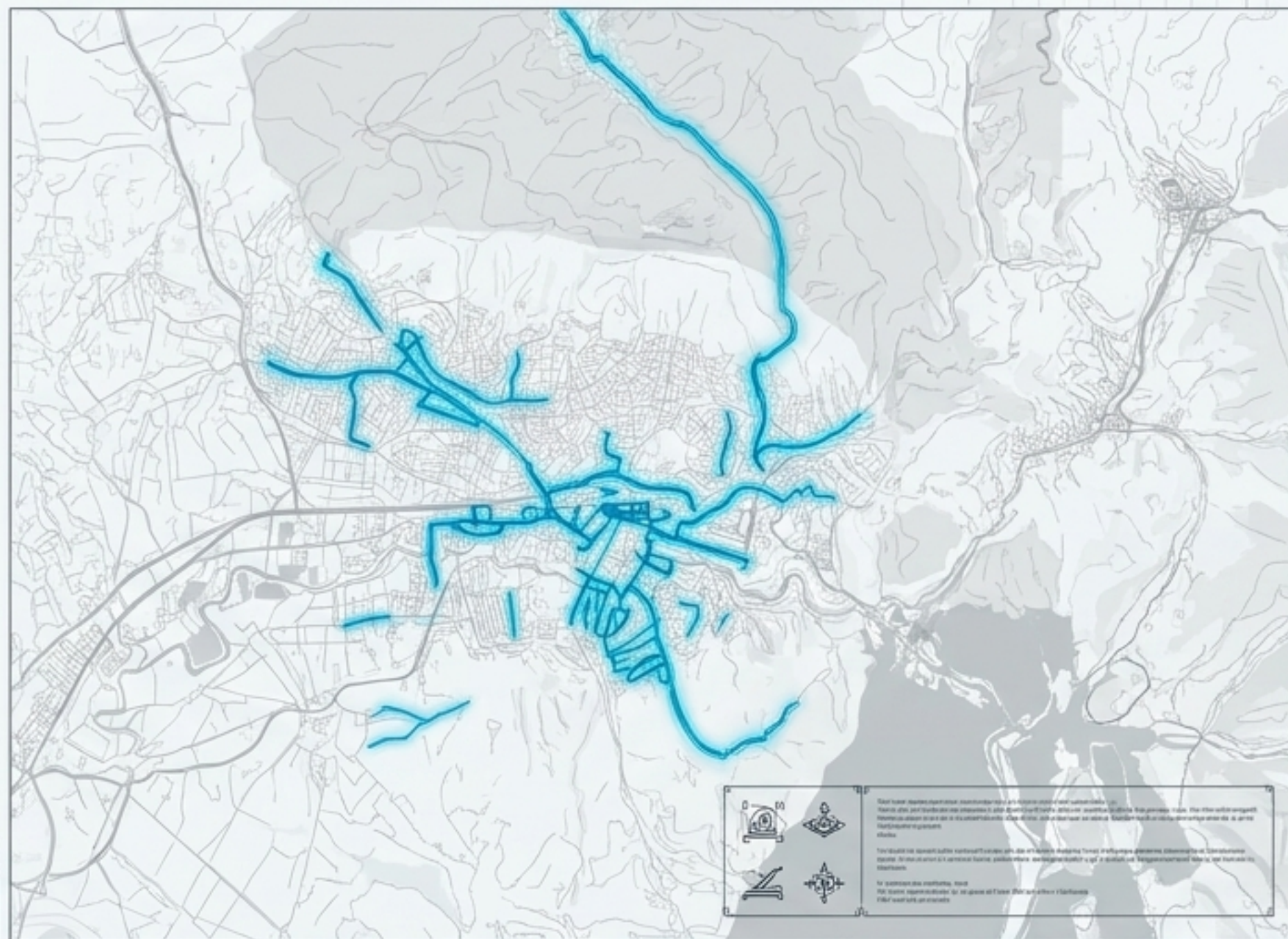
Focus: Viabilità residenziale, connessioni suburbane e centri minori.



# Direttrici Strategiche: Interventi di Recupero Pesante

Via Gabelletta:	> 1.145.000 €
Via B. Capponi e rotatorie:	~ 965.000 €
Viale Eroi dell'Aria:	~ 946.000 €
Via Ippocrate:	> 932.000 €
Viale Proietti Divi e rotatorie:	> 850.000 €
Viale Brin:	> 809.000 €

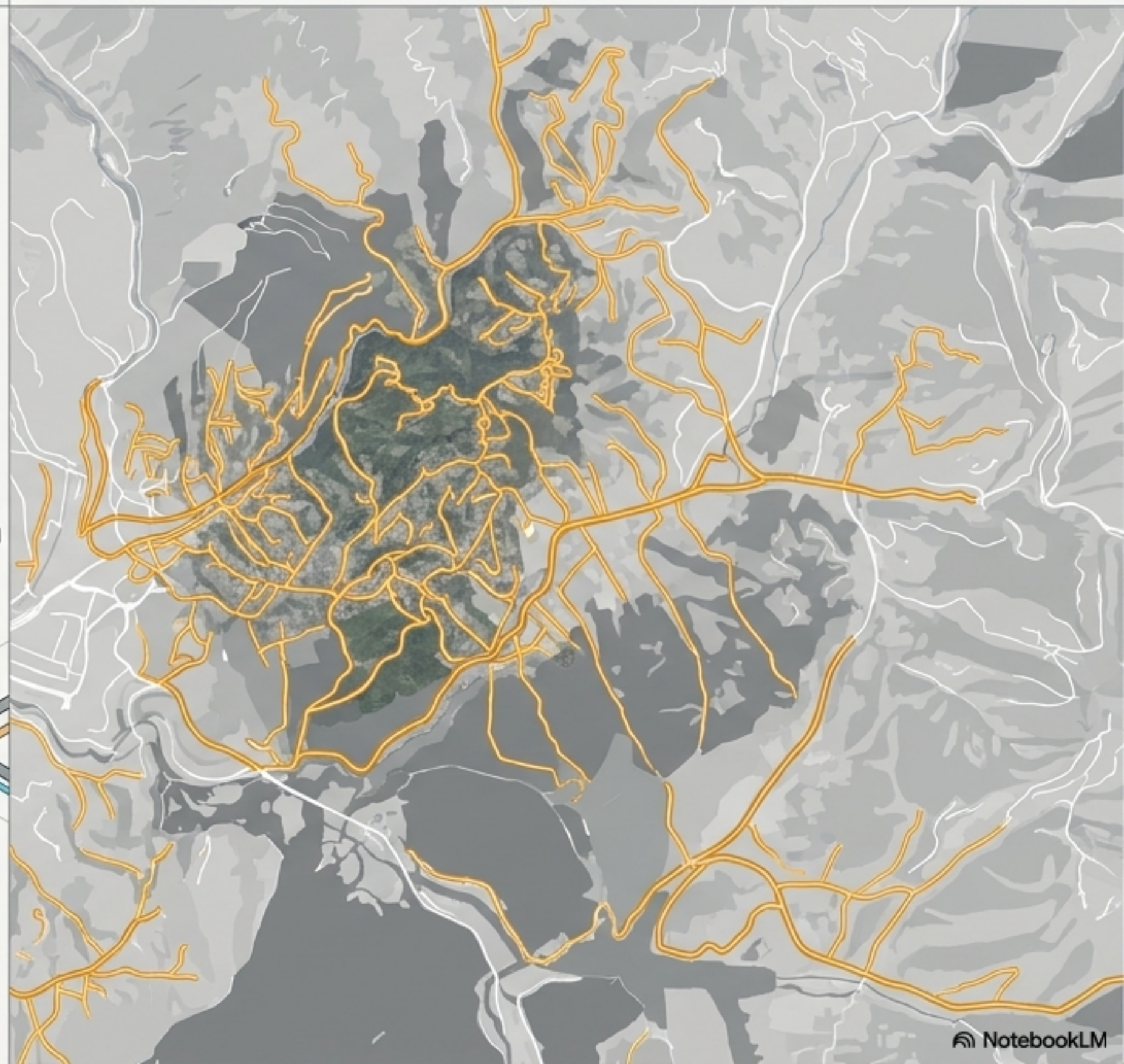
Interventi mirati sulle dorsali a maggior carico infrastrutturale per ripristinare la sicurezza primaria e sostenere il traffico commerciale.



# Rete Capillare: Manutenzione Straordinaria (Superficiale)

	Strada di Poscargano:	> 484.000 €
	Strada della Romita:	> 410.000 €
	Piazzale Bosco:	> 404.000 €
	Strada Miranda:	> 402.000 €
	Strada di Collescipoli:	> 386.000 €
	Viale T.O. Nobili:	> 377.000 €

Oltre **860.000 metri quadrati** di interventi diffusi per ripristinare il piano viabile, eliminare il degrado superficiale e restituire decoro ai quartieri e alle frazioni.



# La Governance: Il Tavolo Tecnico Strategico Permanente



Una struttura stabile, multidisciplinare e permanente che garantisce aderenza cronoprogrammatica, integrazione operativa e monitoraggio continuo per l'intera durata del Masterplan 2026-2028.

# La Strada come Asset Strategico Urbano



**L'immobilismo non è un'opzione. La manutenzione stradale non è più una funzione tecnica residuale o una voce di spesa da comprimere.**

## 1. Prevenzione Primaria

Un'infrastruttura che riduce attivamente il rischio e protegge i cittadini.

## 2. Valore Patrimoniale

Un investimento garantito nel tempo grazie a ingegneria profonda ed efficienza fiscale.

## 3. Competitività

Il fondamento fisico per l'efficienza economica, la vivibilità e il decoro di Terni.